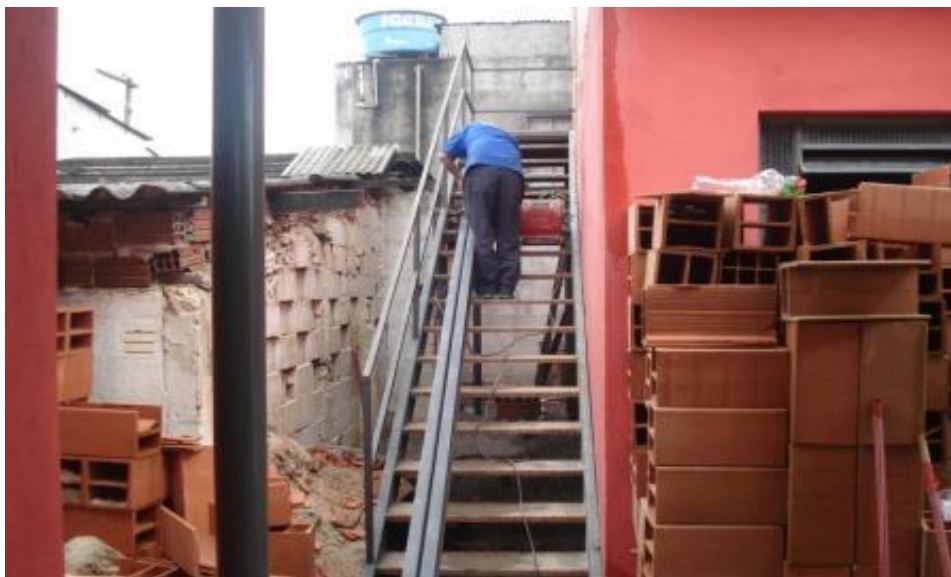


RELATÓRIO FOTOGRÁFICO

CDC 29 DE JUNHO



VISTA LATERAL DA OBRA



ESCADA DE ACESSO AO 2º PAVIMENTO

RELATÓRIO FOTOGRÁFICO

CDC 29 DE JUNHO



VISTA INTERNA



VISTA FRONTAL DA OBRA

RELATÓRIO FOTOGRÁFICO

CDC 29 DE JUNHO



VISTA INTERNA (INSTALAÇÃO DA COBERTURA)



CAIXA D'ÁGUA REMOVIDA PARA A LAJE DA LANCHONETE

RELATÓRIO FOTOGRÁFICO



READEQUAÇÃO DA REDE DE DISTRIBUIÇÃO DE ÁGUA



VISTA FRONTAL DA OBRA

RELATÓRIO FOTOGRÁFICO



EXECUÇÃO DO CONTRAPISO - PREPARO PARA INSTALAÇÃO DO FORRO



PAREDES REBOCADAS

RELATÓRIO FOTOGRÁFICO



PAREDES REBOCADAS



VISTA FRONTAL DA OBRA

RELATÓRIO FOTOGRÁFICO



PISOS EM FASE FINAL(SALA-2) - ESQUADRIAS INSTALADAS



EXECUÇÃO PISO SALA 01

RELATÓRIO FOTOGRÁFICO



PISO DO HALL EM FASE FINAL



VISTA FRONTAL DA OBRA COM ESQUADRIAS INSTALADAS

RELATÓRIO FOTOGRÁFICO



FORRO DE GESSO SALA 1 - CONCLUÍDO / INSTALAÇÃO DAS LUMINÁRIAS



FORRO DE GESSO SALA 2 - CONCLUÍDO

RELATÓRIO FOTOGRÁFICO



FORRO DE GESSO HALL DE ENTRADA - CONCLUÍDO



VISTA FRONTAL DA OBRA - REVESTIMENTO CONCLUÍDO