

# TERRITÓRIOS CEU

## CENTRO DE EDUCAÇÃO UNIFICADO



SME SMC SEME SMS SMADS SMSP SES SIURB SMDU SGM

*Setembro de 2013*

PLANO DIRETOR DA CIDADE DE SÃO PAULO  
ESTRATÉGIAS DE TRANSFORMAÇÃO URBANA E A REDE DE EQUIPAMENTOS

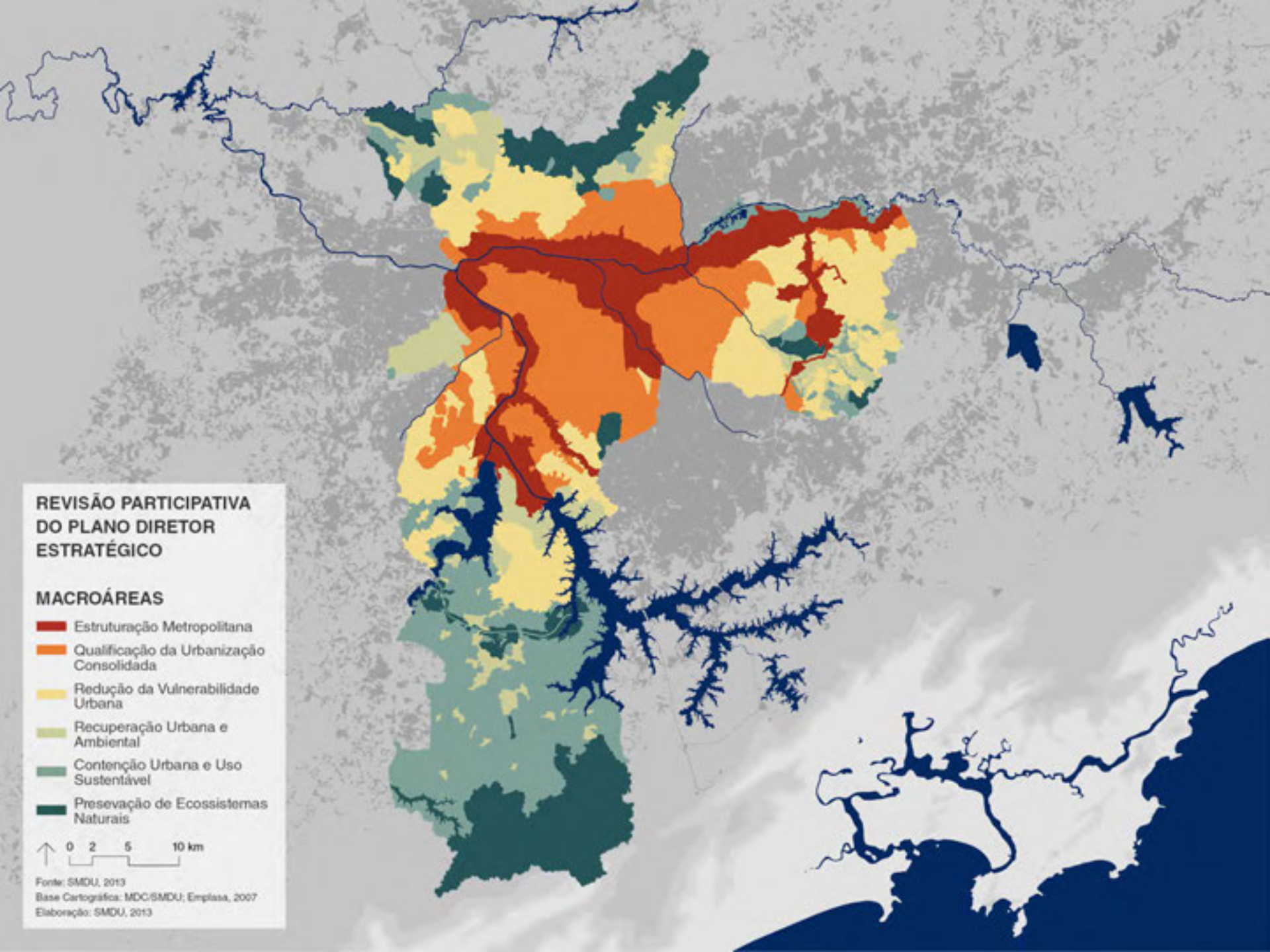
**REVISÃO PARTICIPATIVA  
DO PLANO DIRETOR  
ESTRATÉGICO**

**MACROÁREAS**

-  Estruturação Metropolitana
-  Qualificação da Urbanização Consolidada
-  Redução da Vulnerabilidade Urbana
-  Recuperação Urbana e Ambiental
-  Contenção Urbana e Uso Sustentável
-  Preservação de Ecossistemas Naturais

↑ 0 2 5 10 km

Fonte: SMDU, 2013  
Base Cartográfica: MDC/SMDU; Emplasa, 2007  
Elaboração: SMDU, 2013



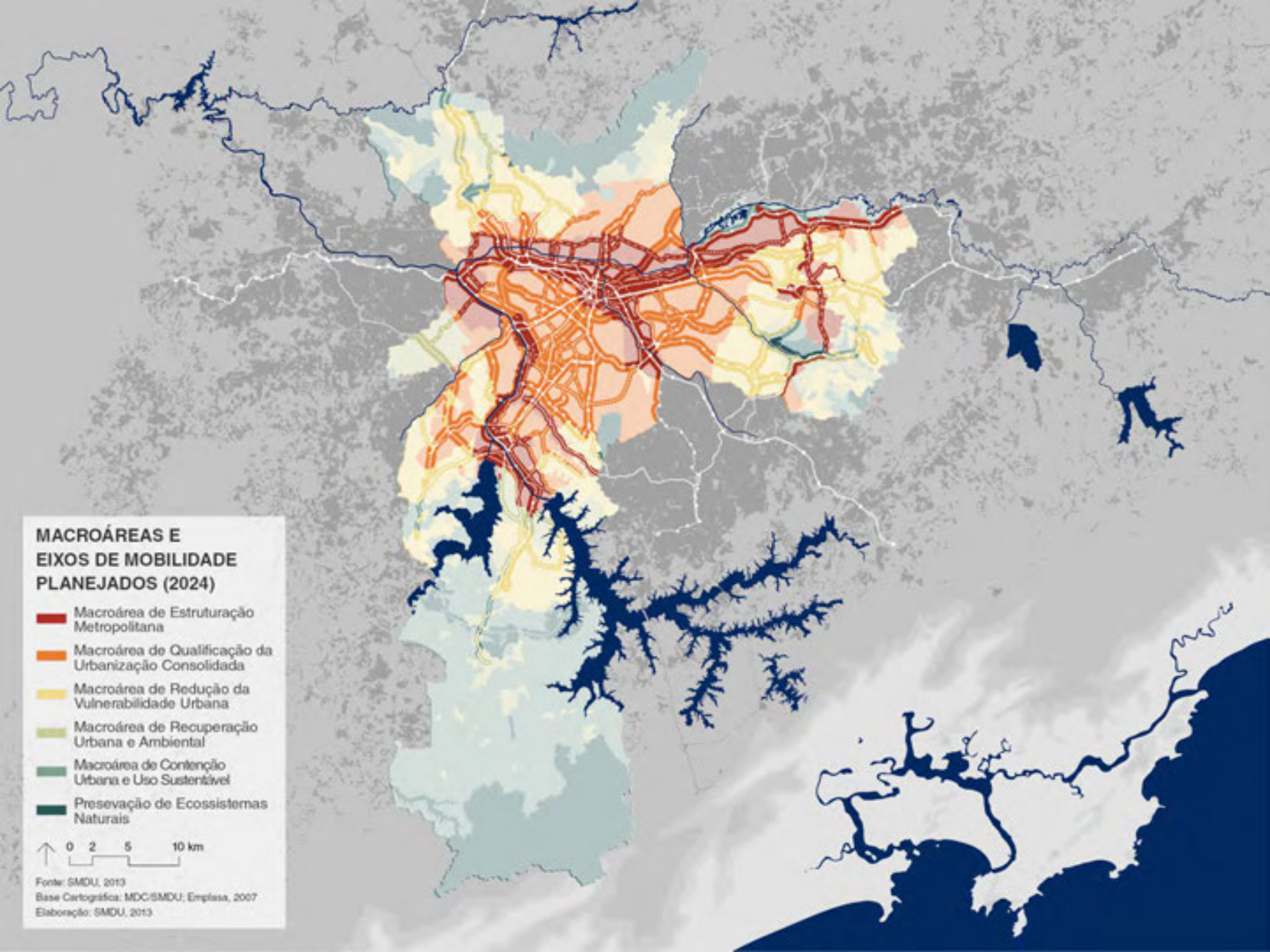


### MACROÁREAS E EIXOS DE MOBILIDADE PLANEJADOS (2024)

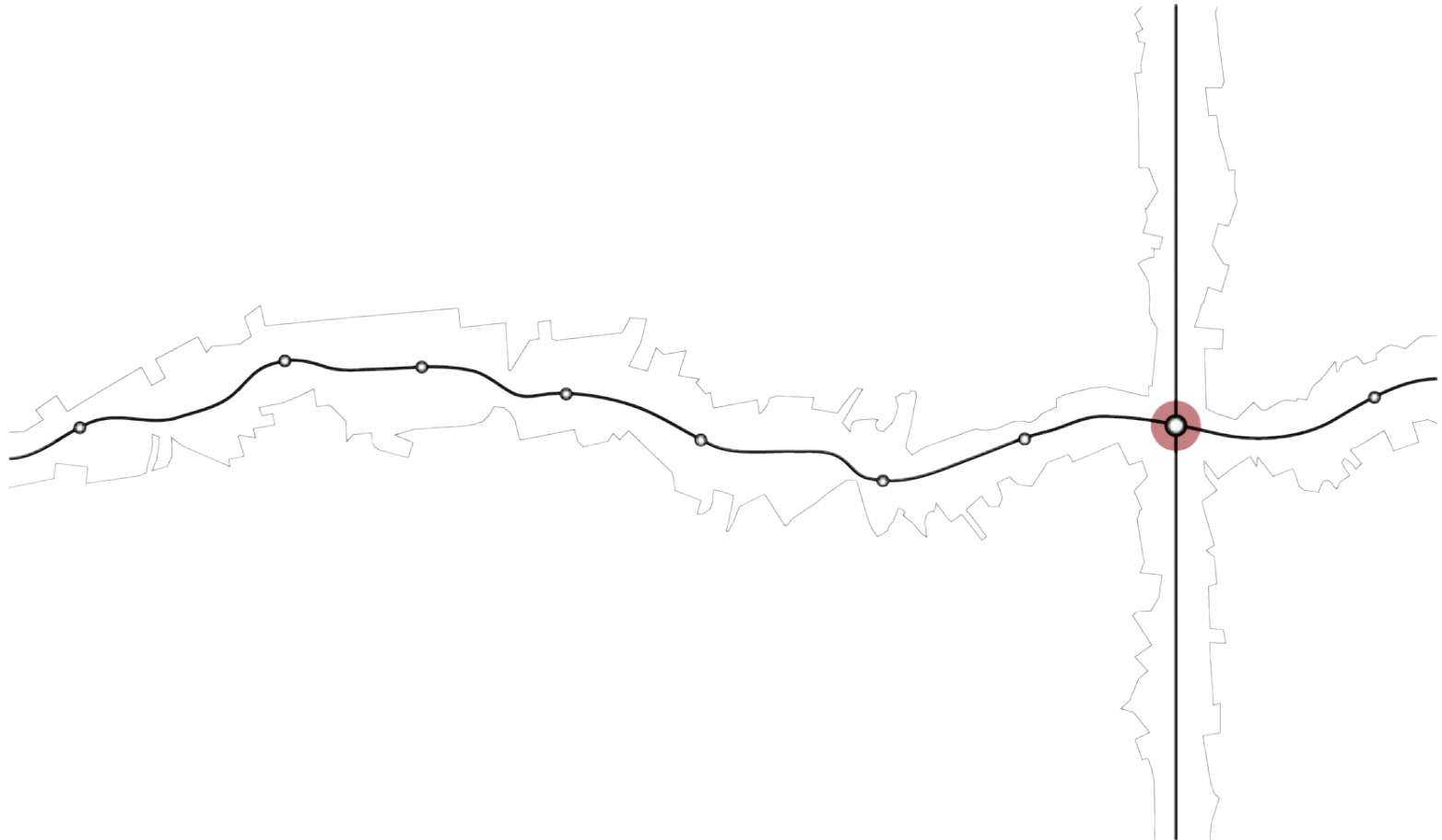
- Macroárea de Estruturação Metropolitana
- Macroárea de Qualificação da Urbanização Consolidada
- Macroárea de Redução da Vulnerabilidade Urbana
- Macroárea de Recuperação Urbana e Ambiental
- Macroárea de Contenção Urbana e Uso Sustentável
- Preservação de Ecossistemas Naturais

0 2 5 10 km

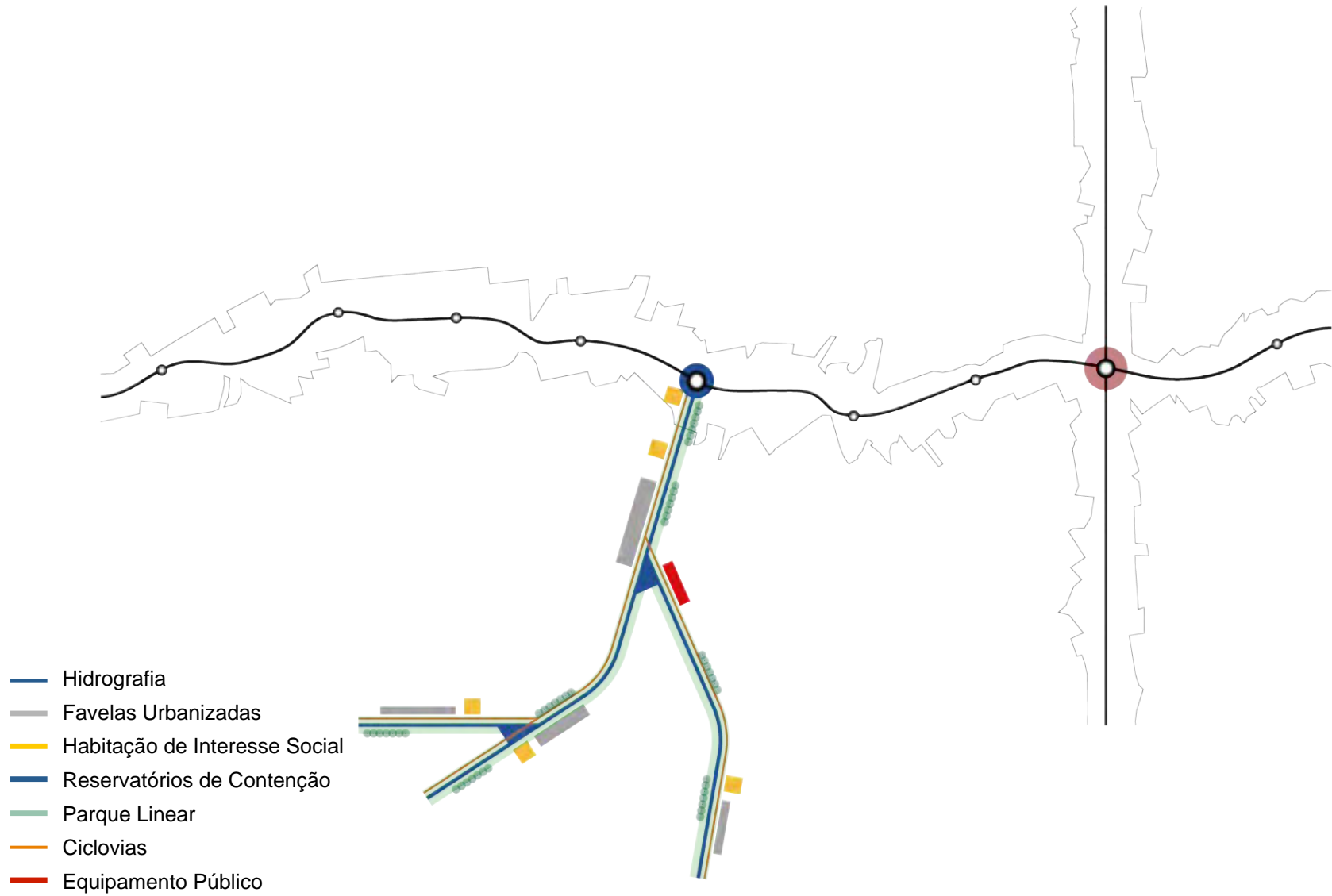
Fonte: SMDU, 2013  
Base Cartográfica: MDC/SMDU; Emplasa, 2007  
Elaboração: SMDU, 2013



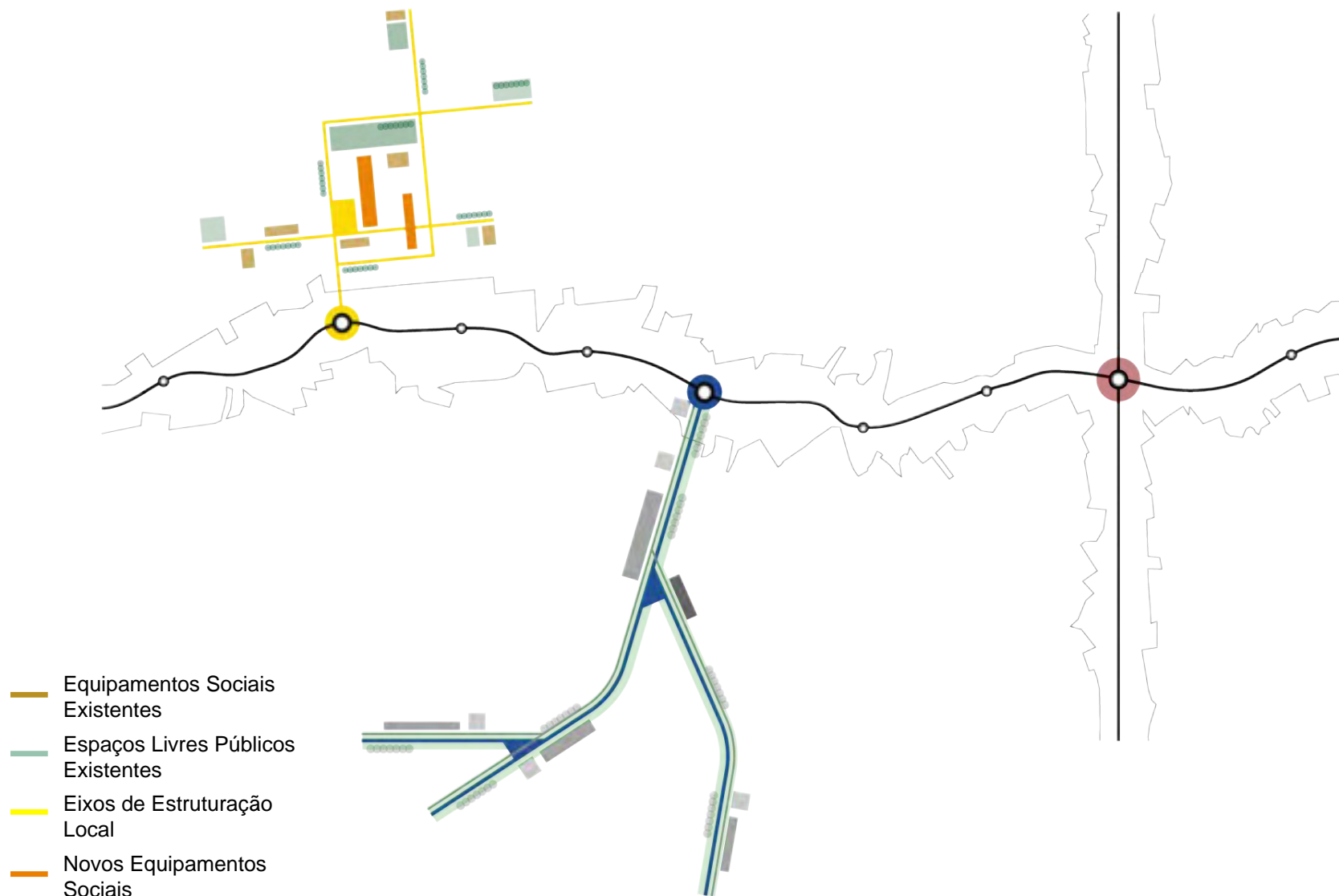
**PROMOVER NOVAS CENTRALIDADES NO ENCONTRO DE  
EIXOS DE ESTRUTURAÇÃO DA TRANSFORMAÇÃO URBANA**



## CONFIGURAR EIXO DE ESTRUTURAÇÃO LOCAL



## IMPLANTAR NOVOS EQUIPAMENTOS SOCIAIS EM REDE



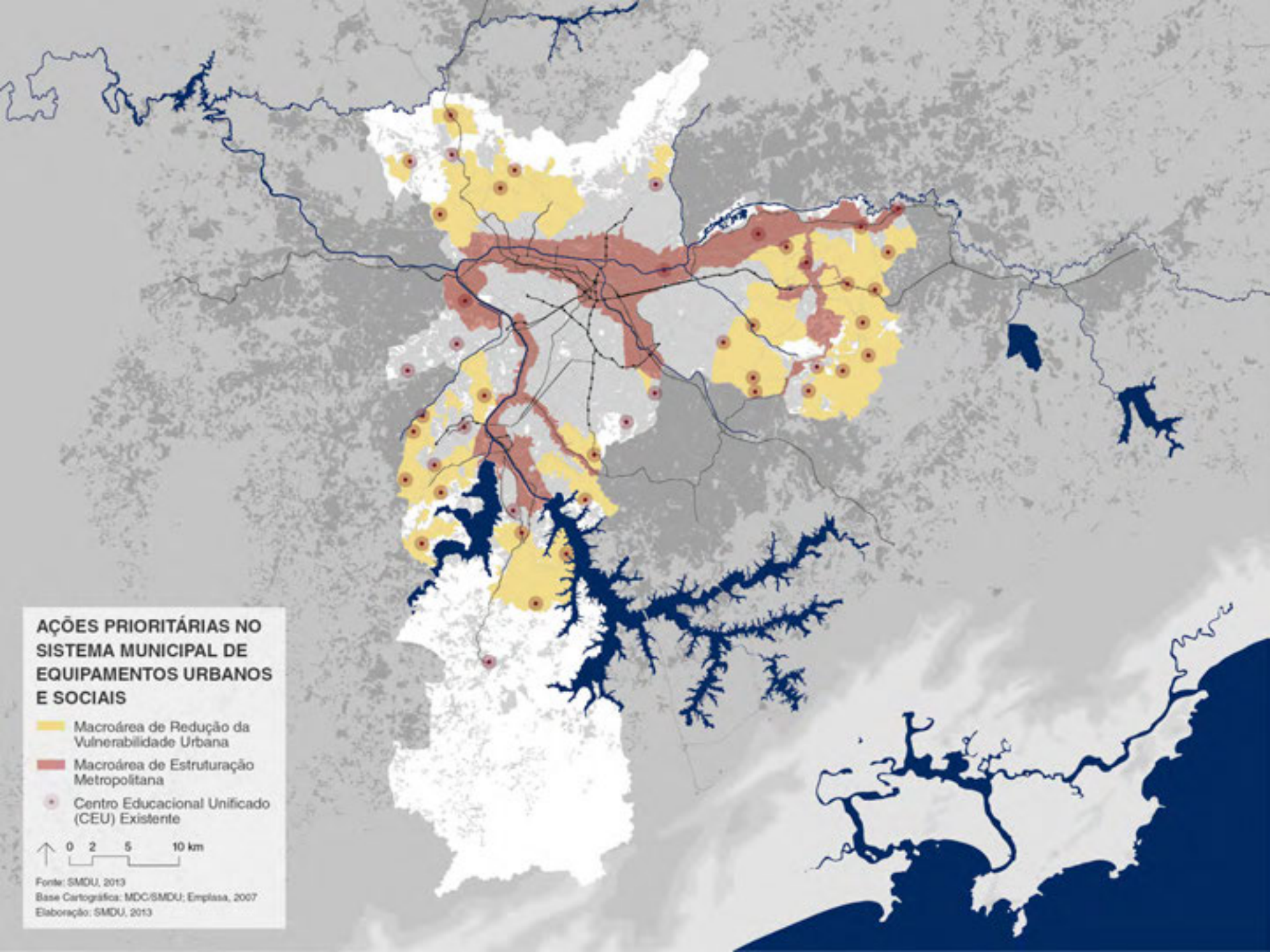


**AÇÕES PRIORITÁRIAS NO  
SISTEMA MUNICIPAL DE  
EQUIPAMENTOS URBANOS  
E SOCIAIS**

- Macroárea de Redução da Vulnerabilidade Urbana
- Macroárea de Estruturação Metropolitana
- Centro Educacional Unificado (CEU) Existente

0 2 5 10 km

Fonte: SMDU, 2013  
Base Cartográfica: MDC/SMDU; Emplasa, 2007  
Elaboração: SMDU, 2013



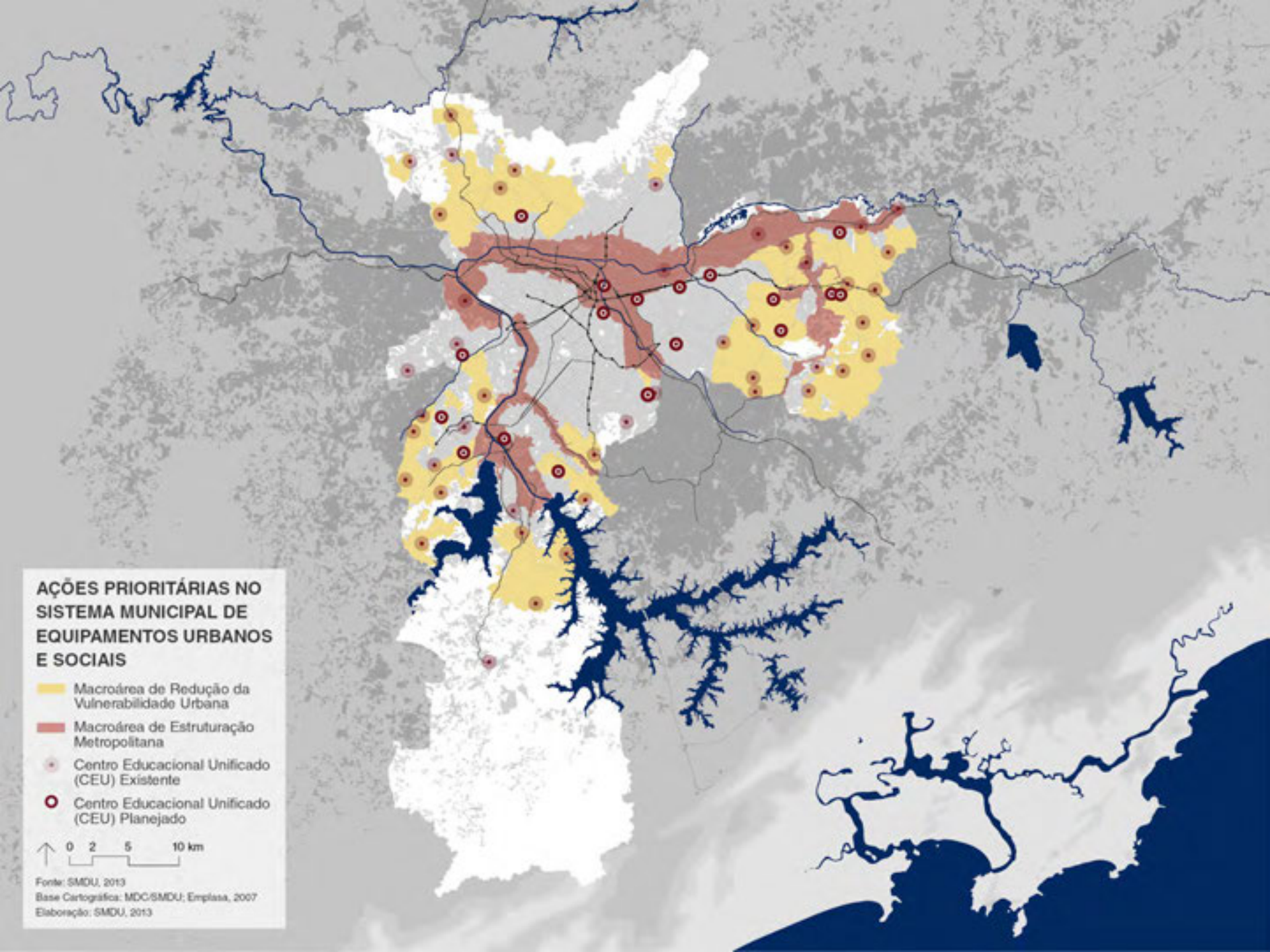


# **AÇÕES PRIORITÁRIAS NO SISTEMA MUNICIPAL DE EQUIPAMENTOS URBANOS E SOCIAIS**

- Macroárea de Redução da Vulnerabilidade Urbana
- Macroárea de Estruturação Metropolitana
- Centro Educacional Unificado (CEU) Existente
- Centro Educacional Unificado (CEU) Planejado

0 2 5 10 km

Fonte: SMDU, 2013  
Base Cartográfica: MDC/SMDU; Emplasa, 2007  
Elaboração: SMDU, 2013



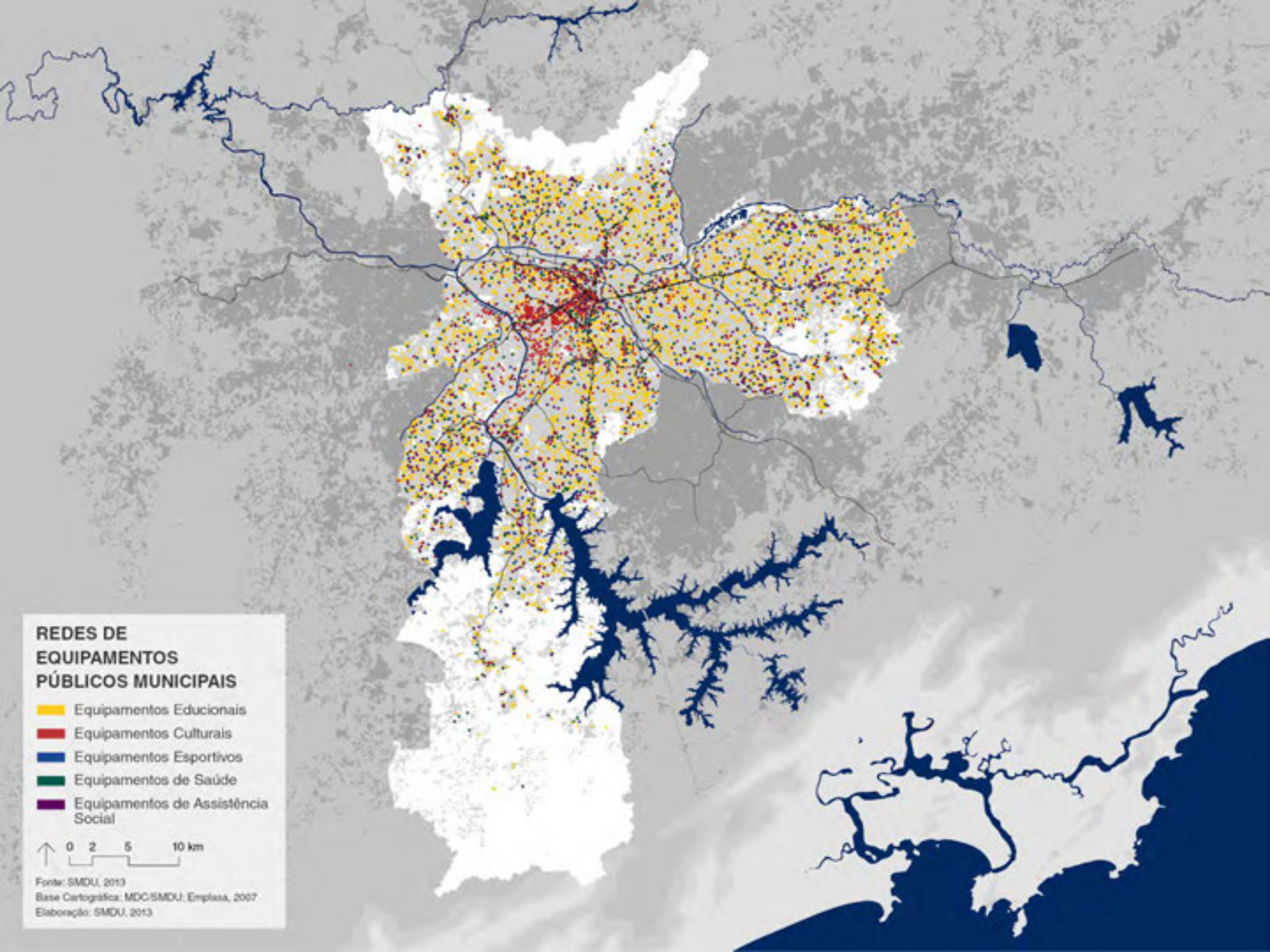


### REDES DE EQUIPAMENTOS PÚBLICOS MUNICIPAIS

- Equipamentos Educacionais
- Equipamentos Culturais
- Equipamentos Esportivos
- Equipamentos de Saúde
- Equipamentos de Assistência Social






0 2 5 10 km

Fonte: SMDU, 2013  
Base Cartográfica: MDC/SMDU; Emplasa, 2007  
Elaboração: SMDU, 2013



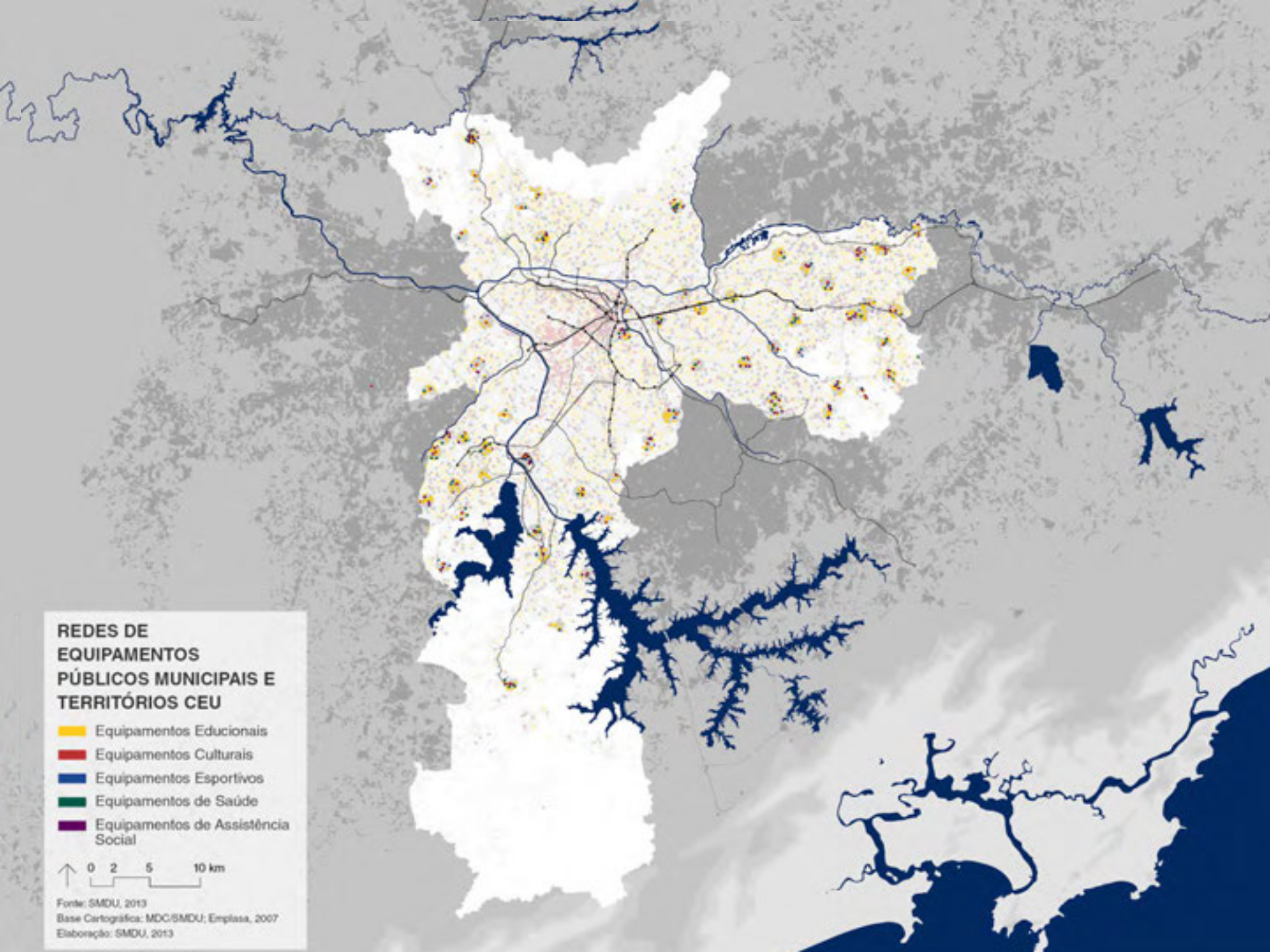


**REDES DE  
EQUIPAMENTOS  
PÚBLICOS MUNICIPAIS E  
TERRITÓRIOS CEU**

-  Equipamentos Educacionais
-  Equipamentos Culturais
-  Equipamentos Esportivos
-  Equipamentos de Saúde
-  Equipamentos de Assistência Social

↑ 0 2 5 10 km

Fonte: SMDU, 2013  
Base Cartográfica: MDC/SMDU; Emplasa, 2007  
Elaboração: SMDU, 2013

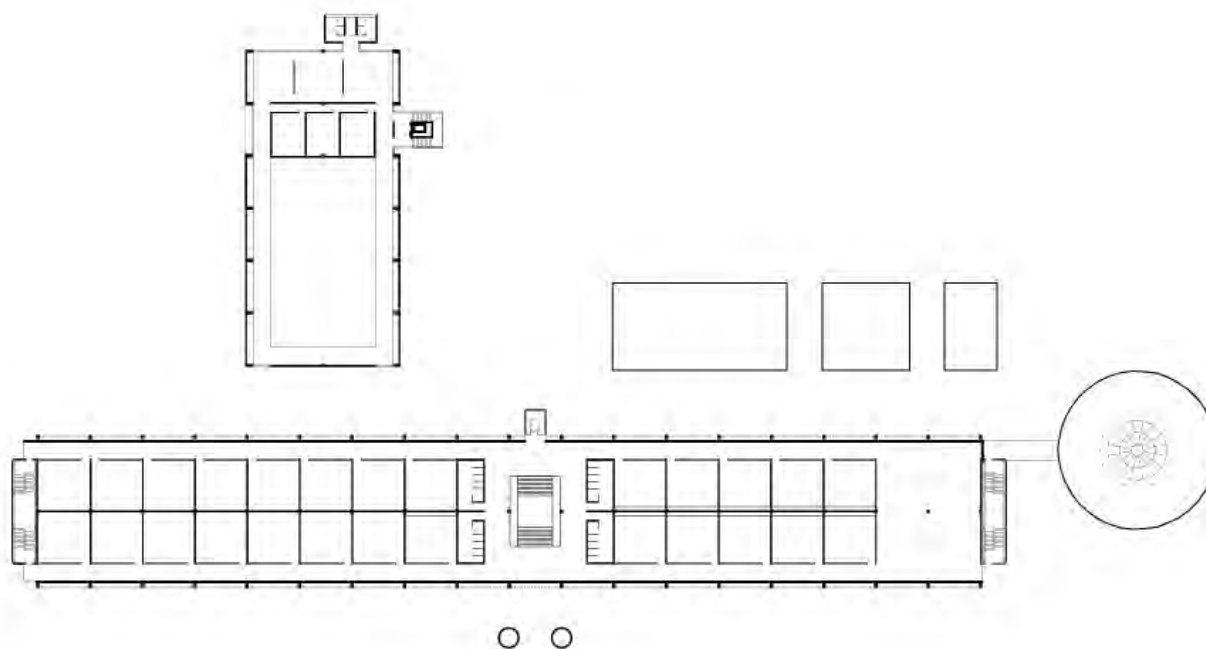


TERRITÓRIOS CEU  
PRESENÇA DA PODER PÚBLICO NO TERRITÓRIO DO COTIDIANO





Foto: David Rêgo Júnior



Ensino Infantil | 0-3 anos

Ensino Infantil | 4-5 anos

Ensino Fundamental

Biblioteca

Padaria Escola

Telecentro

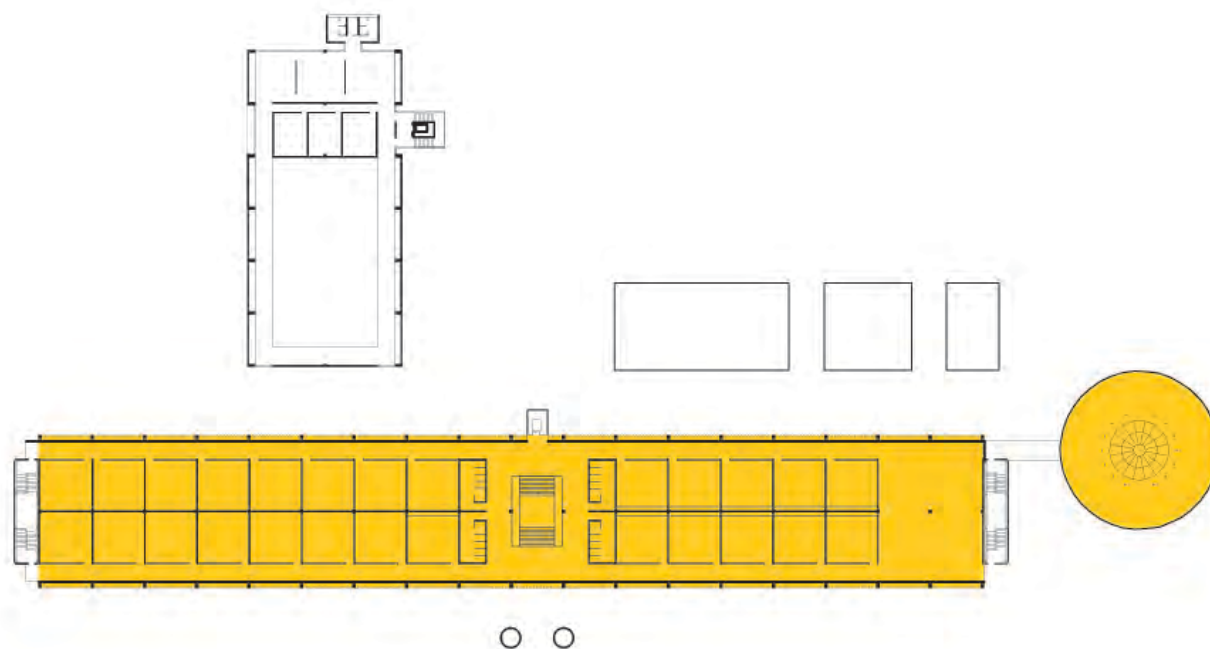
Teatro

Casa de Cultura

Ginásio

Balneário

Conselho Gestor



Ensino Infantil | 0-3 anos

Ensino Infantil | 4-5 anos

Ensino Fundamental

Biblioteca

Padaria Escola

Telecentro

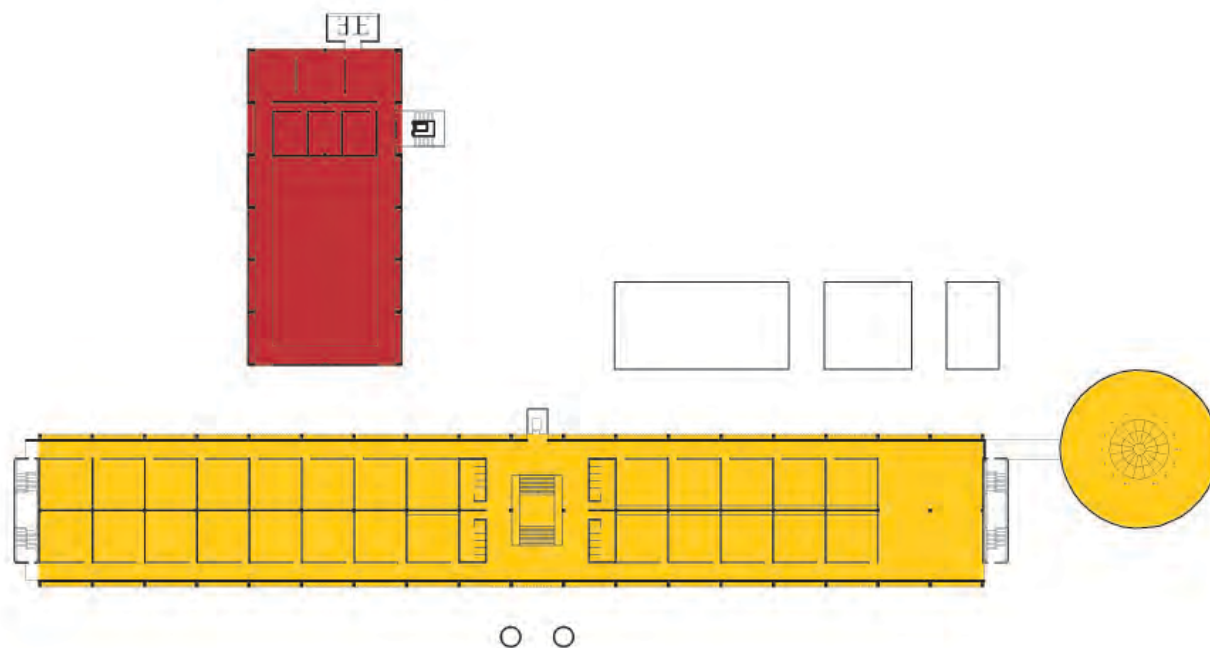
Teatro

Casa de Cultura

Ginásio

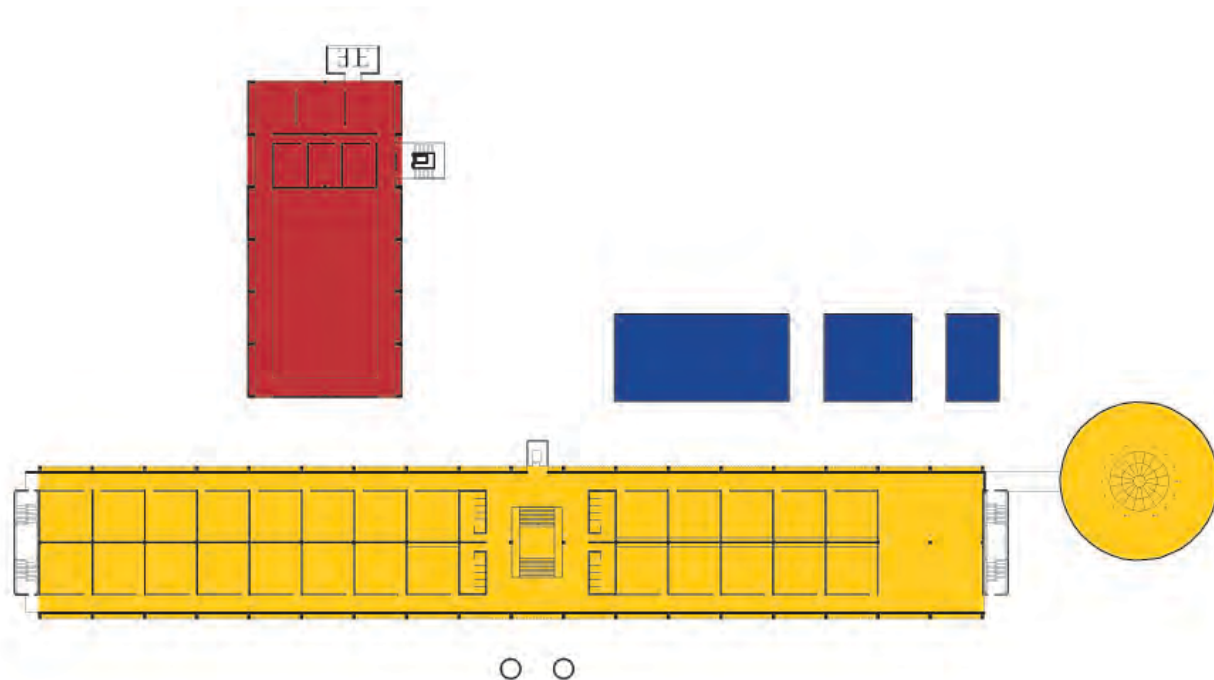
Balneário

Conselho Gestor



- Ensino Infantil | 0-3 anos
- Ensino Infantil | 4-5 anos
- Ensino Fundamental
- Biblioteca
- Padaria Escola
- Telecentro
- Teatro
- Casa de Cultura
- Ginásio
- Balneário
- Conselho Gestor





- Ensino Infantil | 0-3 anos
- Ensino Infantil | 4-5 anos
- Ensino Fundamental
- Biblioteca
- Padaria Escola
- Telecentro
- Teatro
- Casa de Cultura
- Ginásio
- Balneário
- Conselho Gestor





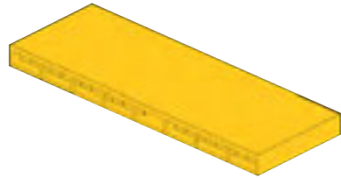
## EQUIPAMENTOS PROPOSTOS POR SECRETARIA

ÁREA CONSTRUÍDA

ÁREA  
CONSTRUÍDA

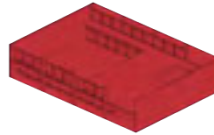
QUANT.  
DE EQUIP.

SME	20 CEUs 120.000 m <sup>2</sup>	243 CEIs 194.400 m <sup>2</sup>	65 EMEIs 97.500 m <sup>2</sup>	1 CEMEI 2.400 m <sup>2</sup>	414.300 m <sup>2</sup>	363
SMC	19 Equip. Culturais 22.800 m <sup>2</sup>	2 Centros Cult. de Ref. 20.000 m <sup>2</sup>			42.800 m <sup>2</sup>	21
SEME	2 Centros Olímpicos 20.000 m <sup>2</sup>	5 CIEs 3.000 m <sup>2</sup>	1 Pq Esportes Radicais 1.000 m <sup>2</sup>		23.800 m <sup>2</sup>	58
SMS	3 Hospitais Municipais 75.000 m <sup>2</sup>	5 UPAs 12.000 m <sup>2</sup>	43 UBS 77.400 m <sup>2</sup>	32 Rede Hora Certa 57.600 m <sup>2</sup>	222.000 m <sup>2</sup>	83
SMADS	60 CRAS 12.000 m <sup>2</sup>	7 CREAS 1.400 m <sup>2</sup>			13.400 m <sup>2</sup>	67
SMPM	1 Casa da Mulher 200 m <sup>2</sup>	1 Casa Abrigo 1.200 m <sup>2</sup>	1 Casa de Passagem 1.200 m <sup>2</sup>	5 Casas de Cidadania 1.000 m <sup>2</sup>	3.600 m <sup>2</sup>	8
SEMTE	1 Centro Tecnológico 10.000 m <sup>2</sup>				10.000 m <sup>2</sup>	1
SES	4 Centrais de Triagem 6.000 m <sup>2</sup>	84 Ecopontos 4.200 m <sup>2</sup>			10.200 m <sup>2</sup>	88
SMSP	32 CACs 6.400 m <sup>2</sup>				6.400 m <sup>2</sup>	32
					<b>752.900 m<sup>2</sup></b>	<b>721</b>

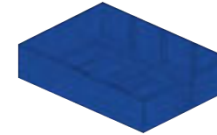


**SALAS MULTIUSO: 1.200 m<sup>2</sup>**  
ENSINO FUNDAMENTAL

12 salas – ensino profissionalizante, laboratórios, salas de música, artes, leitura, informática...

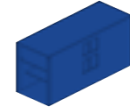


**BIBLIOTECA E OFICINAS: 600 m<sup>2</sup>**

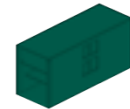


**GINÁSIO DE ESPORTES: 600 m<sup>2</sup>**

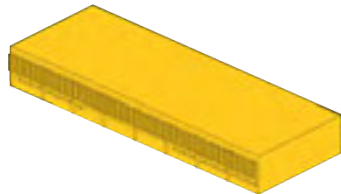
quadra poliesportiva e vestiários



**APOIO ÀS ATIVIDADES ESPORTIVAS: 300 m<sup>2</sup>**

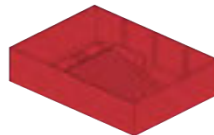


**APOIO AOS PROGRAMAS DE SAÚDE: 300 m<sup>2</sup>**



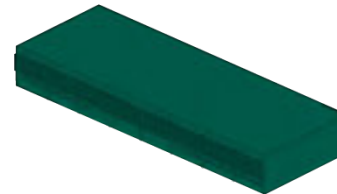
**CEMEI: 2.400 m<sup>2</sup>**

3 berçários, 6 salas de mini grupo, 6 salas de atividades  
420 crianças de 0-5 anos



**CINE TEATRO: 600 m<sup>2</sup>**

200 lugares



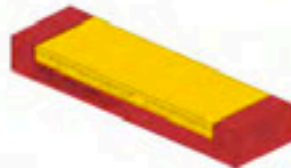
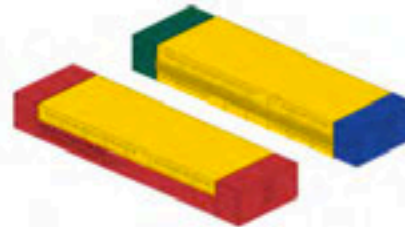
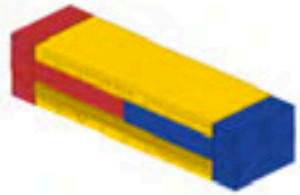
**UNIDADE BÁSICA DE SAÚDE: 2.400 m<sup>2</sup>**



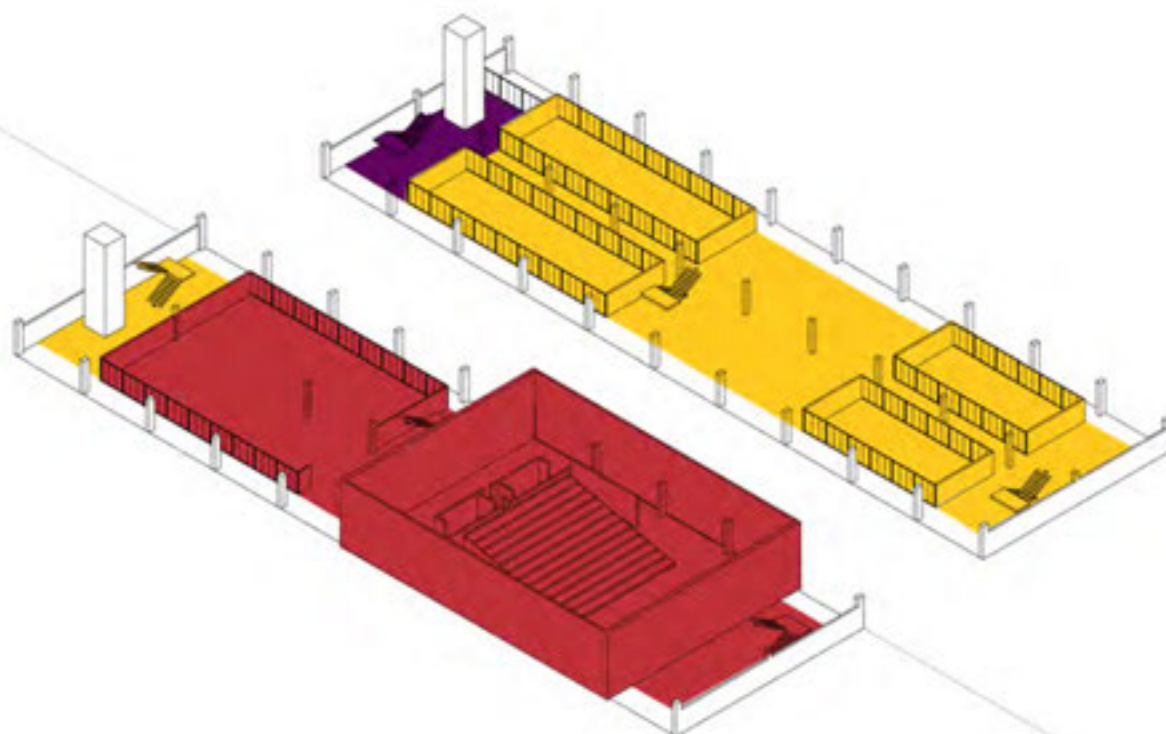
**CRAS/CREAS: 300 m<sup>2</sup>**

2 salas de atendimento  
2 sala de uso coletivo





TERRITÓRIO CEU TATUAPÉ



Ensino Infantil | 0-5 anos

Ensino Fundamental

Biblioteca

Cozinha Escola

Oficinas

Teatro

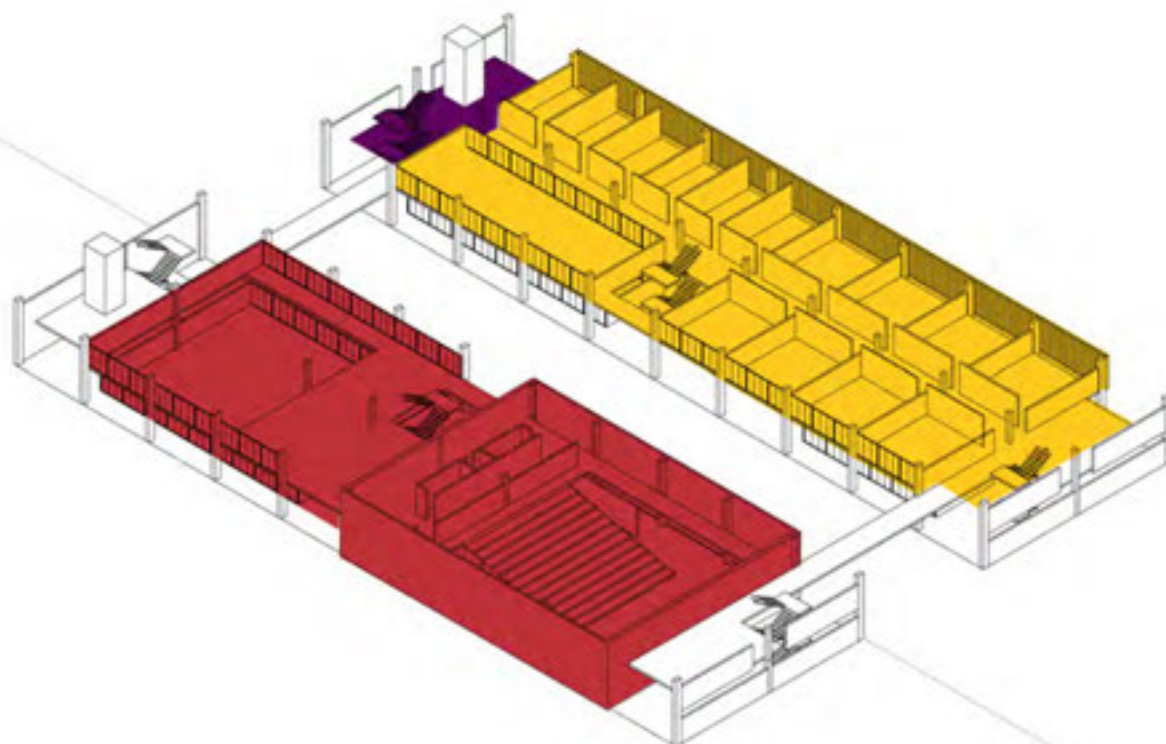
Ponto de Cultura

Ginásio

Balneário

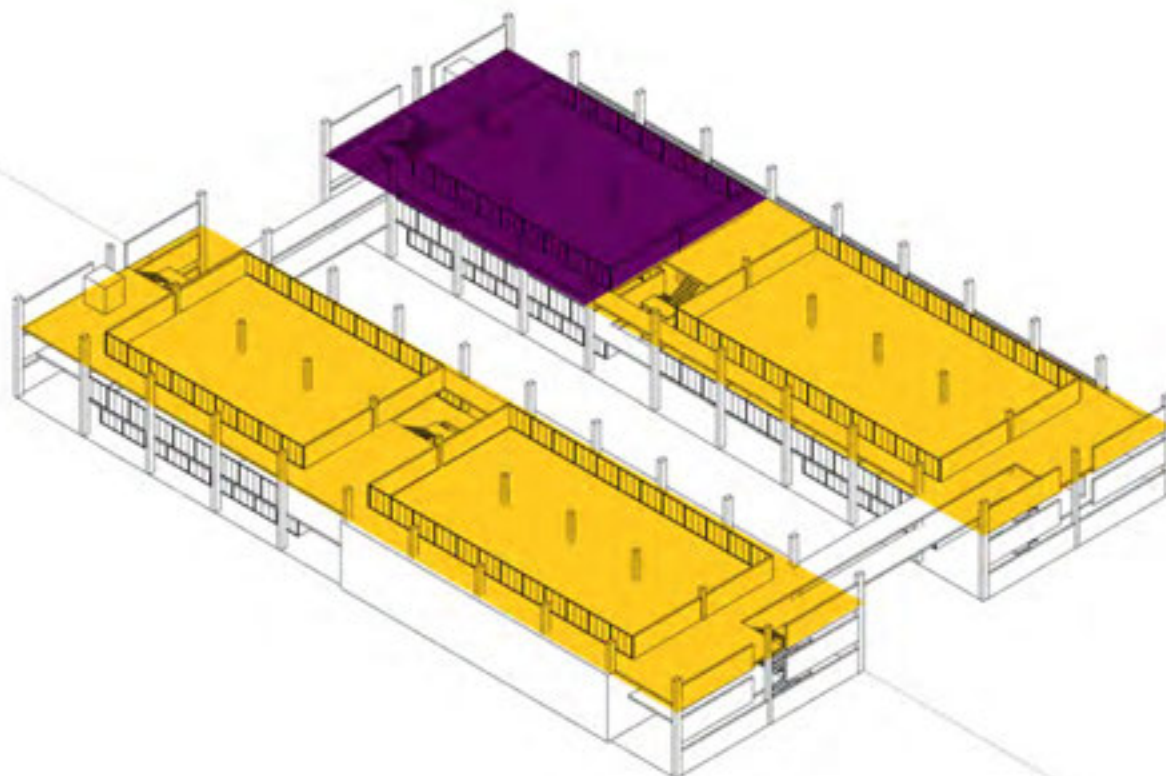
Assistência Social

Conselho Gestor

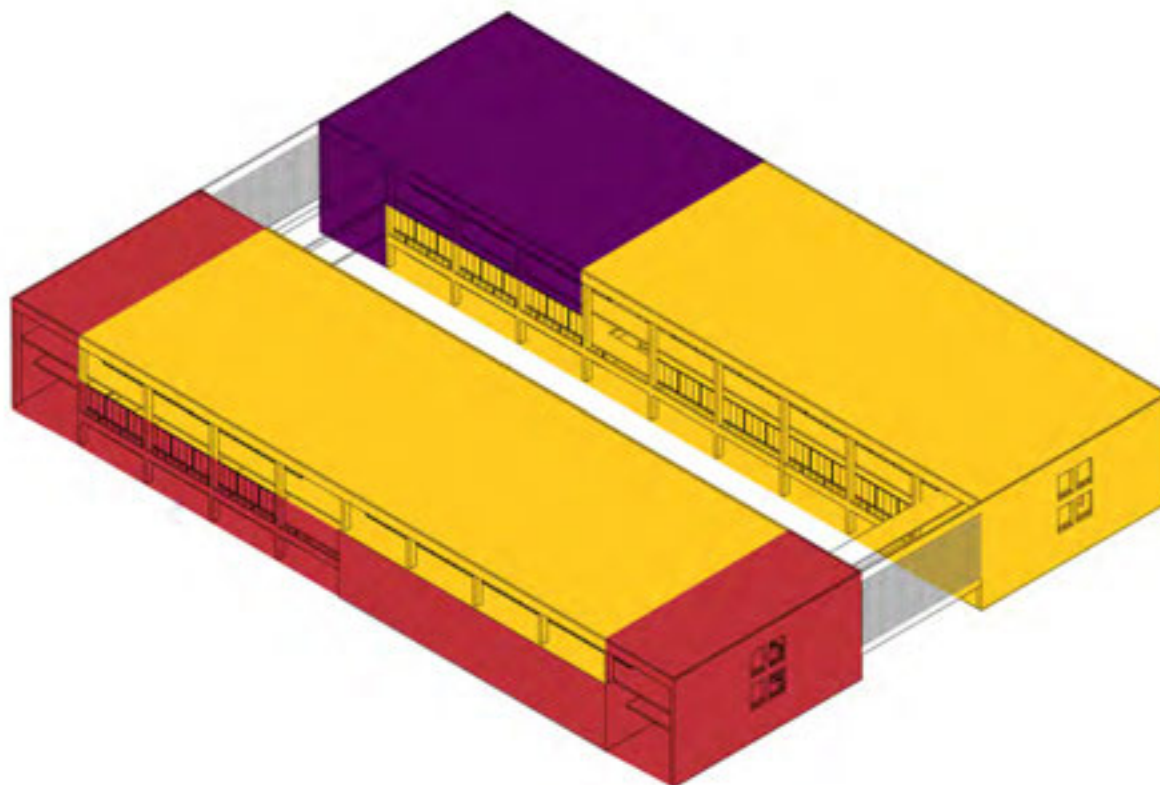


- Ensino Infantil | 0-5 anos
- Ensino Fundamental
- Biblioteca
- Cozinha Escola
- Oficinas
- Teatro
- Ponto de Cultura
- Ginásio
- Balneário
- Assistência Social
- Conselho Gestor





- Ensino Infantil | 0-5 anos
- Ensino Fundamental
- Biblioteca
- Cozinha Escola
- Oficinas
- Teatro
- Ponto de Cultura
- Ginásio
- Balneário
- Assistência Social
- Conselho Gestor



- Ensino Infantil | 0-5 anos**
- Ensino Fundamental**
- Biblioteca
- Cozinha Escola
- Oficinas**
- Teatro
- Ponto de Cultura**
- Ginásio
- Balneário
- Assistência Social**
- Conselho Gestor

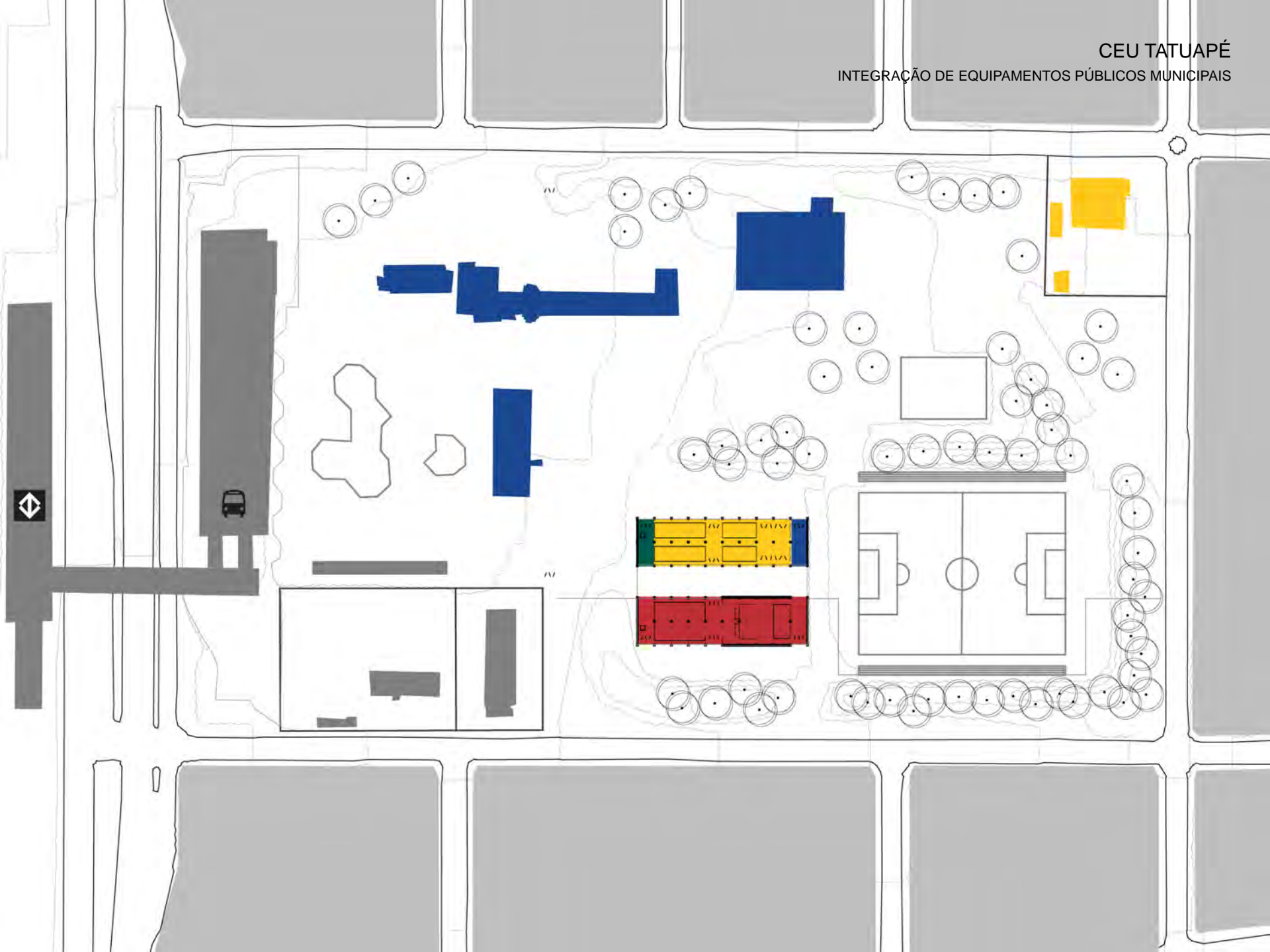






# CEU TATUAPÉ

## INTEGRAÇÃO DE EQUIPAMENTOS PÚBLICOS MUNICIPAIS

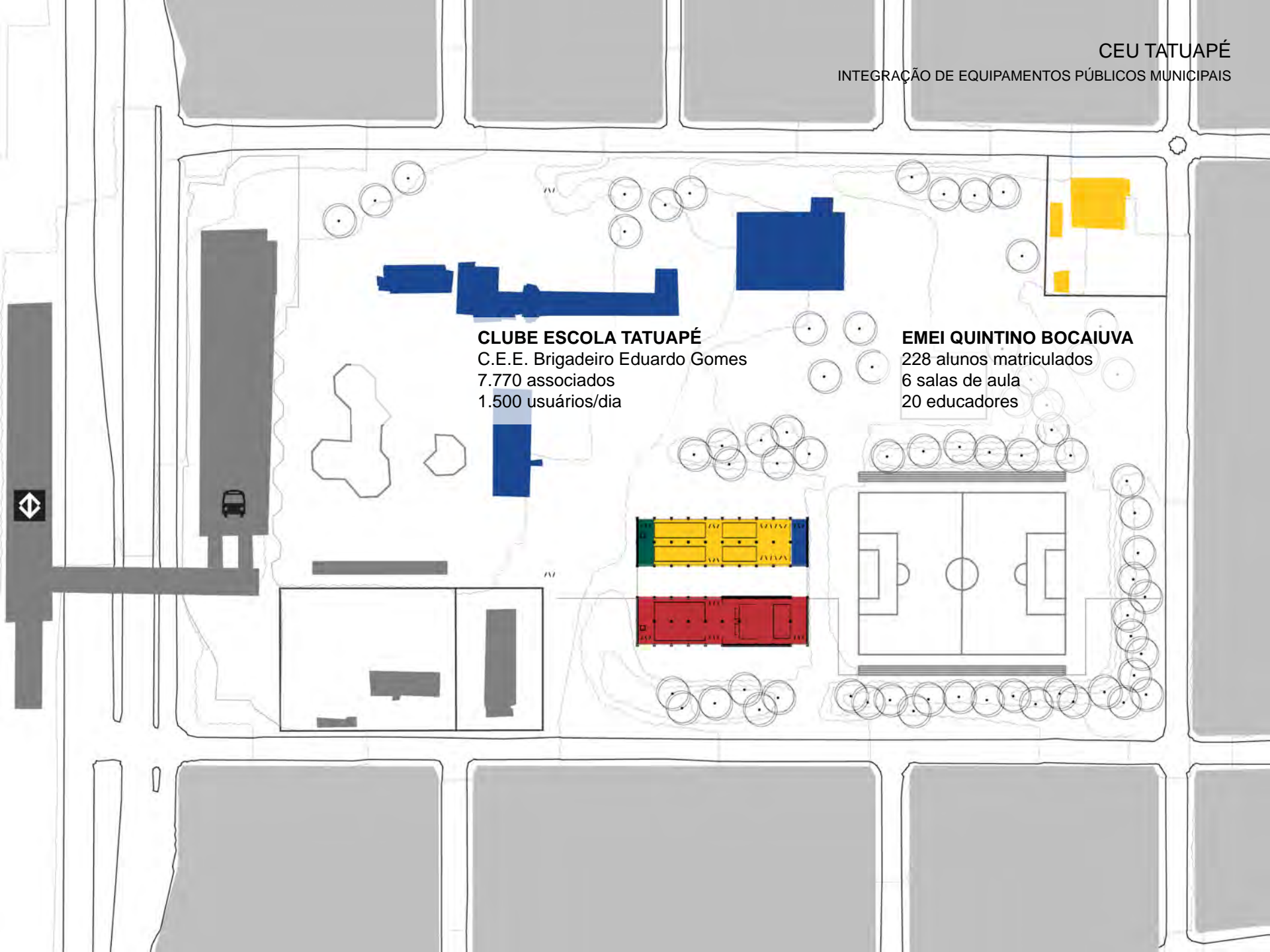


**CLUBE ESCOLA TATUAPÉ**

C.E.E. Brigadeiro Eduardo Gomes  
7.770 associados  
1.500 usuários/dia

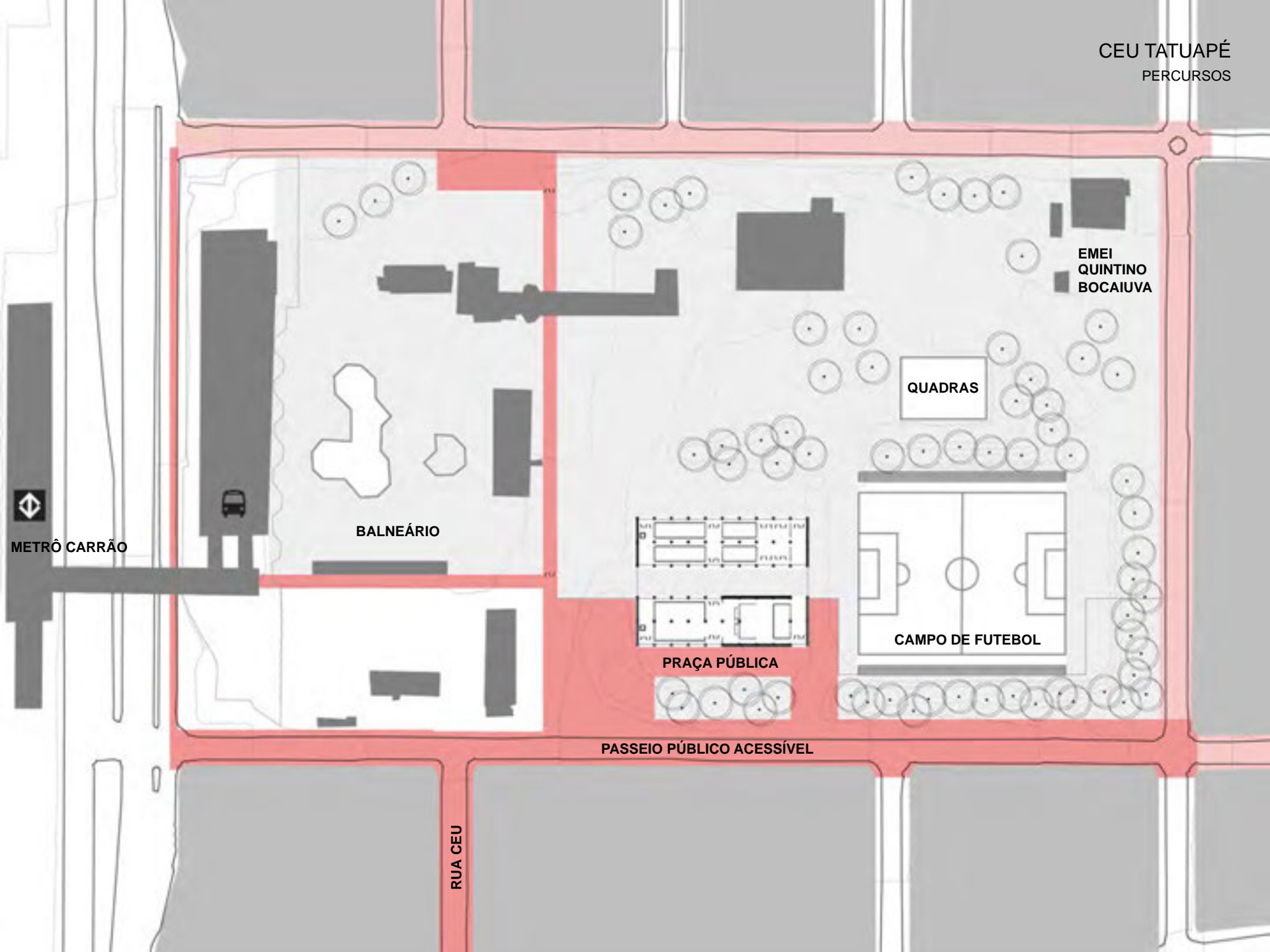
**EMEI QUINTINO BOCAIUVA**

228 alunos matriculados  
6 salas de aula  
20 educadores



# CEU TATUAPÉ

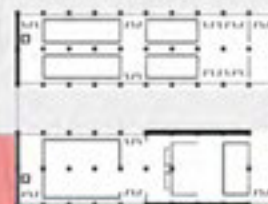
## PERCURSOS



EMEI  
QUINTINO  
BOCAIUVA

QUADRAS

BALNEÁRIO



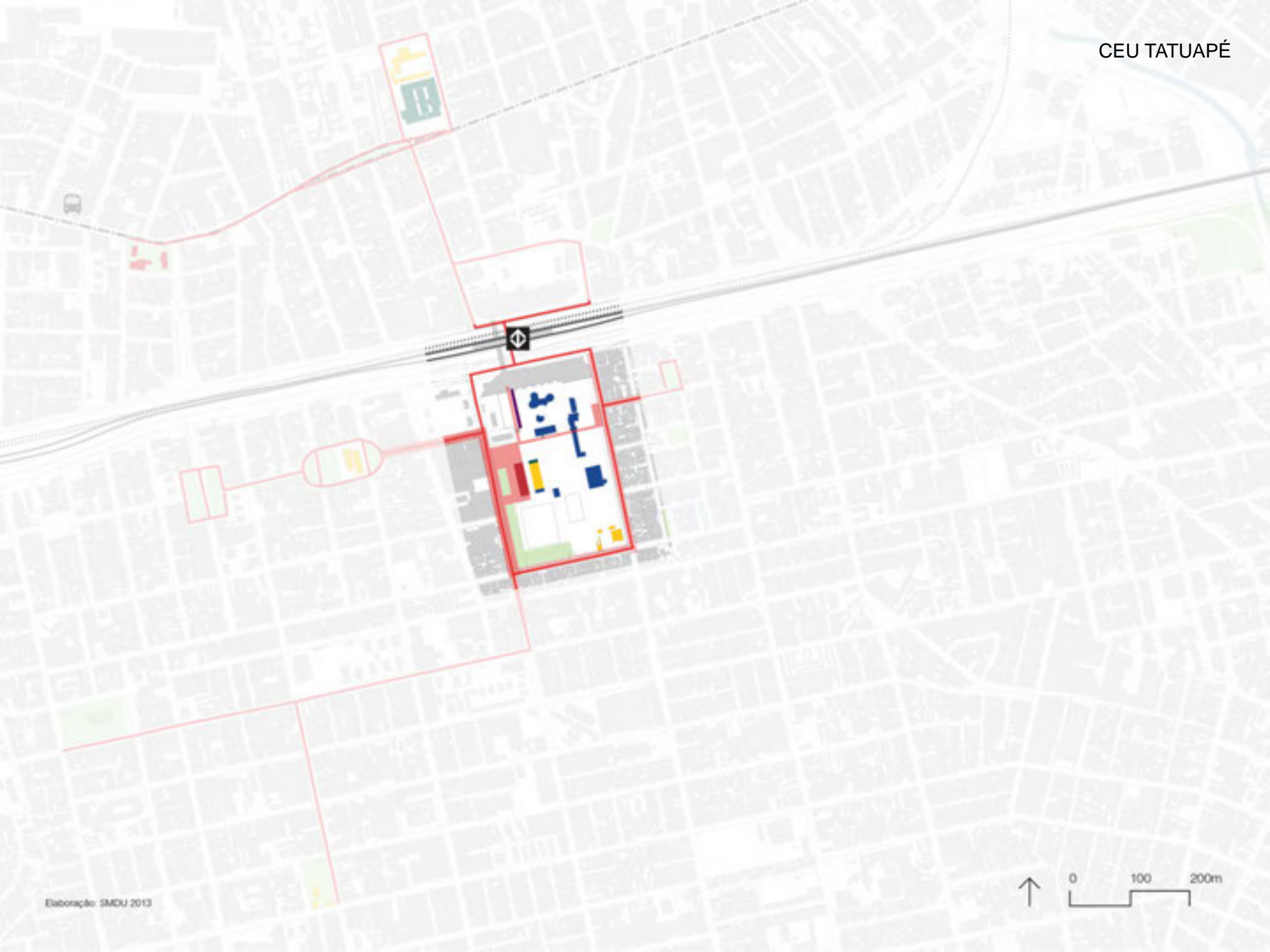
PRAÇA PÚBLICA

CAMPO DE FUTEBOL

PASSEIO PÚBLICO ACESSÍVEL

RUA CEU

METRÔ CARRÃO







CORREDOR  
CELSO GARCIA

## METAS

**META 5**  
PRONATEC

**META 7**  
UNIVERSIDADE ABERTA – UAB

**META 8**  
MAIS EDUCAÇÃO

**METAS 9 E 12**  
REDE CEU

**META 11**  
EMEI E CEMEI

**META 21**  
EQUIPAMENTOS CULTURAIS

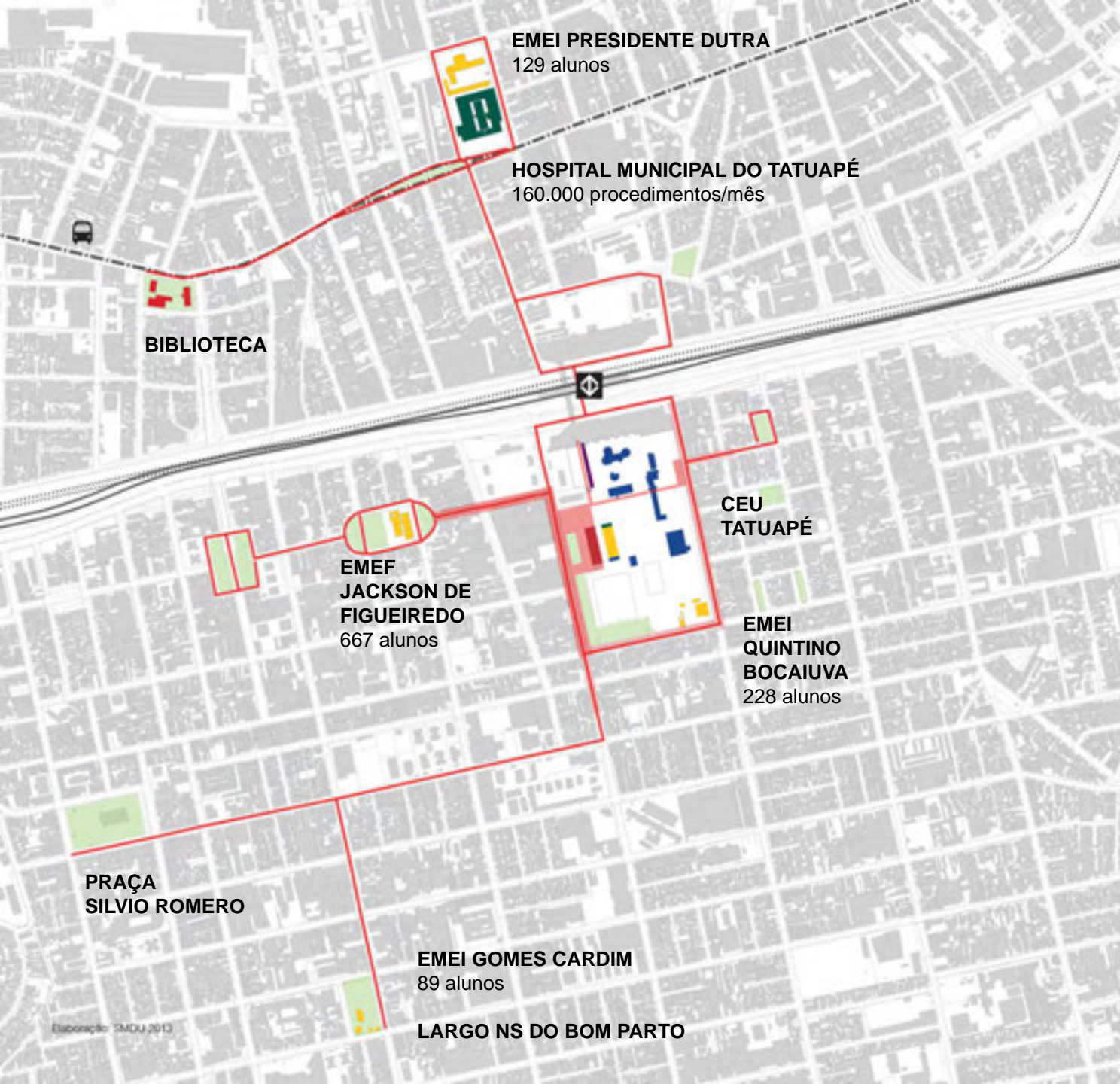
**META 42**  
CDC E CLUBE ESCOLA

**META 44**  
PASSEIOS PÚBLICOS  
ACESSÍVEIS

**META 74**  
CORREDORES DE ÔNIBUS

**META 78**  
VIAS CICLÁVEIS

## TERRITÓRIO CEU EQUIPAMENTOS



### CEU TATUAPÉ

1.500 usuários/dia (hoje)

+ 420 crianças CEMEI

+ 300 alunos ensino  
profissionalizante

+ 1.100 alunos da  
TERRITÓRIO CEU  
escolas municipais

**= 3.330 usuários/dia**

Equipamentos

Educação

Cultura

Esportes

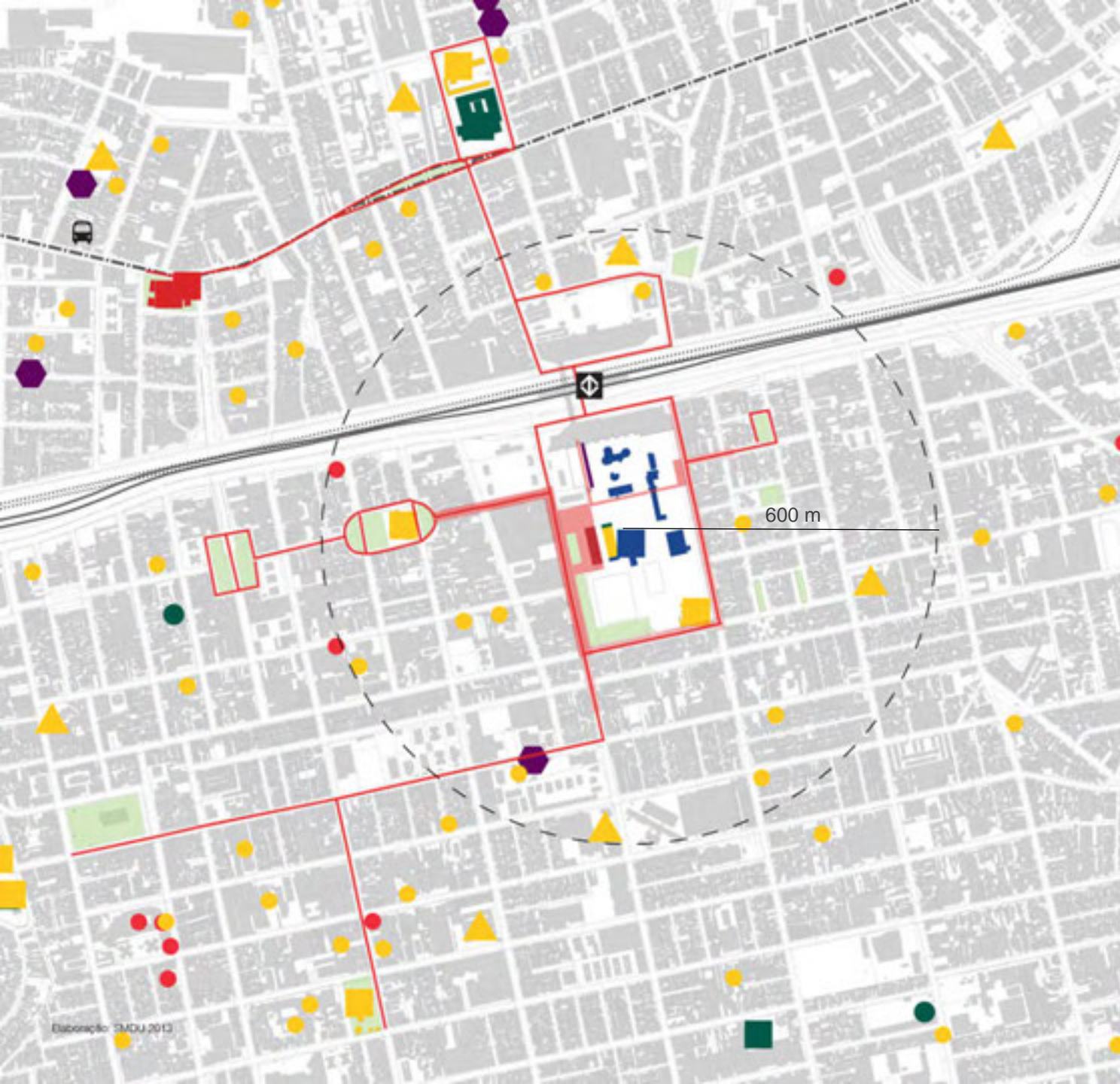
Saúde

Assistência Social

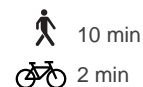




# TERRITÓRIO CEU



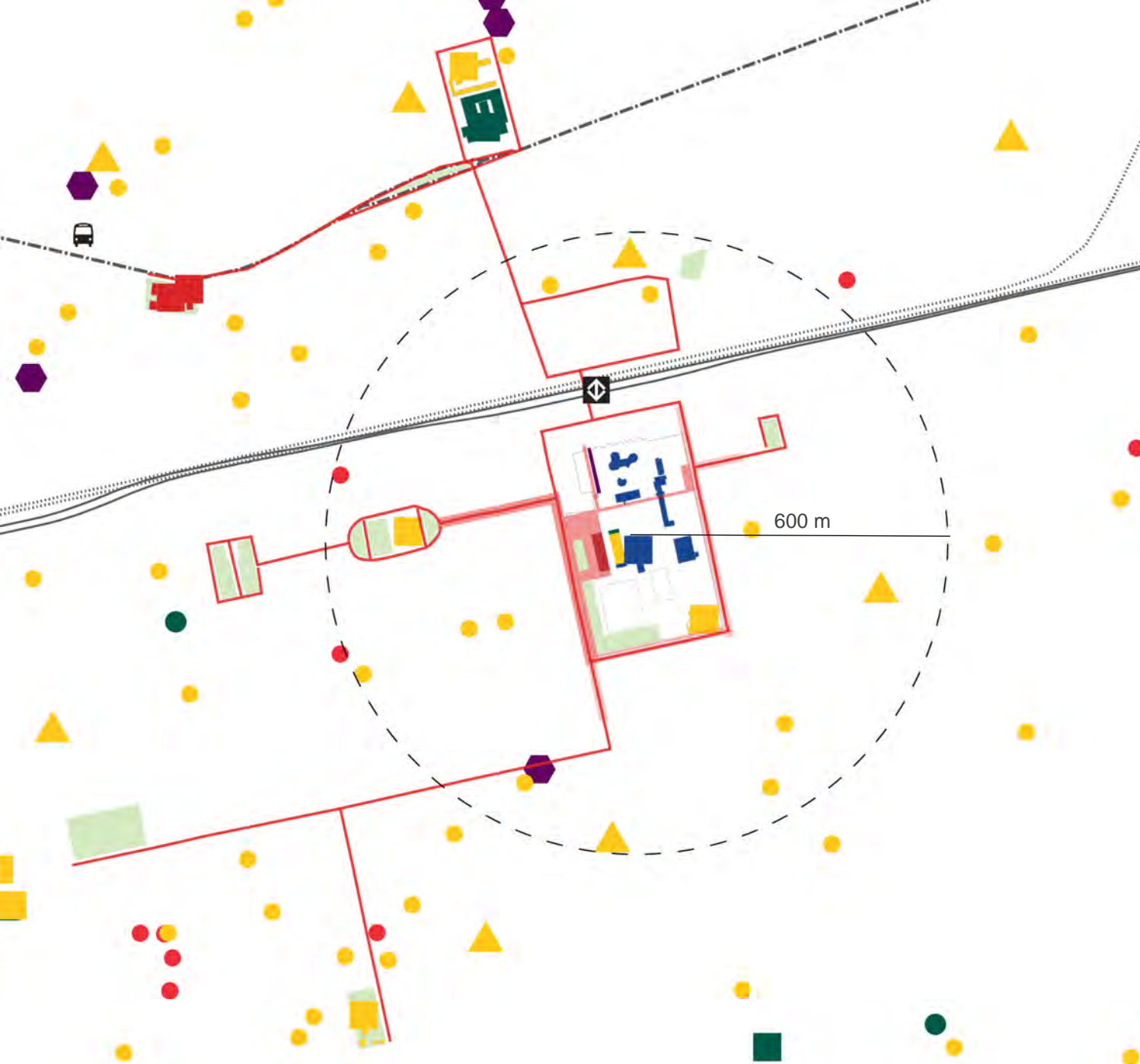
Tempo para percorrer  
a distância de 600 m



Equipamentos

- Educação
- Cultura
- Esportes
- Saúde
- Assistência Social

# TERRITÓRIO CEU



Tempo para percorrer  
a distância de 600 m

10 min

2 min

Equipamentos

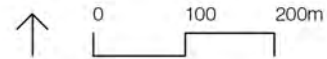
Educação

Cultura

Esportes

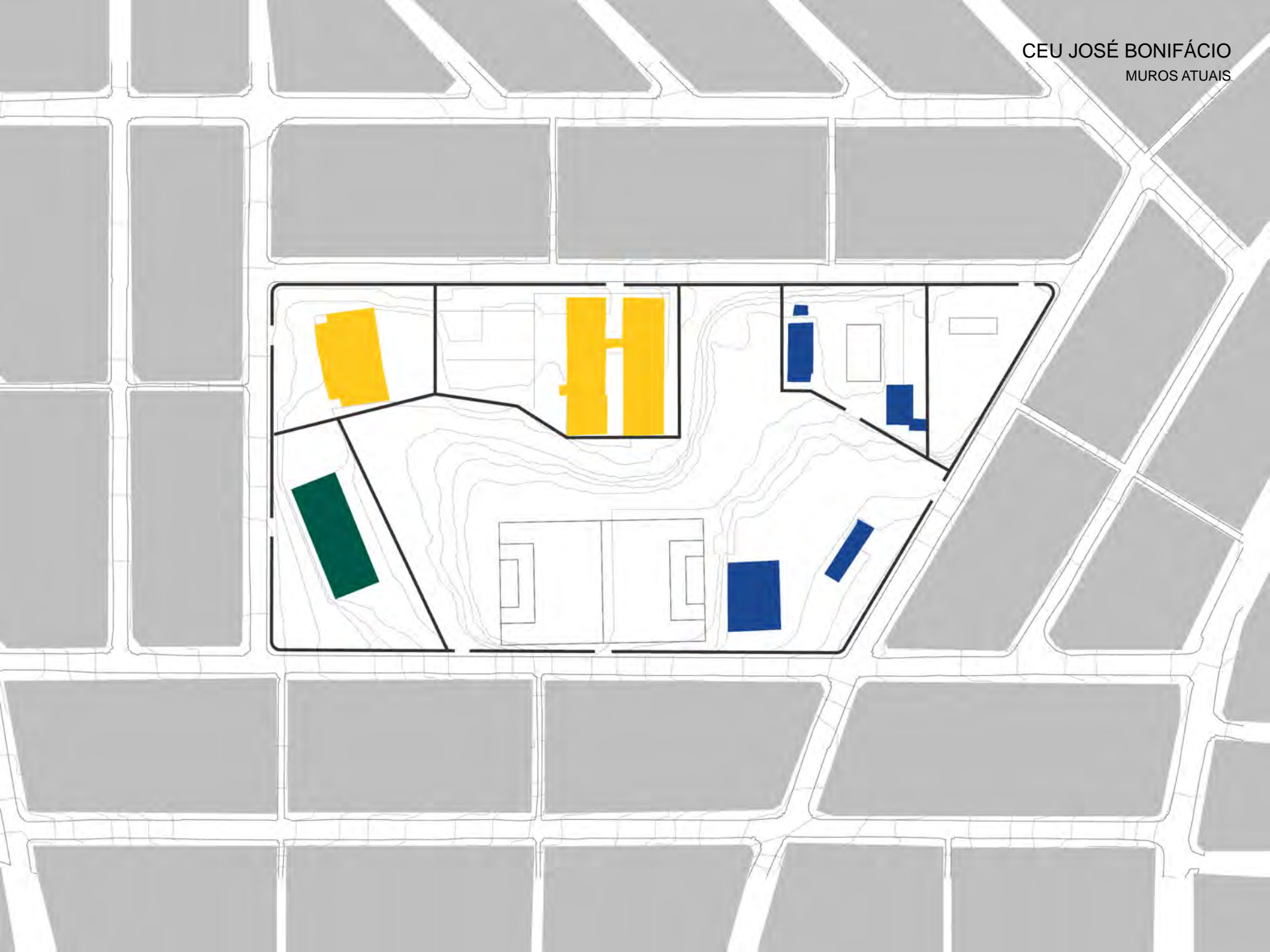
Saúde

Assistência Social





TERRITÓRIO CEU JOSÉ BONIFÁCIO



**EMEI FLORINDA ROBERTO  
QUEIROZ DE CASTRO**

210 alunos matriculados  
4 salas de aula  
13 educadores

**EMEF BENEDITO CALIXTO**

1308 alunos matriculados  
20 salas de aula  
91 educadores

**BALNEÁRIO**

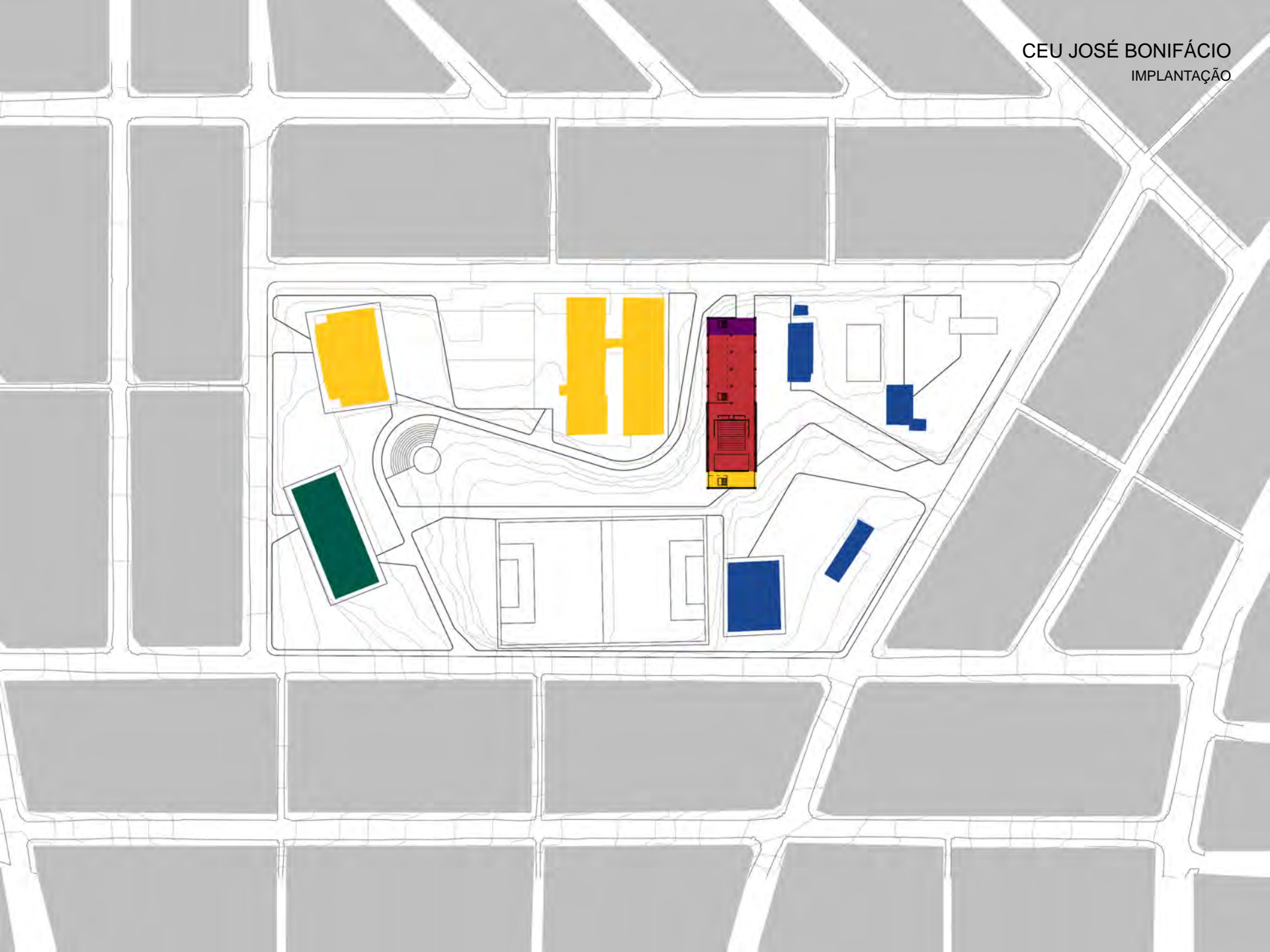
**DEPÓSITO  
SUBPREFEITURA**

**UBS JARDIM SÃO PEDRO**

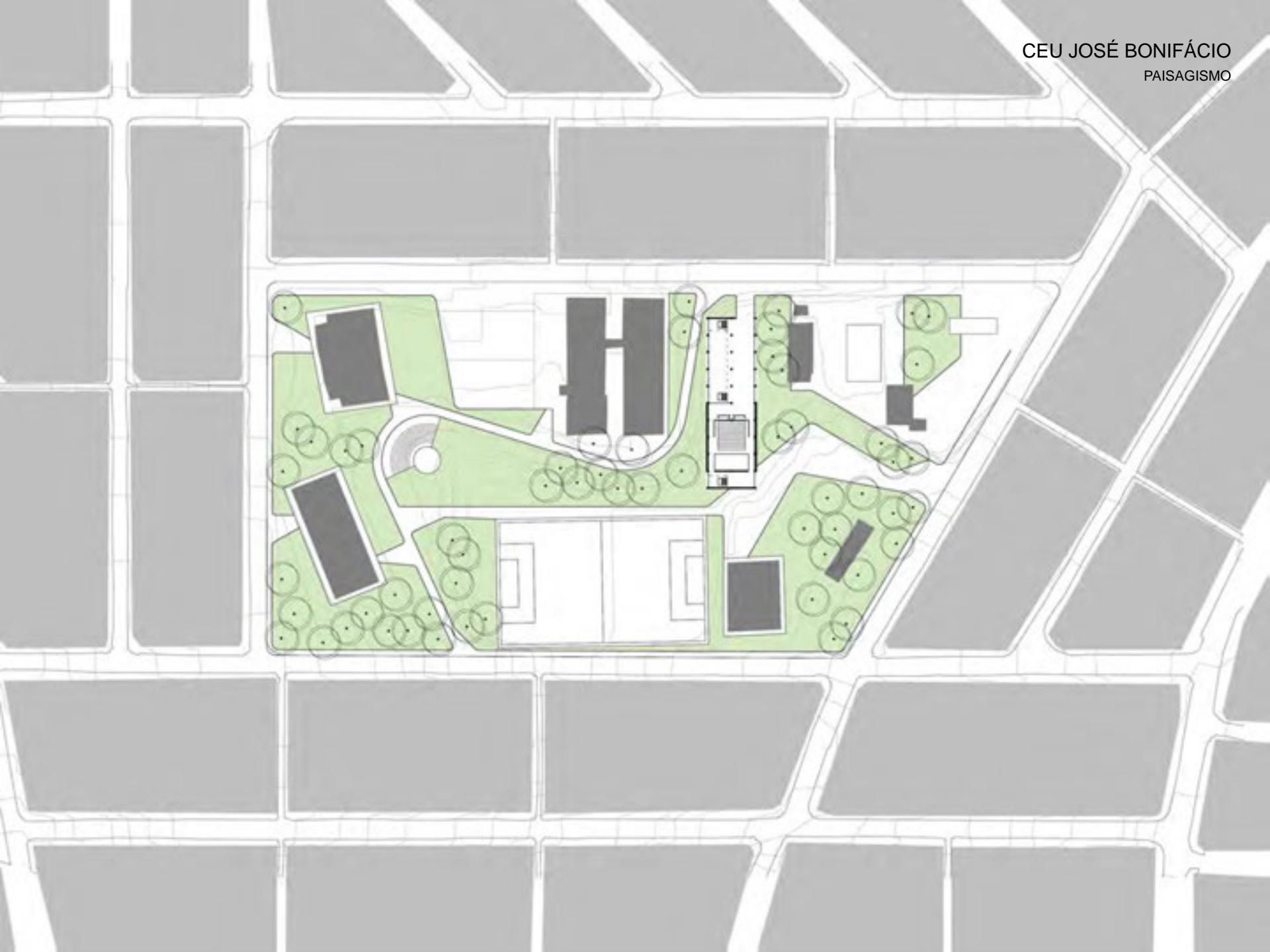
Média de 7.000 procedimentos  
realizados por mês\*

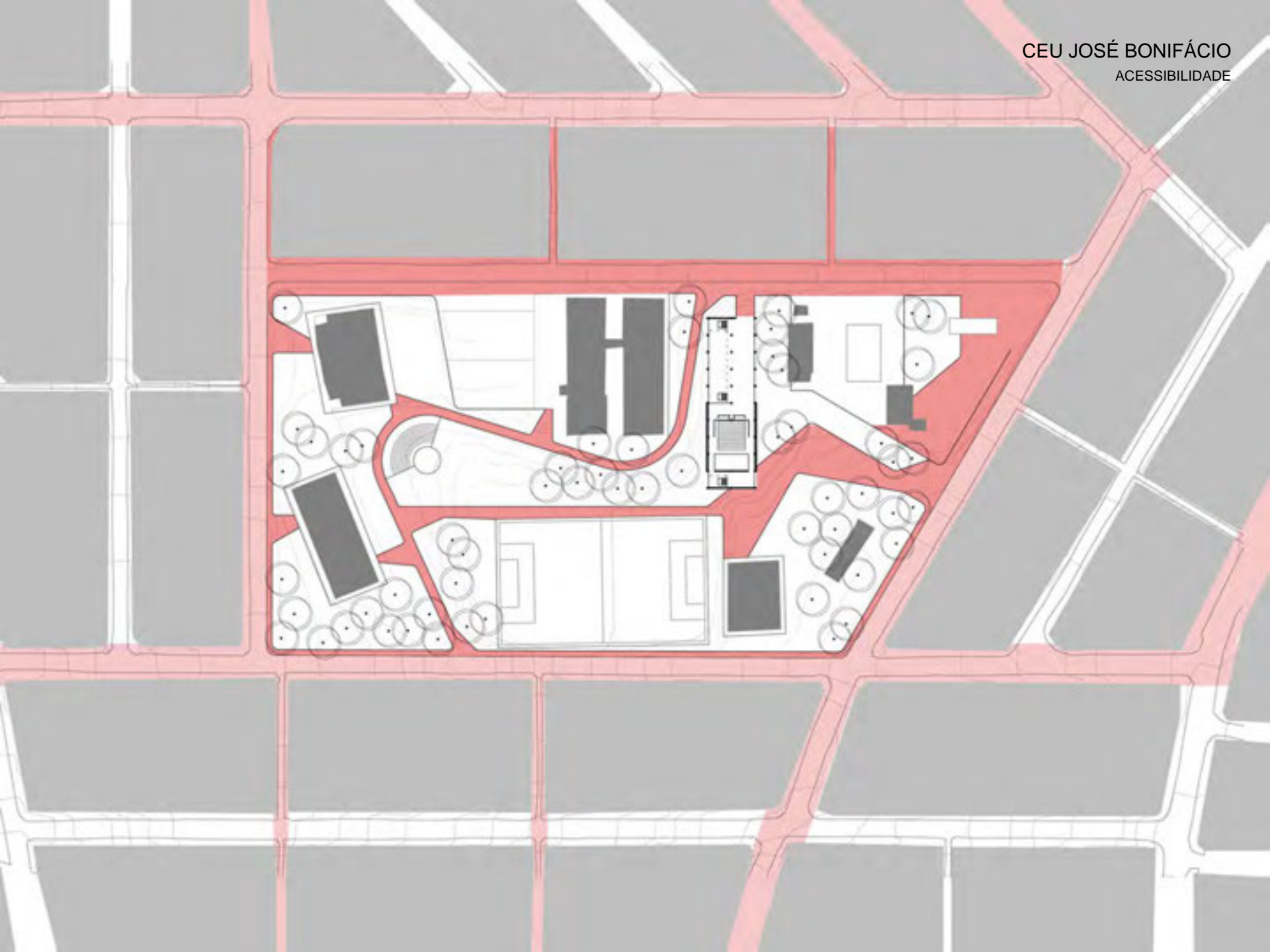
**CLUBE ESCOLA GUAIANAZES**

C.E.E. GERDY GOMES  
Média de 500 usuários/dia

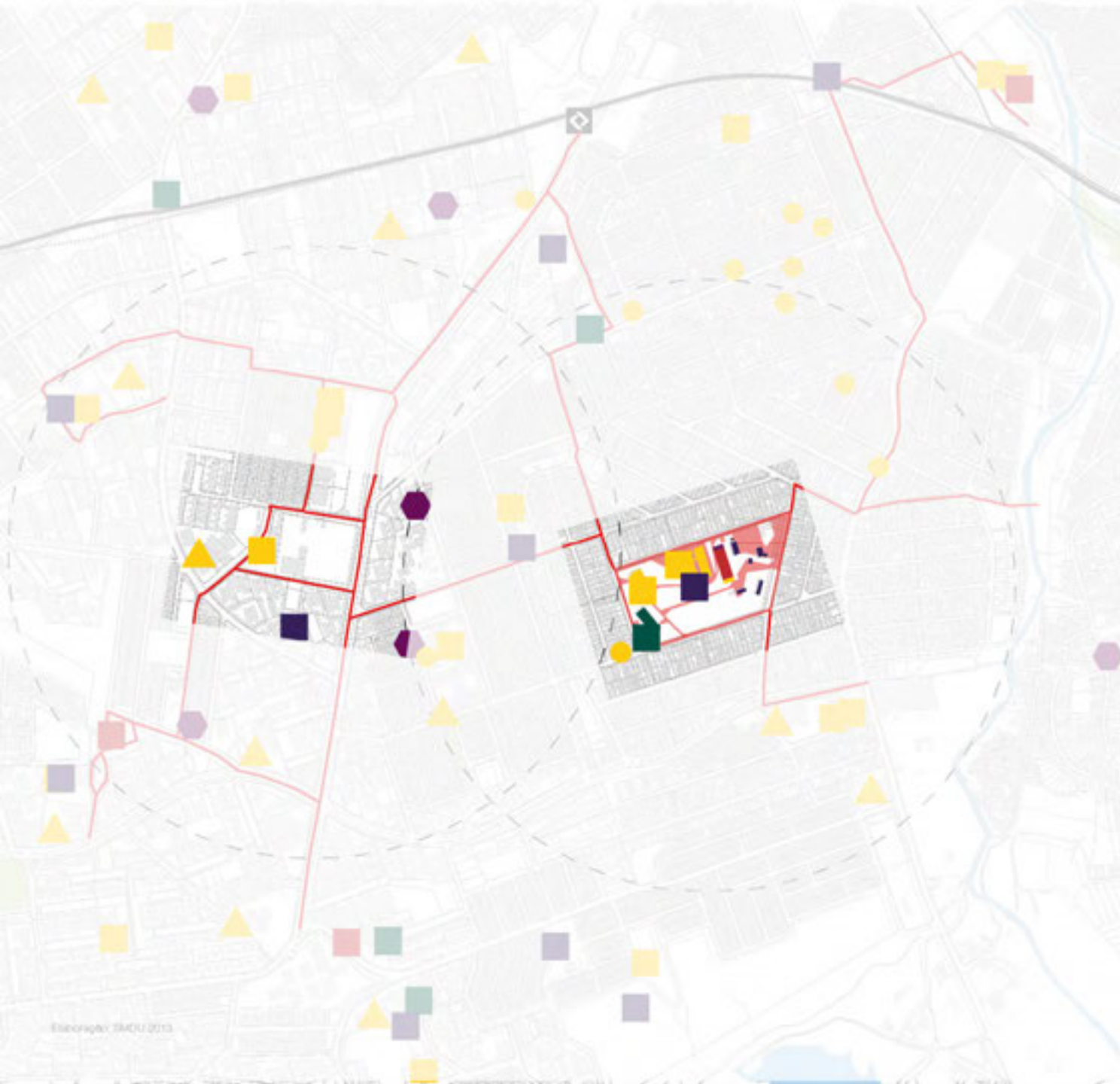






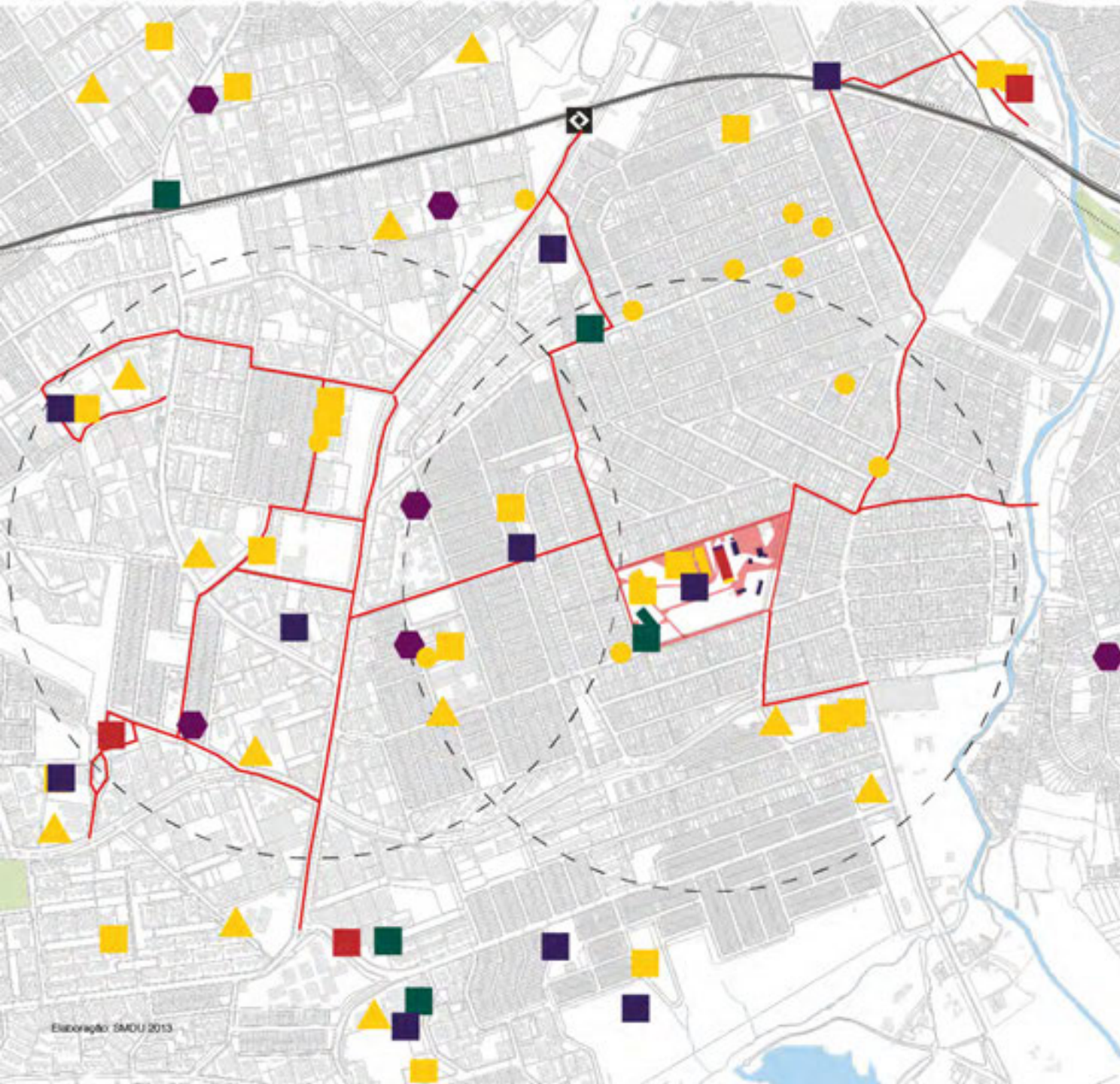


TERRITÓRIO CEU  
JOSÉ BONIFÁCIO





TERRITÓRIO CEU  
JOSÉ BONIFÁCIO





# TERRITÓRIO CEU

JOSÉ BONIFÁCIO

Área de intervenção  
**1200 m**

Passeio  
**38.500 m<sup>2</sup>**

Praças  
**27.000 m<sup>2</sup>**

Nº de usuários/dia  
**+ de 10.000**

Equipamentos

■ Educação

■ Cultura

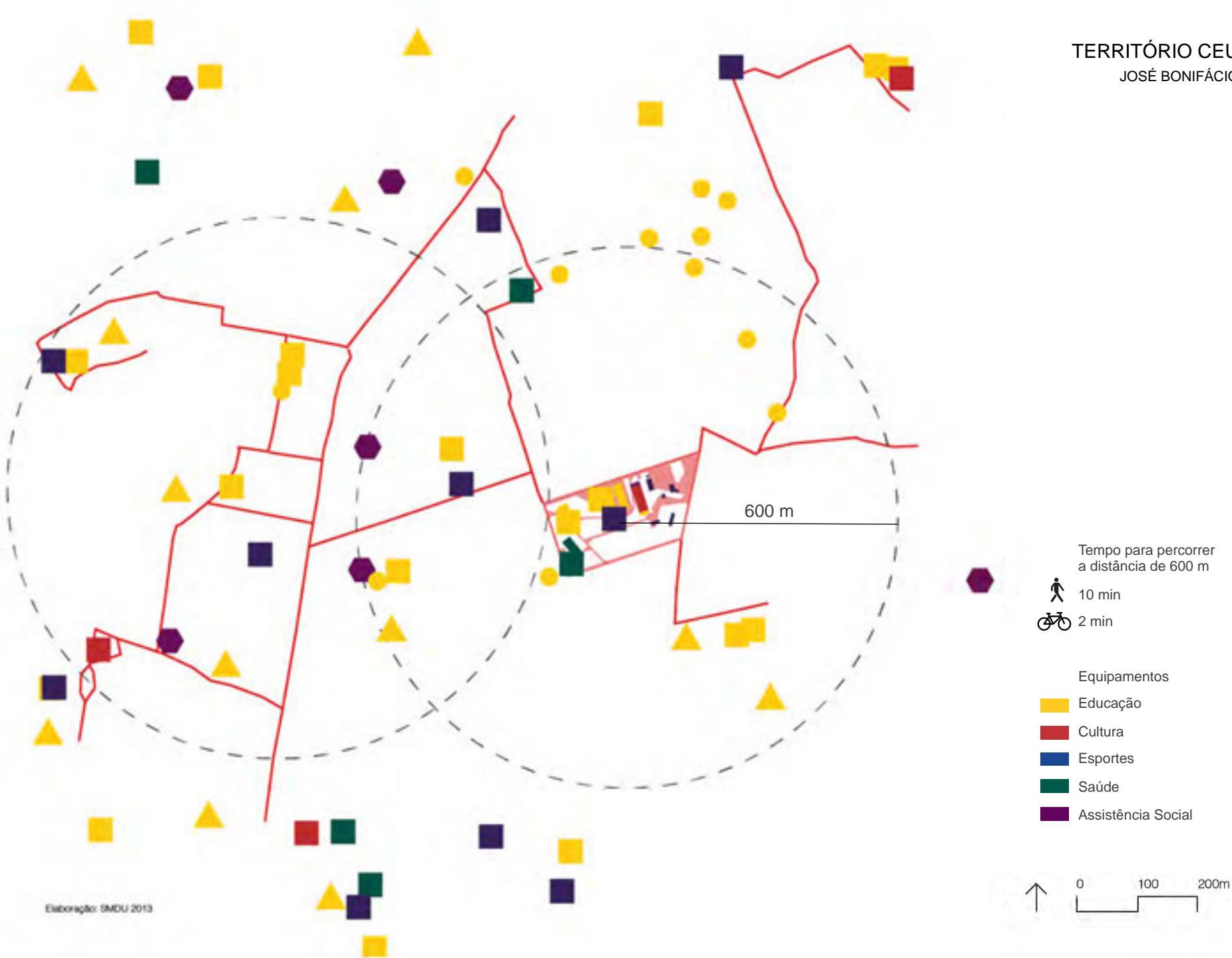
■ Esportes

■ Saúde

■ Assistência Social



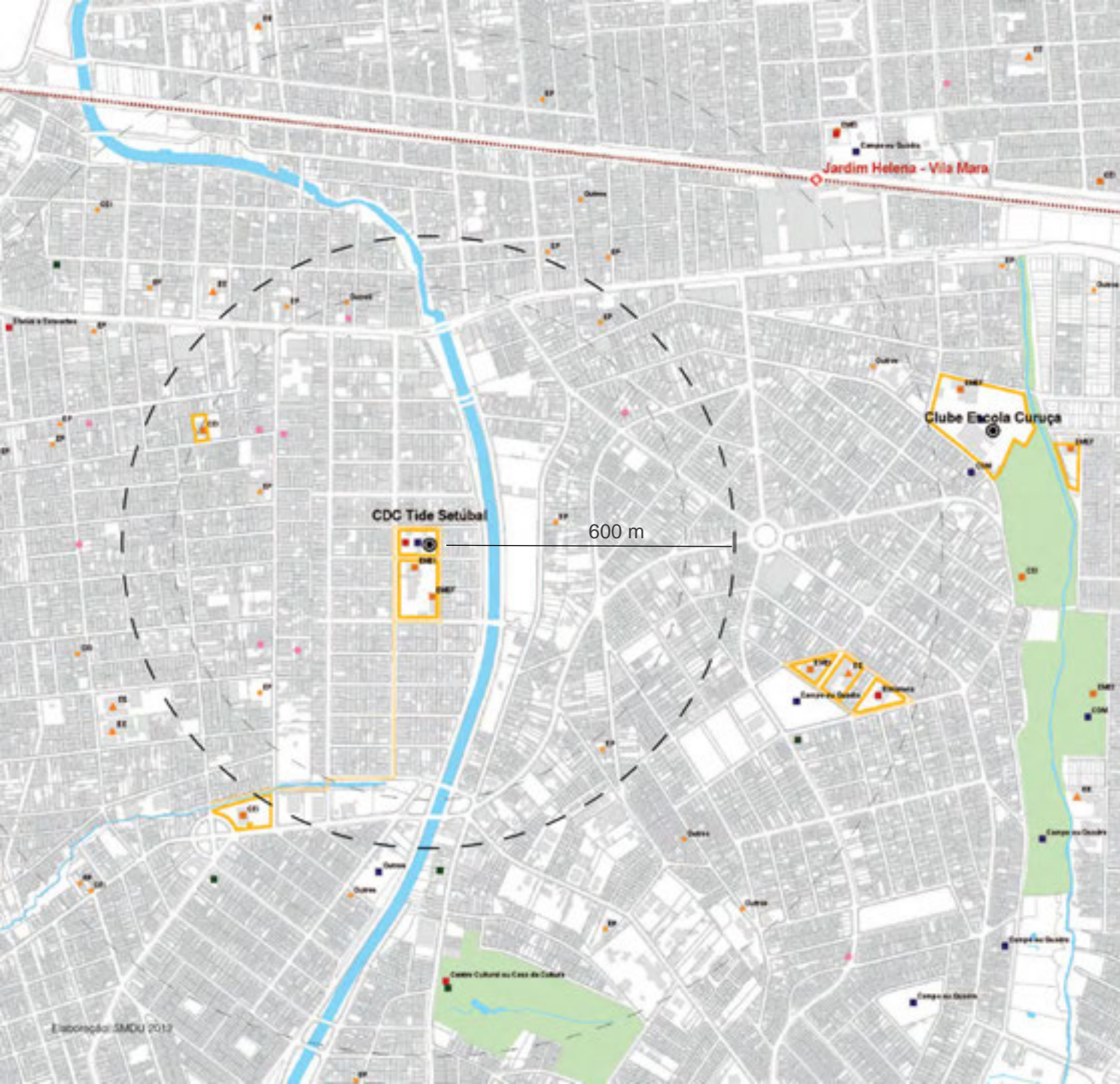
TERRITÓRIO CEU  
JOSÉ BONIFÁCIO





CEU TIDE SETÚBAL

## REDE DE EQUIPAMENTOS



Tempo para percorrer  
a distância de 600 m



10 min



2 min

Equipamentos

Educação

Cultura

Esportes

Saúde

Assistência Social



0 100 200m





















TERRITÓRIOS CEU  
PROCESSOS DE PLANEJAMENTO E PROJETO PARTICIPATIVO






ARTICULAÇÃO COM A POPULAÇÃO






ARTICULAÇÃO COM OS GESTORES DE EQUIPAMENTOS





PREPARANDO A CONSTRUÇÃO DO PROJETO COM A POPULAÇÃO





PREPARANDO A CONSTRUÇÃO DO PROJETO COM A POPULAÇÃO





















SUCO  
LARANJA  
COPD  
Pequeno 1,00  
MEDIO 1,50  
Grande 2,00  
3,00 5,00

PREFEITURA DO MUNICÍPIO DE SÃO PAULO

Secretaria Municipal de Educação

Secretaria Municipal de Cultura

Secretaria Municipal de Esportes, Lazer e Educação

Secretaria Municipal de Saúde

Secretaria Municipal de Assistência e Desenvolvimento Social

Secretaria Municipal de Coordenação de Subprefeituras

Secretaria Municipal de Serviços

Secretaria Municipal de Infraestrutura Urbana e Obras

Secretaria Municipal de Desenvolvimento Urbano

Secretaria do Governo Municipal

*Setembro de 2013*