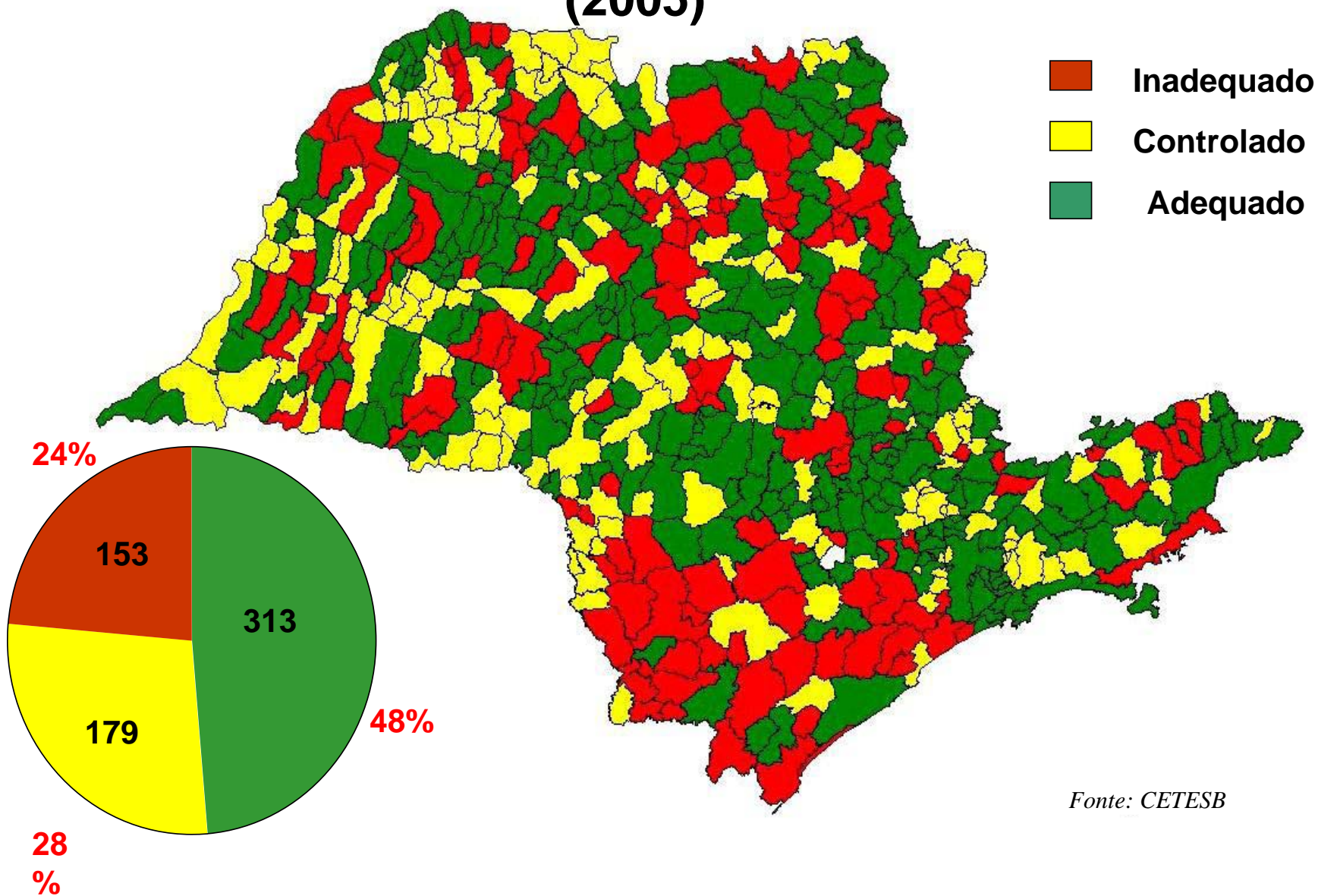


# O Desafio dos Resíduos





# Disposição final de resíduos sólidos nos municípios (2005)



Fonte: CETESB

# LIXÃO

Fonte: iguaçumec, 1998

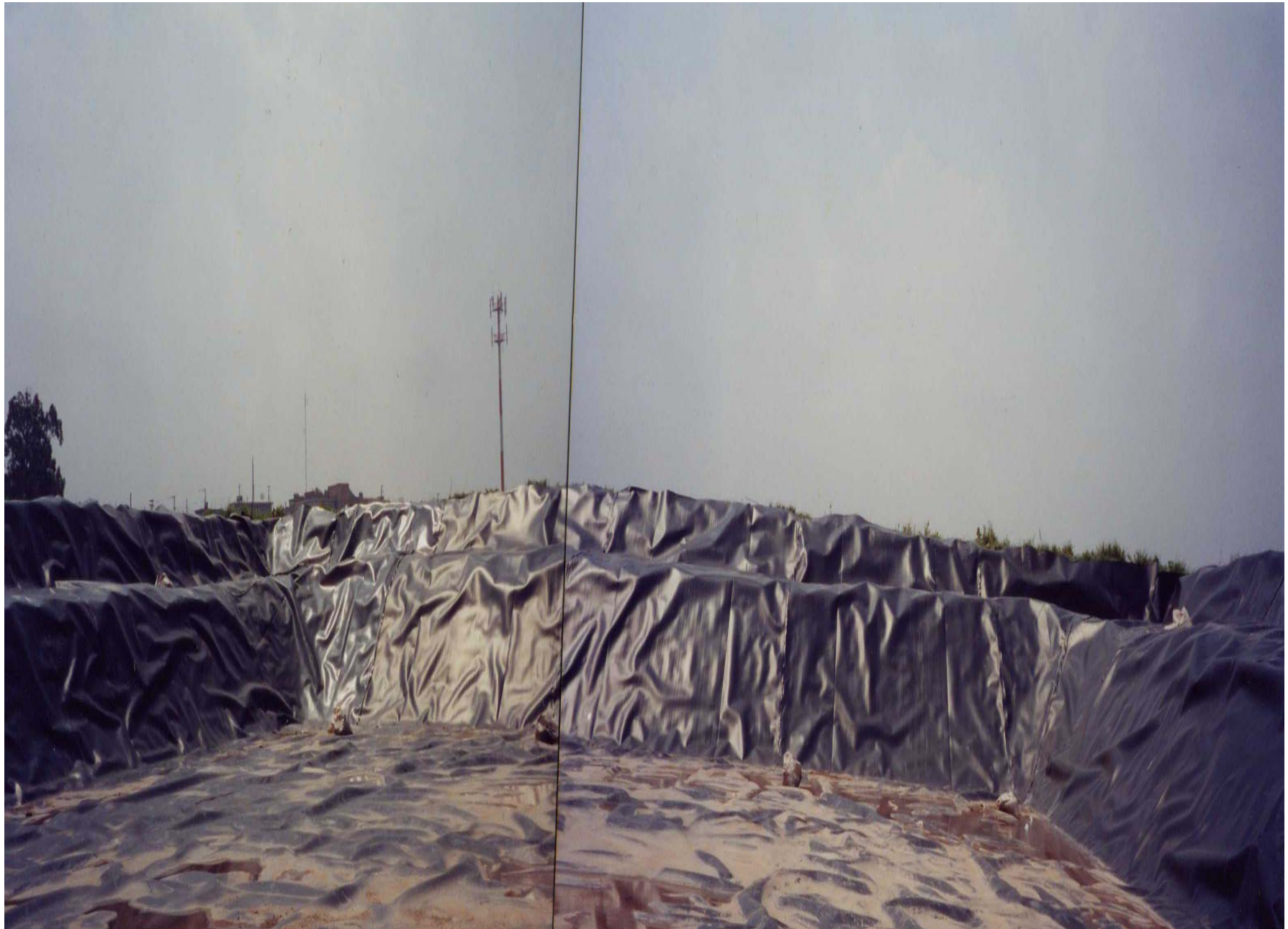
- LOCAL ONDE O LIXO URBANO OU INDUSTRIAL É ACUMULADO DE FORMA RÚSTICA (CÉU ABERTO) SEM TRATAMENTO
- MAIORIA É CLANDESTINO



# ATERRO BANDEIRANTES













Fonte:













# ATERRO SANITÁRIO SÍTIO SÃO JOÃO







**PREFEITURA DA CIDADE DE**  
**SÃO PAULO**

**SECRETARIA MUNICIPAL DE SERVIÇOS**  
**DEPARTAMENTO DE LIMPEZA URBANA**

## **RSD – Coleta Regular de Resíduos Sólidos Domiciliares**

### **Disposição final**

Aterro Sanitário São João: 6382 t/dia  
Aterro Sanitário CTR Caieiras : 4418 t/dia  
Aterro Sanitário CDR Pedreira : 1576 t/dia

Frota de coleta – caminhão coletor compactador : 290 unidades



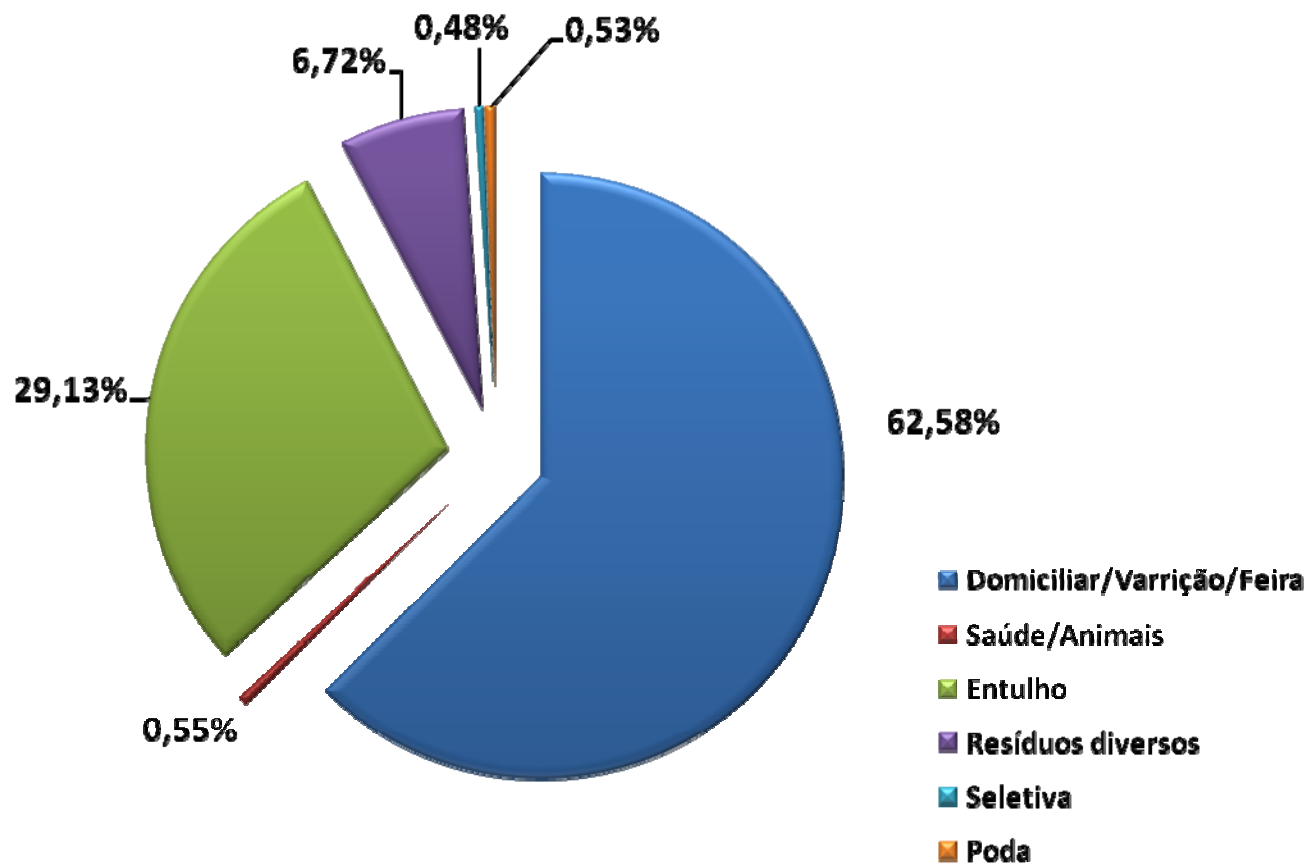
## Caracterização de Resíduos Sólidos Domiciliares

### Avaliação dos resultados:

- 1) Gravimétrica
  - Matéria Orgânica acima de 55%
  - Papel, papelão e jornal acima de 13%
  - Plásticos em geral acima de 15%



## Composição percentual de resíduos



Média diária de resíduos coletados : 15.370 t/dia





## Coleta Seletiva

Quantidade diária coletada – 73,6 t/dia

### **Diferenciada**

- Realizada pelas empresas Concessionárias

### **Solidária**

- Realizada pelas cooperativas



PREFEITURA DA CIDADE DE  
**SÃO PAULO**

SECRETARIA MUNICIPAL DE SERVIÇOS  
DEPARTAMENTO DE LIMPEZA URBANA

## Coleta Seletiva

### **Coleta Diferenciada - Frota**

- Caminhão Coletor Compactador : 18 unidades

### **Coleta Solidária - Frota**

- Caminhão gaiola : 36

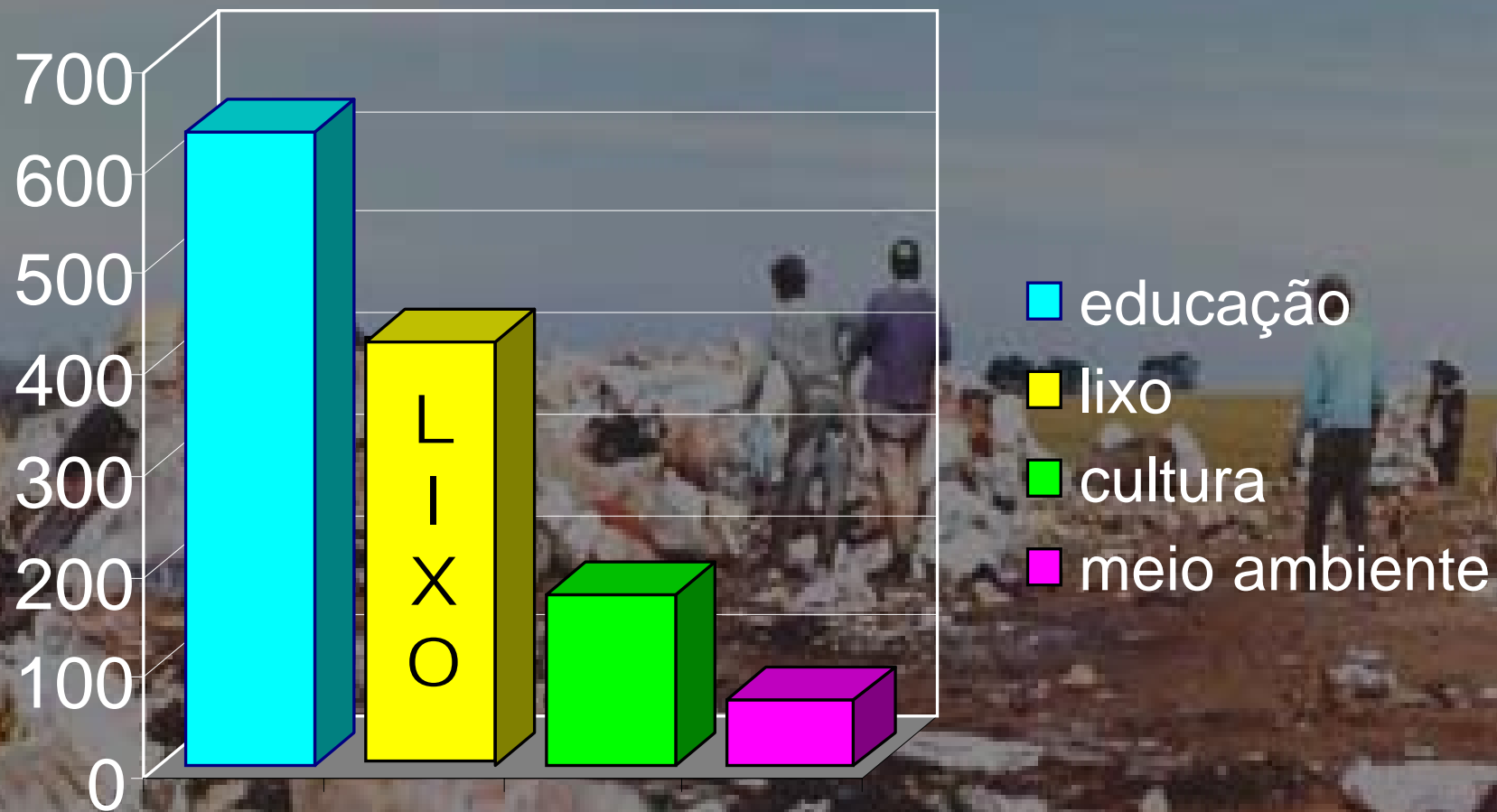
- Caminhão guindaste : 15

### **Centro de Triagem de Materiais Recicláveis**

- Quantidade: 15 centros montados pela Prefeitura

- Operação: Cooperativas de Catadores

- Efetivo: 935



## Gastos Municipais

São Paulo - 2004 - valores em R\$/milhões/ano



## Projeto ECOPONTOS

### Pontos de Entrega Voluntária de Entulho e Volumosos

