

FÓRUM PARA O DESENVOLVIMENTO DA ZONA LESTE



**2º Encontro dos Cades Leste e
Agenda 21 Macro Leste**

**Auditório da USP Leste
São Paulo – SP**

22 de setembro 2012



COLETA SELETIVA E AS COOPERATIVAS DA ZONA LESTE



INSTITUIÇÕES PARCEIRAS:



**FÓRUM LIXO E CIDADANIA
DO ESTADO DE SÃO PAULO**



O CATADOR

O catador é protagonista na história da cidade
Situação em 1950 = 2011.

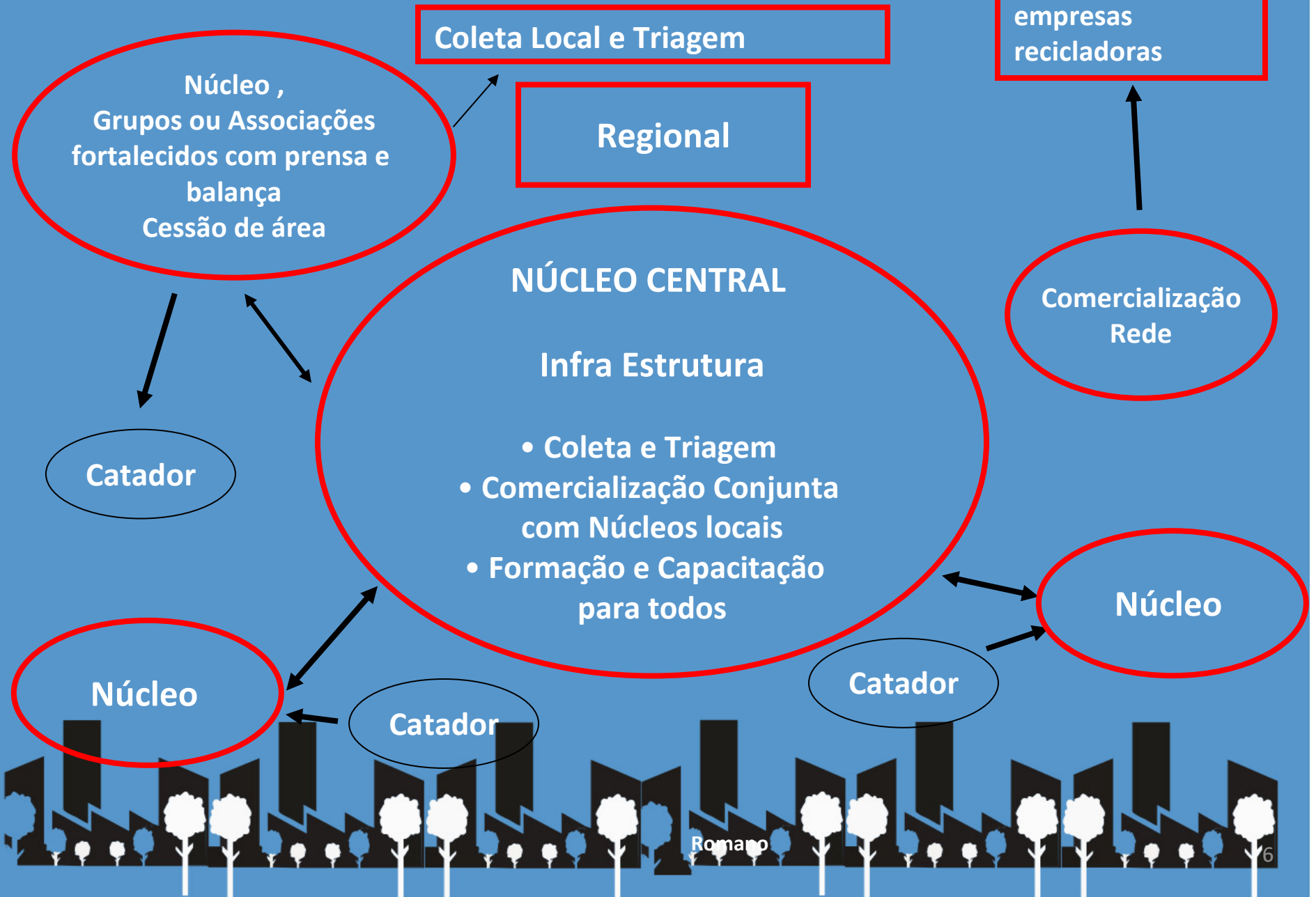
- 60 anos atrás.
 - porta a porta, fidelizando o cliente.
 - coletando garrafas e jornais.
- Hoje
 - Reconhecimento por parte da sociedade como prestador de serviços, mesmo sendo considerado um trabalho marginalizado ;
 - Trabalham para sobreviver;
 - Contribuem para a preservação dos recursos naturais;



Estimativa do número de catadores na cidade de São Paulo hoje: 30 mil (dados do MNCR).



Proposta Fóruns e Catadores



Contra Proposta Secretaria de Obras

SES

- ✓ Infra estrutura
- ✓ Equipamentos
- ✓ Transporte
- ✓ Apoio logístico para coleta

Regional

Fortalecimento de núcleos de coleta com equipamentos: 10 Prensa e balança.
Cessão de área pública

CENTRAL DE TRIAGEM
Coleta, triagem e beneficiamento
Comercialização com Núcleos
Formação e Capacitação
Cessão de área pública

Núcleo
Grupo Associação

Catador

Instrumento Legal: Convênio da Cooperativa com a SES - Limpurb
Formação, Capacitação e Incubação
Secretaria Desenvolvimento, Trabalho e Solidariedade

Sistema de Cooperativismo onde somente as Centrais participam da Formação e Capacitação.

COMO REESTRUTURAR ESSES GRUPOS, NÚCLEOS, ASSOCIAÇÕES?



OBJETIVOS

- Realizar levantamento de informações para o diagnóstico participativo das cooperativas;
- Formular agenda de pauta de iniciativas das cooperativas participantes;
- Orientar processo de formulação de projetos;
- Fortalecer e integrar as iniciativas das cooperativas da Zona Leste;
- Aproximação com o Fórum para o Desenvolvimento da Zona Leste.



MÉTODOS

1. Apresentação e debate dos Pontos Forte e dos Pontos Fracos, ambos relacionados ao ambiente interno às entidades;
2. Apresentação e debate das Oportunidades e das Ameaças, ambos relacionados ao ambiente externo às entidades;
3. Estabelecimento de ponto críticos para o desenvolvimento das entidades a partir da percepção do ambiente interno e externo;
4. Formulação da agenda de pauta das iniciativas e parâmetros de controle de trajetória.



COOPERATIVA COREJI

Pontos Positivos	Pontos Negativos	Ameaças
Trabalho das pessoas.	Falta de espaço físico adequado.	Problemas com a vizinhança
Deu origem a outras cooperativas.	Falta maquinário e veículo.	
Muito material, baixa qualidade.	Dificuldade financeira.	
Parcerias muito boas.	Documentação irregular.	
	Sufocado com o material da prefeitura, isto impede fazer o porta-a-porta.	



COOPERATIVA FILADÉLFIA

Pontos Positivos	Pontos Negativos	Ameaças
Equipe muito boa – Grupo unido.	Estrutura física ruim.	A área é muito frágil.
Bons compradores.	Falta caminhão para coleta.	Problemas com a vizinhança.
Sempre tem material.	Falta formação permanente.	Não tem pontos de coleta – dependência da prefeitura.
Regularidade na retirada.	Exposto a chuvas e umidade.	
Bons coordenadores.	Má qualidade do material coletado.	
Bom motorista.	Terreno esburacado.	
Boa organização do trabalho.	Faltam ações de marketing.	
Bom refeitório.	Regularização da documentação.	
Estrutura de trabalho está funcionando.	Faltas dos cooperados pela falta de apoio a família.	
	Não tem convênio com a prefeitura.	
	Pouco acompanhamento de saúde.	
	Não tem uniforme e EPIs	
	Vetores de doenças (pombos e ratos).	
	Lixo hospitalar junto com o material do	

FILADÉLFIA



COOPERATIVA COOPUNIÃO

Pontos Positivos	Pontos Negativos	Ameaças
Inclusão Social.	Desvalorização de alguns materiais.	Risco de ser despejado deste local sem haver outro para trabalhar
Ajudam o meio ambiente .	Espaço já está pequeno	
Conveniada com a Limpurb		
Lideranças empreendedoras		
Infra estrutura adequada		



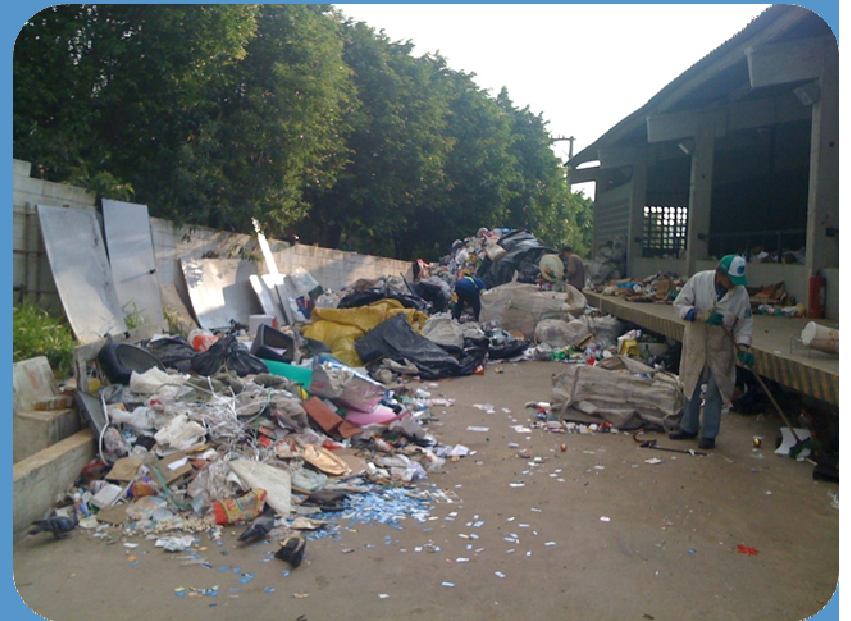
COOPUNIÃO



COOPERATIVA NOVA ESPERANÇA

Pontos Positivos	Pontos Negativos	Ameaças
Prêmio Fundo Zona Leste Sustentável trouxe recursos para compra de equipamentos.	Cobertura para a recepção do material.	Incineradores.
Curso inclusão digital.	Acolhida para família (crianças).	Visão ruim sobre os catadores frente a sociedade.
Instituto GEA – cursos e equipamentos.	Transporte para o trabalho.	Logística reversa.
Jonhson&Jonhson – projeto saúde do catador.	EPI inadequado.	Lixo hospitalar junto com material coletado pela prefeitura.
Rede Catasampa – projeto rádio e jornal do catador; venda de material.	Muito rejeito.	Os compactadores impossibilitam a comercialização do lixo eletrônico.
Primeira cooperativa que a CDHU implantou.	Poucas caçambas para rejeitos.	
Recursos do PAC para urbanização do bairro.	União dos companheiros (panelinhas).	
Divulgação do trabalho no bairro.	Dificuldade em agregar os autônomos.	
Cataforte – capacitação entre pares.	Problemas com bebidas e drogas.	
Consulado da Mulher – auxílio na gestão da cooperativa.	Desagregação de cooperados com o passar do tempo.	
Sempre e Natura – aquisição de equipamentos.	Dificuldade com inclusão de deficientes.	
Ibras – formação para editais.	Administração não anda (dificuldades com a diretoria da cooperativa).	
Participação na Diretoria da Rede Catasampa.		
Funasa – contemplado pelo prêmio.		

NOVA ESPERANÇA



ASSOCIAÇÃO MAGNÁLIA DEI

Pontos Positivos	Pontos Negativos	Ameaças	Desafios
União dos catadores.	Não tem local para estocar e trabalhar.	Compactador acaba com o porta-a-porta.	Formar uma cooperativa para coleta de
Saúde.	Depende de outras cooperativas.	Coleta seletiva da prefeitura.	
Resgate do catador morador de rua.	Dificuldade na comercialização.		
Tem prensa e balança			
Terreno próprio			



MAGNÁLIA DEI



COOPERATIVA CHICO MENDES

Pontos Positivos	Pontos Negativos	Desafio
Boa aceitação da comunidade.	Falta esteira com alimentadora.	Refeitório para que todos possam fazer as refeições na Cooperativa.
Regimento interno -super bem feito.	Não tem balança digital.	
Conveniada com a LIMPURB.		
2 caminhões gaiolas+2 próprios		
1 compactador - recebe todo dia da ECOURBIS.		
35 cooperados.		
Coleta em bancos, SESC Itaquera, Hospital Vila Alpina.		



CHICO MENDES



Encaminhamentos

- **Palestras Capacitação**
- **Busca de Parceiros - financiadores ou não**
- **Propostas direcionadas à Empresas para atendimento à Logística Reversa**



Obrigada!

DELAINE ROMANO
❖ **11 983431919**
❖ **romano@netpoint.com.br**

