

# *Os Desafios do Estado* na implementação dos *Parques Tecnológicos*

**Marcos Cintra**

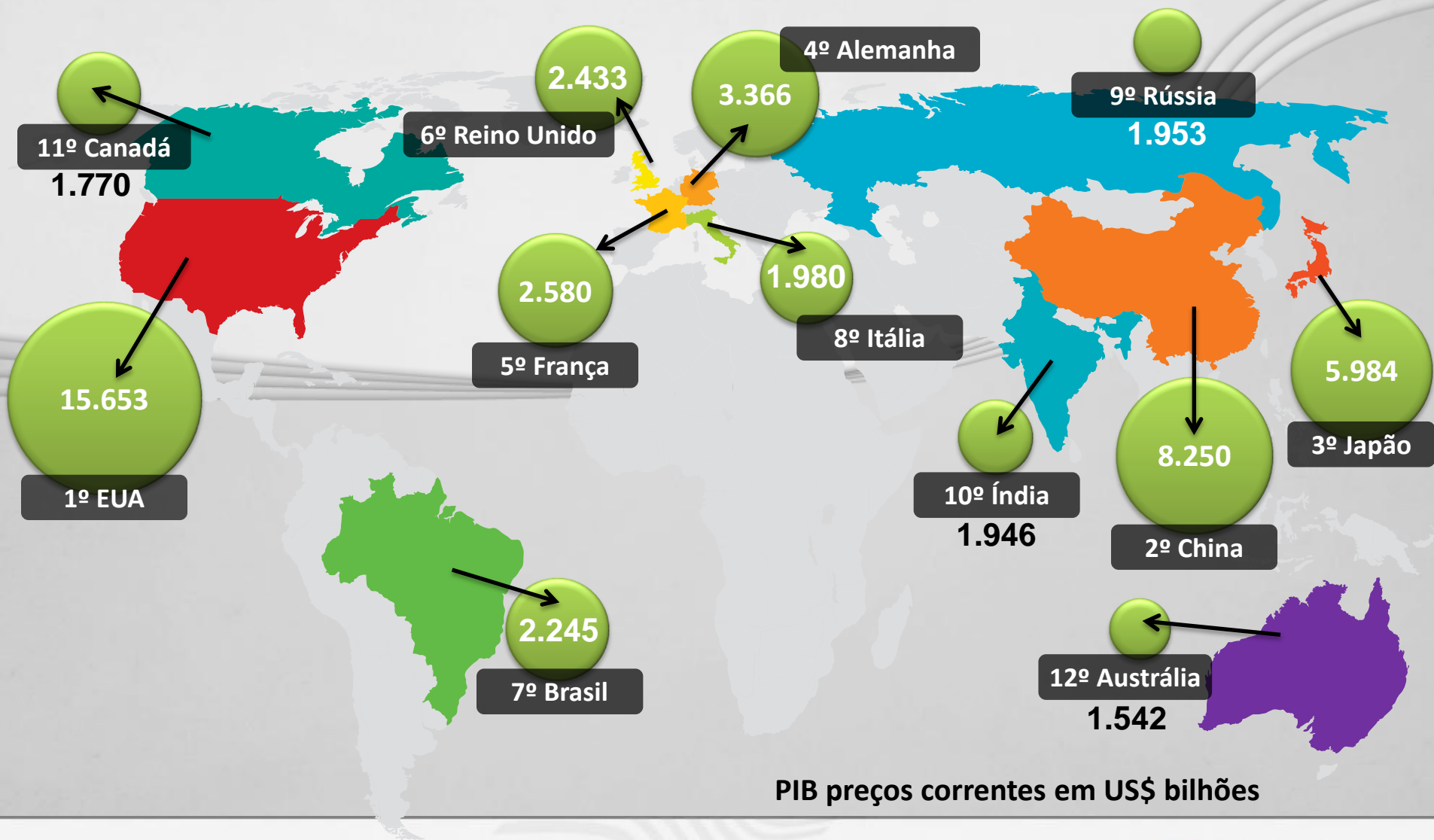
*Subsecretário de Ciência e Tecnologia*

*Secretaria de Desenvolvimento  
Econômico, Ciência e Tecnologia*



**Outubro/2013**

# Brasil 7ª economia Mundial



PIB preços correntes em US\$ bilhões

# Comparação Brasil e São Paulo



Participação  
São Paulo

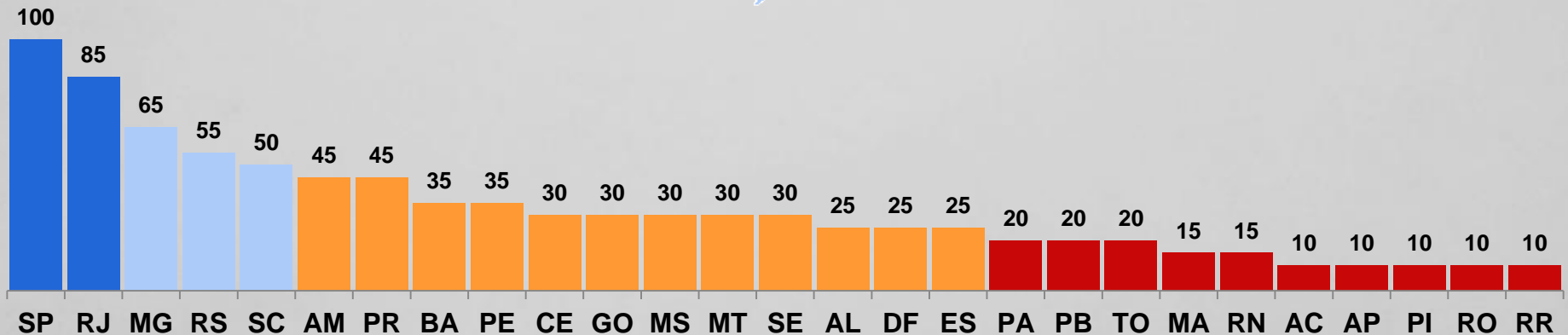
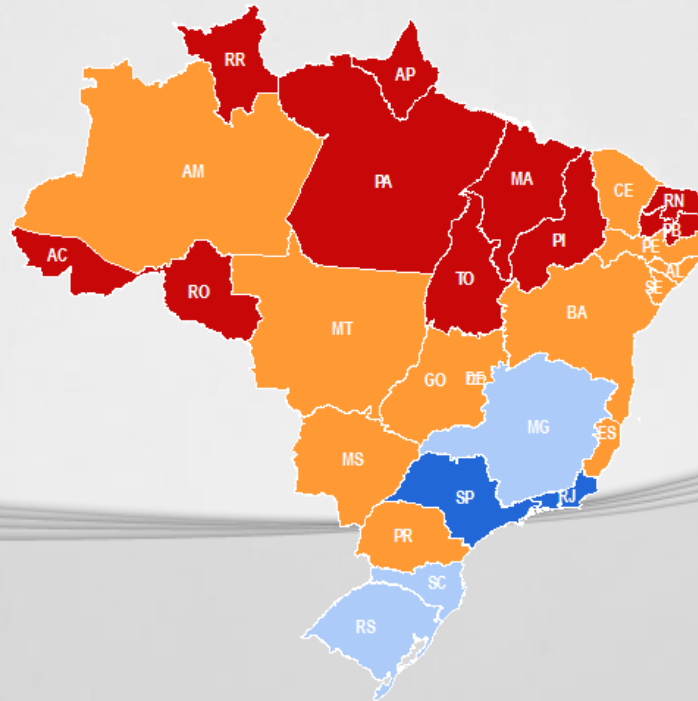
Território	8.515.000 Km <sup>2</sup>	248.000 Km <sup>2</sup>	3%
População	200 milhões	43,6 milhões	21,5%
PIB nominal	R\$ 4,402 trilhões	R\$ 1,466 trilhões	33%
PIB per capita	R\$ 22.699,70	R\$ 35.010,38	50% maior

# Vantagens Competitivas



# Inovação

## CLASSIFICAÇÃO



# Estado mais desenvolvido do País em Ciência e Tecnologia

- São Paulo responde por **51%** de toda a produção científica nacional
- **1% do total** arrecadado de ICMS aplicado em pesquisa e tecnologia (Fapesp) - **R\$ 894 milhões em 2012**
- **1,5% do PIB** paulista investido em tecnologia



# Instituições Públicas de Ensino e Pesquisa

Mais de **13%** da arrecadação do Estado de São Paulo é investida em educação superior de alta qualidade, pesquisa e desenvolvimento. O Estado também abriga universidades e institutos federais.



Fundação de Amparo à Pesquisa do Estado de São Paulo (Fapesp)

R\$ 1 bilhão de orçamento anual

3 universidades que mais realizam pesquisas científicas no Brasil

USP, Unicamp e Unesp



19 institutos de pesquisa

Referência Internacional



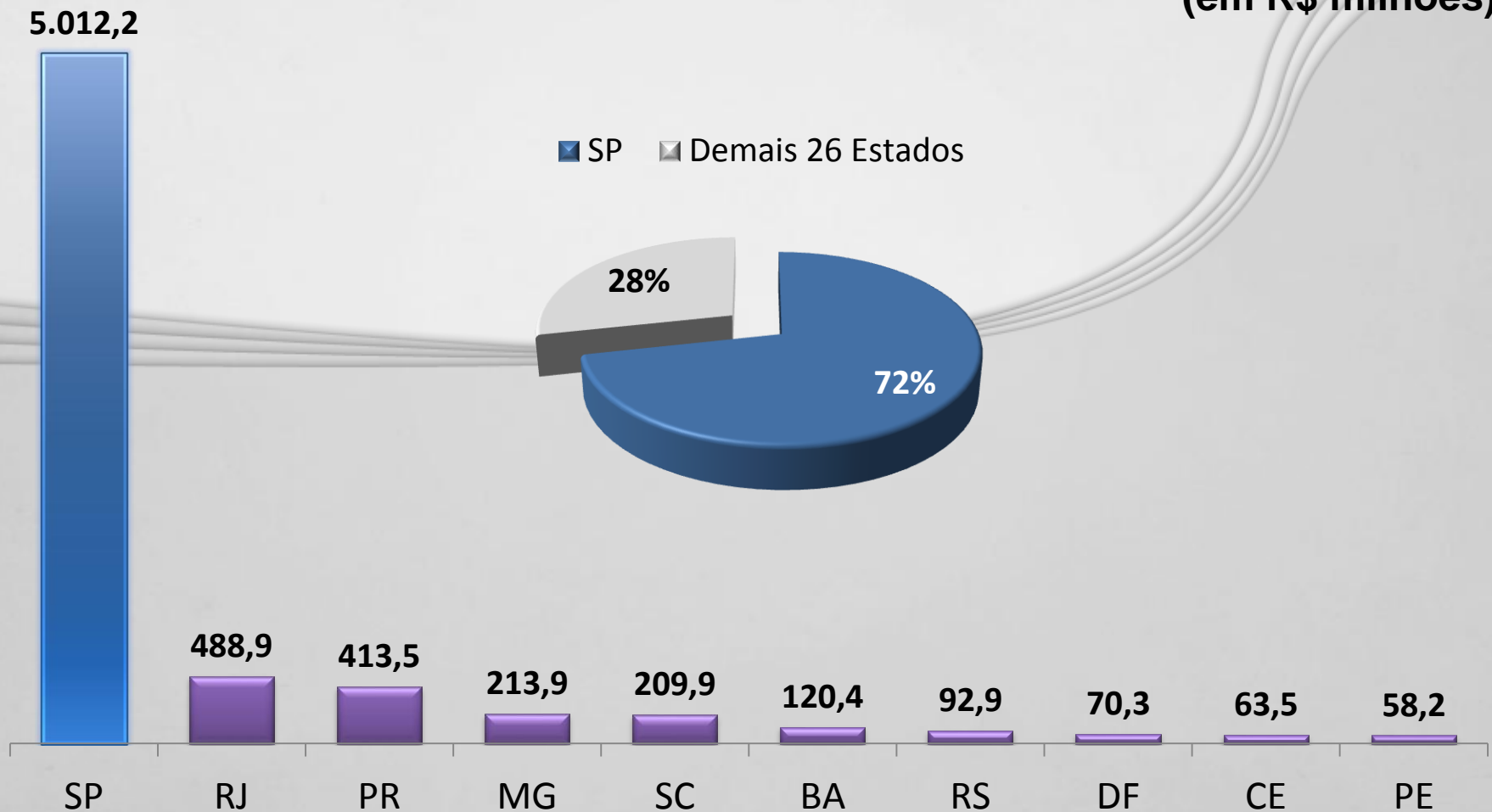
28 iniciativas de Parques Tecnológicos (SPTec)

Capital e Interior



# Investimento de verbas Estaduais em P&D (2010)

(em R\$ milhões)





# Ensino Superior

577 instituições de ensino superior

1.542.415 alunos matriculados



São Paulo é responsável por 3 das melhores universidades da América Latina



Maior formação de tecnólogos do Brasil - Fatec

- 59 mil estudantes
- 56 faculdades de tecnologia
- 65 cursos nos eixos industrial, serviços e agropecuário



# Ensino Técnico

1.274 instituições de ensino técnico

357.000 alunos matriculados



**CENTRO PAULA SOUZA**  
COMPETÊNCIA EM EDUCAÇÃO PÚBLICA PROFISSIONAL

**Maior programa de ensino profissionalizante do Brasil:**

*Podem ser dados cursos elaborados de acordo com as necessidades das empresas*

## Escolas Técnicas - Etecs

- 226 mil estudantes
- 211 escolas técnicas
- 124 cursos nos eixos industrial, serviços e agropecuário

# Ciência, Tecnologia e Inovação para o Desenvolvimento do Estado

**Parques Tecnológicos**

**Fundo Estadual de Desenvolvimento Científico e Tecnológico**

**Rede Paulista de Incubadoras**

**Lei Paulista de Inovação e outras**

**Atendimentos às MPMEs**

**Centros de Inovação**

**Apoio tecnológico aos municípios**

# Rede Paulista de Incubadoras de Base Tecnológica (RPITec)



- **7 incubadoras possuem credenciamento provisório** (Guarulhos, Presidente Prudente, Ribeirão Preto, São José dos Campos, Botucatu, Sorocaba e São Paulo)
- **1 em processo de credenciamento** (Unicamp)

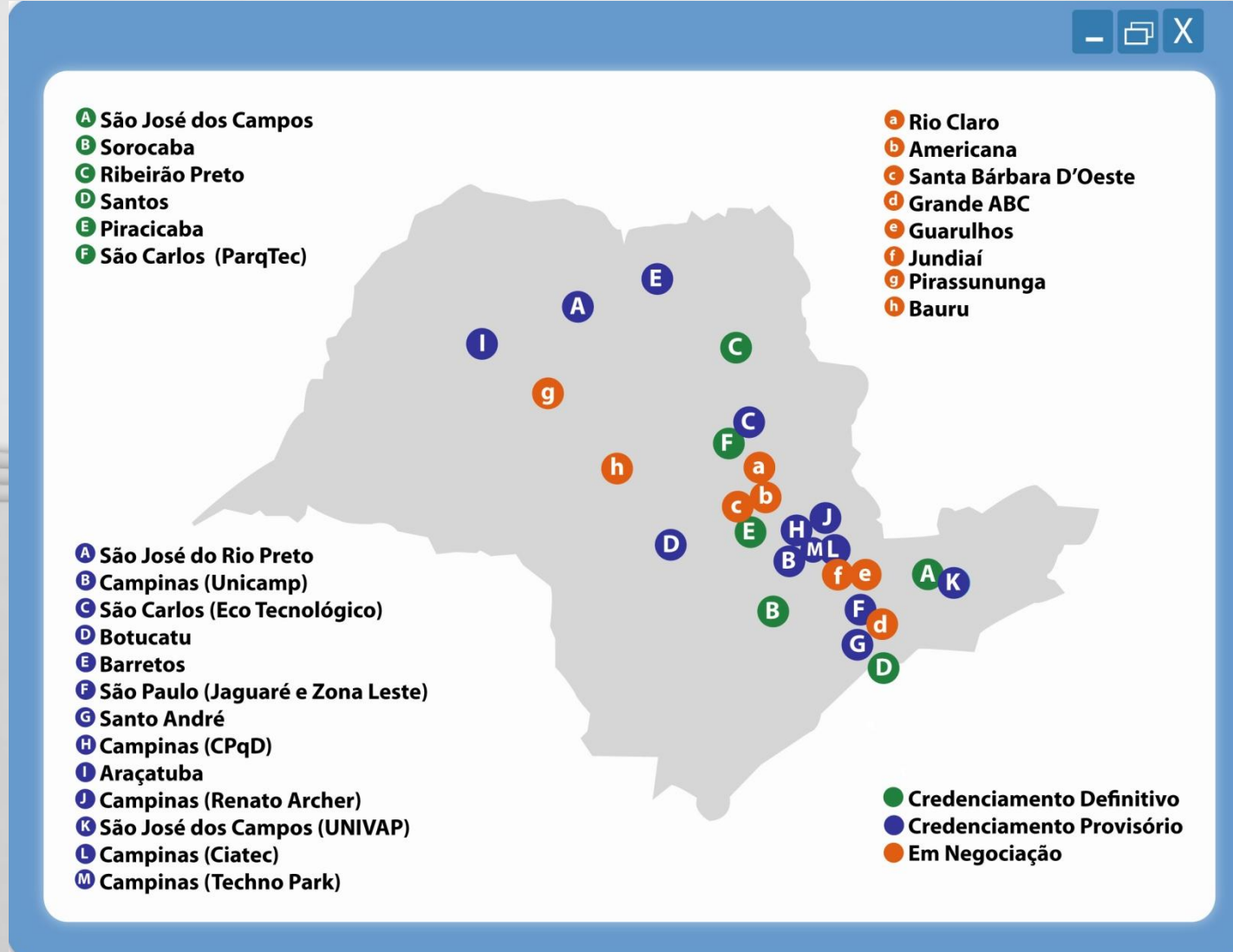
# Demandas 2013 - Centros de Inovação

- Votuporanga: em 2012 foi assinado convênio entre o Estado e a prefeitura de Votuporanga, no valor R\$ 160 mil, para a realização de Estudo de Viabilidade Técnica e Financeira do Plano de Negócios do Centro de Inovação do município

- Outros 26 municípios pleiteiam a implantação de Centros de Inovação, sendo 3 em andamento e outros 23 em negociação



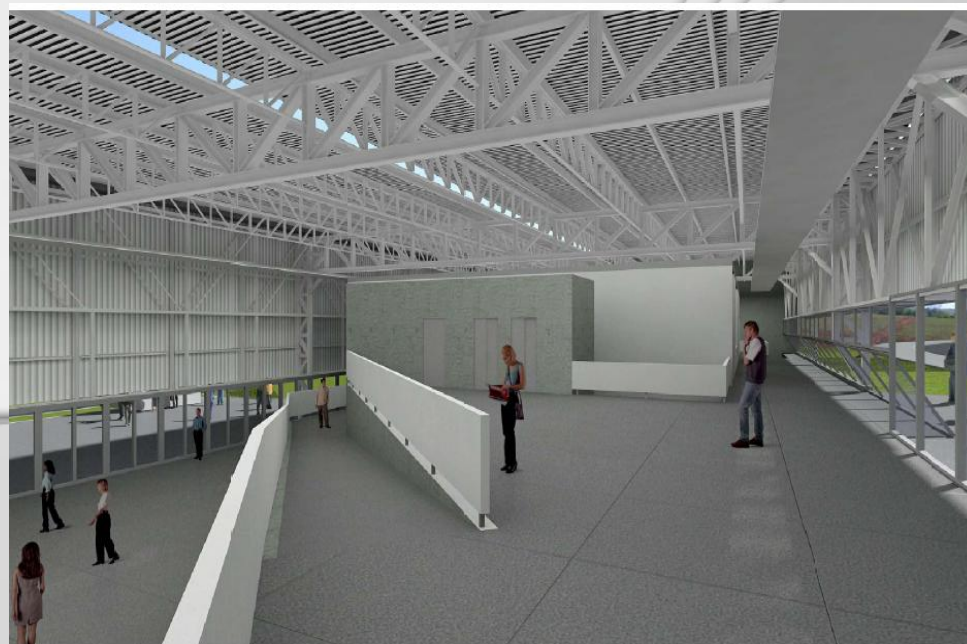
# Parques Tecnológicos



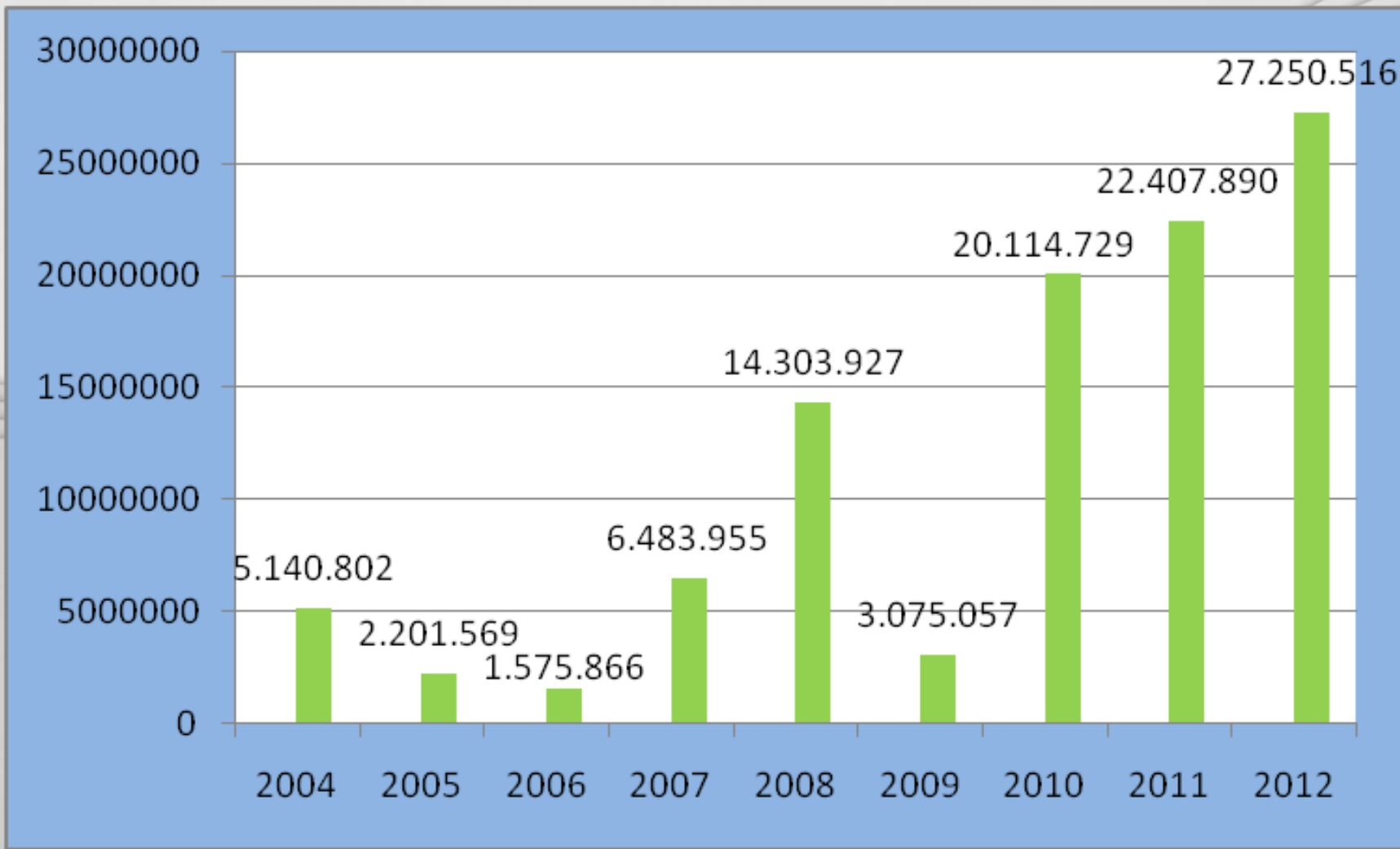


# Sistema Paulista de Parques Tecnológicos (SPTec)

- 28 localidades possuem iniciativas efetivas para implantação de parques tecnológicos
- 06 com credenciamento definitivo
- 08 em discussão
- 14 iniciativas com credenciamento provisório
- Investimentos de 2004 a 2013:
- R\$106,7 milhões



# Investimentos do Estado em Parques Tecnológicos



# São Carlos

- Tecnologia da Informação e Comunicação
- Instrumentação Eletrônica e de Equipamentos
- Serviços Especializados em Engenharia Não-Rotineira
- Química Fina





# Santos

- Energia
- Logística
- Porto-Indústria
- Meio Ambiente
- Pesca



# Piracicaba

- Simulação e Modelagem
- Metrologia
- Metalografia
- Mecatrônica
- Automação
- Agroindustrial



© 2011 - Sebrae Incubadora e CAN Raizen

(19) 9781-2281 foto: Christiano Diehl



# São José dos Campos

- Aeronáutica
- Energia
- Águas e Saneamento Ambiental
- Saúde
- Tecnologia da Informação e comunicação



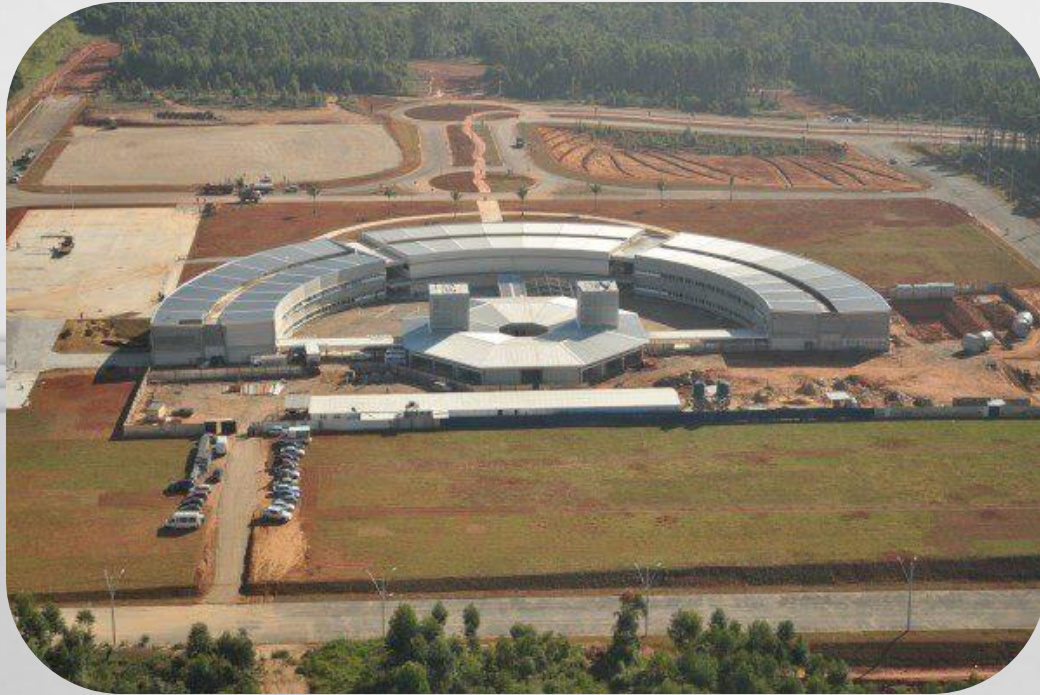


# Ribeirão Preto



- Equipamentos Médico-Hospitalares
- Biotecnologia
- Fármacos
- Cosméticos
- Bioenergia

# Sorocaba



- **Eletro-Eletrônica**
- **Metal-Mecânica**
- **Automotiva**
- **Tecnologia da Informação e Comunicação**
- **Energias Alternativas**

# SP Leste



- **Inovação e Gestão**
- **Têxtil e Moda**
- **TI e Software**
- **Inteligência de Mercado**
- **Mídia**
- **Gerontologia**



# SP Jaguaré

- **Tecnologia da Informação e Comunicação**
- **Saúde, Nanotecnologia e Novos Fármacos**
- **Centro de P&D em acessibilidade, usabilidade e comunicabilidade para pessoas com deficiências**



# Desafios do SP Tec

**Transformar o conhecimento gerado nas universidades e institutos de pesquisa em riqueza para o estado e bem estar para a sociedade**

**Viabilizar os incentivos do Pró-parque**

**Tornar os Parques Tecnológicos empreendimentos de auto-sustentabilidade**

# OBRIGADO

**Marcos Cintra**

Subsecretário de Ciência e Tecnologia

*Secretaria de Desenvolvimento Econômico, Ciência e Tecnologia*

[www.desenvolvimento.sp.gov.br](http://www.desenvolvimento.sp.gov.br)