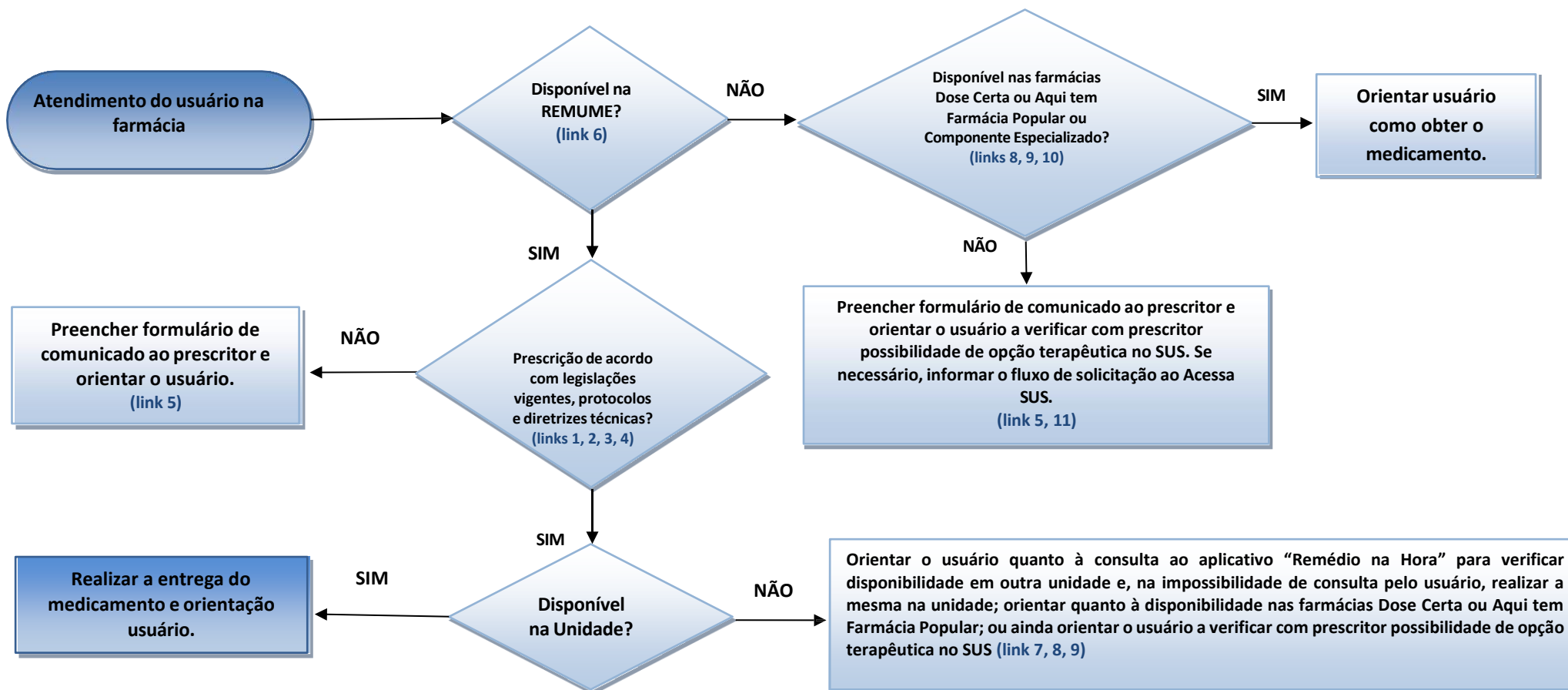


Acesso a medicamentos no SUS:

Fluxograma de orientação para as farmácias da rede básica e de especialidades do município de São Paulo



Links para consulta:

- (1) Portaria nº 440/2023: https://www.prefeitura.sp.gov.br/cidade/secretarias/upload/saude/portaria_sms_g_n_440_2023.pdf
- (2) Portaria nº 344/1998: http://portal.anvisa.gov.br/documents/10181/2718376/PRT_SVS_344_1998_COMP.pdf/a3ee82d3-315c-43b1-87cf-c812ba856144
- (3) RDC nº 471/2021: <https://www.in.gov.br/en/web/dou/-/resolucao-rdc-n-471-de-23-de-fevereiro-de-2021-304923190>
- (4) Formulários e Notas Técnicas municipais: https://www.prefeitura.sp.gov.br/cidade/secretarias/saude/assist_farmaceutica/index.php?p=5449
- (5) Formulário de comunicado ao prescriptor: https://www.prefeitura.sp.gov.br/cidade/secretarias/upload/saude/portaria_sms_g_n_440_2023.pdf
- (6) Itens dispensação REMUME: https://www.prefeitura.sp.gov.br/cidade/secretarias/saude/assist_farmaceutica/index.php?p=218750
- (7) Remédio na Hora: <https://e-saude.sp.prefeitura.sp.gov.br/#/remedio-na-hora>
- (8) Elenco farmácias Dose Certa: <http://www.saude.sp.gov.br/ses/perfil/gestor/assistencia-farmaceutica/medicamentos-das-unidades-farmacia-dose-certa>
- (9) Elenco Programa Farmácia Popular: <http://portal.arquivos2.saude.gov.br/images/pdf/2018/maio/11/Lista-oficial-medicamentos.pdf>
- (10) Elenco farmácias Componente Especializado (CEAF): <http://www.saude.sp.gov.br/ses/perfil/gestor/assistencia-farmaceutica/medicamentos-dos-componentes-da-assistencia-farmaceutica/medicamentos-do-componente-especializado-da-assistencia-farmaceutica/>
- (11) Acesso SUS/Comissão Farmacologia SES: <http://www.saude.sp.gov.br/ses/perfil/gestor/comissao-de-farmacologia/solicitacao-de-medicamento-ou-nutricao-enteral-por-paciente-de-instituicao-de-saude-publica-ou-privada>