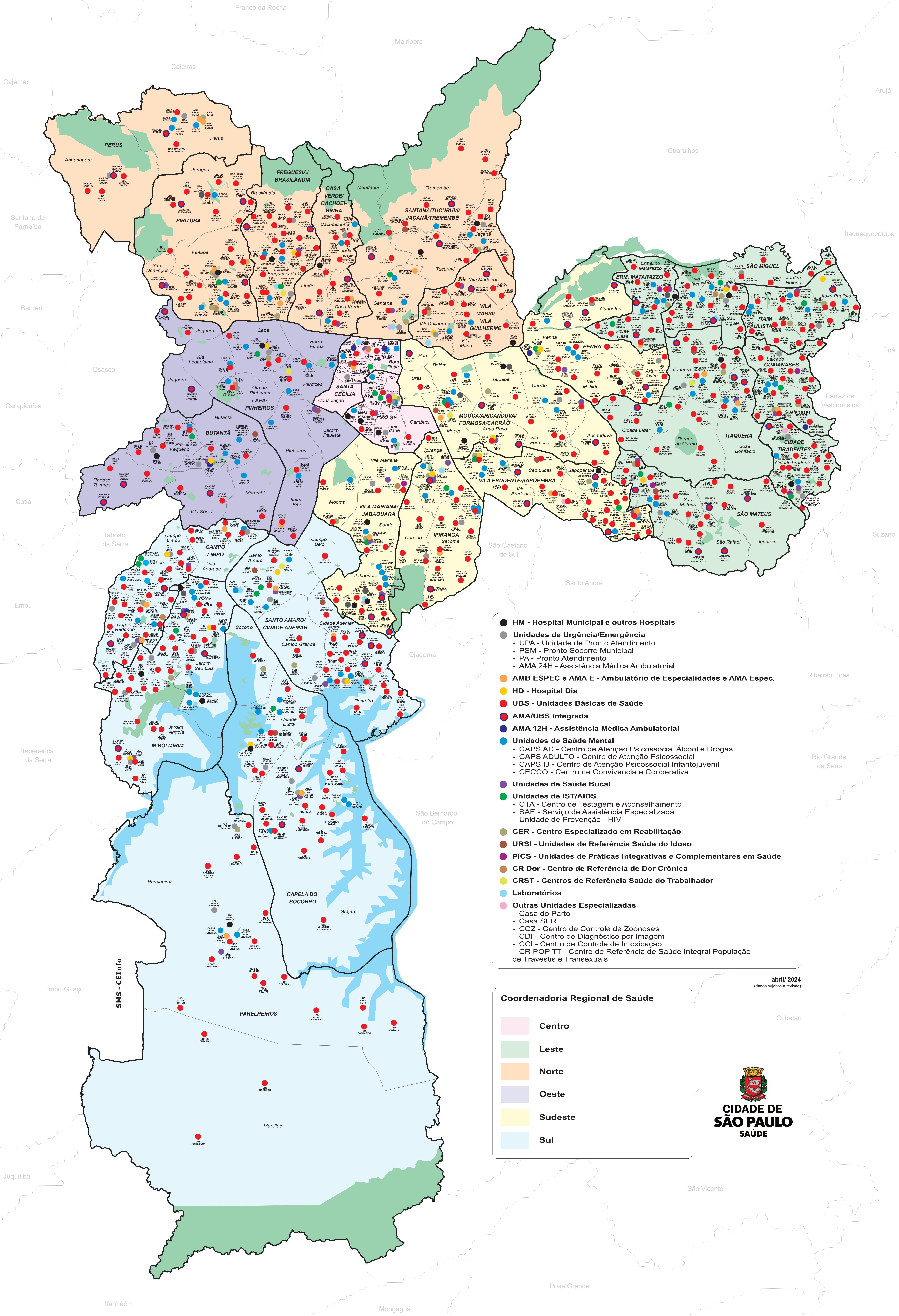


ESTABELECIMENTOS E SERVIÇOS DE SAÚDE DA REDE MUNICIPAL POR COORDENADORIA REGIONAL DE SAÚDE, SUPERVISÃO TÉCNICA DE SAÚDE E DISTRITO. MUNICÍPIO DE SÃO PAULO



- **HM - Hospital Municipal e outros Hospitais**
- **Unidades de Urgência/Emergência**
 - UPA - Unidade de Pronto Atendimento
 - PSM - Pronto Socorro Municipal
 - PA - Pronto Atendimento
 - AMA 24H - Assistência Médica Ambulatorial
- **AMB ESPEC e AMA E - Ambulatório de Especialidades e AMA Espec.**
- **HD - Hospital Dia**
- **UBS - Unidades Básicas de Saúde**
- **AMA/UBS Integrada**
- **AMA 12H - Assistência Médica Ambulatorial**
- **Unidades de Saúde Mental**
 - CAPS AD - Centro de Atenção Psicossocial Álcool e Drogas
 - CAPS ADULTO - Centro de Atenção Psicossocial
 - CAPS IJ - Centro de Atenção Psicossocial Infantojuvenil
 - CECCO - Centro de Convivência e Cooperativa
- **Unidades de Saúde Bucal**
- **Unidades de IST/AIDS**
 - CTA - Centro de Testagem e Aconselhamento
 - SAE - Serviço de Assistência Especializada
 - Unidade de Prevenção - HIV
- **CER - Centro Especializado em Reabilitação**
- **URSI - Unidades de Referência Saúde do Idoso**
- **PICS - Unidades de Práticas Integrativas e Complementares em Saúde**
- **CR Dor - Centro de Referência de Dor Crônica**
- **CRST - Centros de Referência Saúde do Trabalhador**
- **Laboratórios**
- **Outras Unidades Especializadas**
 - Casa do Parto
 - Casa SER
 - CCZ - Centro de Controle de Zoonoses
 - CDI - Centro de Diagnóstico por Imagem
 - CCI - Centro de Controle de Intoxicação
 - CR POP TT - Centro de Referência de Saúde Integral População de Travestis e Transexuais

- Coordenadoria Regional de Saúde**
- Centro
 - Leste
 - Norte
 - Oeste
 - Sudeste
 - Sul

abril/2024
(dados sujeitos a revisão)



CIDADE DE SÃO PAULO
SAÚDE