



PREFEITURA DO MUNICÍPIO DE SÃO PAULO
SECRETARIA MUNICIPAL DE CULTURA E ECONOMIA CRIATIVA
DEPARTAMENTO DO PATRIMÔNIO HISTÓRICO

SELO DE VALOR CULTURAL DA CIDADE DE SÃO PAULO

Ficha de identificação

Nome do estabelecimento: Padaria & Confeitaria Estrela Polar

Razão Social do estabelecimento: Padaria & Confeitaria Estrela Polar Ltda. (antes, Simões, Vaz & Gaspar)

Endereço: Rua Voluntários da Pátria, 1973, Santana, São Paulo-SP

Telefone: (11) 2976-4822 e (11) 2977-1535

Página na internet: [instagram.com/polar.1928/](https://www.instagram.com/polar.1928/)

E-mail: estrelapolar.1928@gmail.com

Data de constituição: 13 jan. 1953

Início de atividade: 27 fev. 1948

Horário de funcionamento: Todos os dias, das 06:00 às 22:00

Data de inauguração: 1928

Proprietários/sócios: Amandio Mendes, Corina Guilherme Ribeiro, Ilidio Santos Cardoso, João Acácio de Almeida, Osvaldo Francisco Teixeira e Vagner Tavares da Silva (inicialmente, Manoel Simões, Eugênio Vaz e Manoel Gaspar)

Ramo de atividade: Restaurantes, churrascarias, pizzarias, cantinas e pensões de alimentação (inicialmente, padarias, confeitarias e bares)

Setor/Quadra/Lote: 073.263.0022-4

Ocupa imóvel tombado? Não, mas fica a cerca de 200 m do bem tombado Estação Santana do Metrô (Resolução 40/Conpresp/2017)

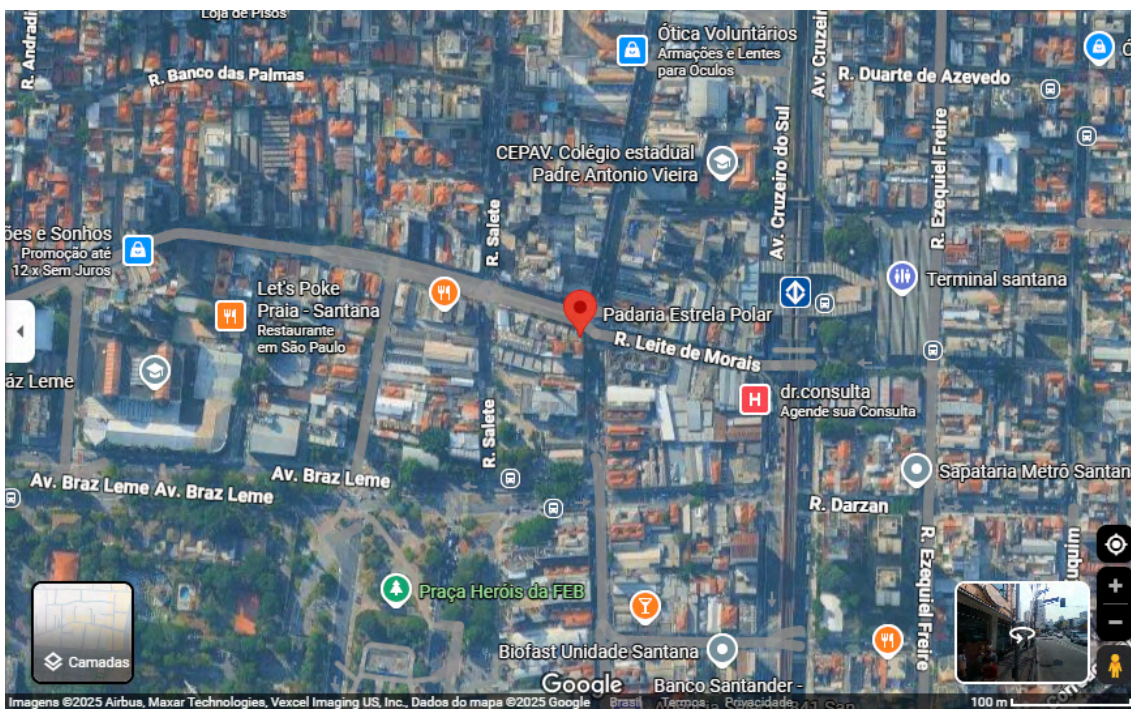
Conserva instalações/ambiência de época? Não

É referência local/ bairro? Sim

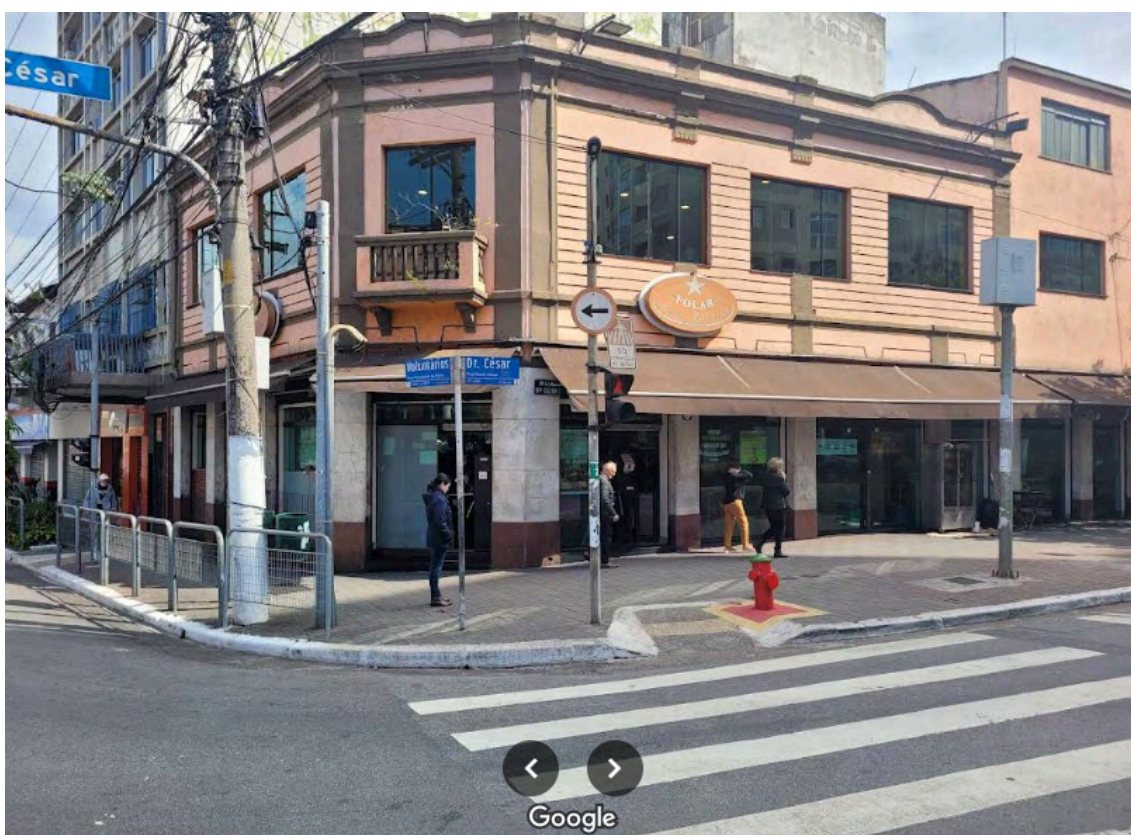
É referência na cidade? Não



PREFEITURA DO MUNICÍPIO DE SÃO PAULO
SECRETARIA MUNICIPAL DE CULTURA E ECONOMIA CRIATIVA
DEPARTAMENTO DO PATRIMÔNIO HISTÓRICO



Localização da Padaria & Confeitaria Estrela Polar. Fonte: Google Maps. Acesso em: 29 ago. 2025.



Fachada da Padaria & Confeitaria Estrela Polar. Fonte: Google Maps. Acesso em: 29 ago. 2025.



PREFEITURA DO MUNICÍPIO DE SÃO PAULO
SECRETARIA MUNICIPAL DE CULTURA E ECONOMIA CRIATIVA
DEPARTAMENTO DO PATRIMÔNIO HISTÓRICO

Dados históricos:

Com uma história que remonta ao ano de 1928 (Fig. 1) e ao imigrante português Manoel Simões, a Padaria & Confeitaria Estrela Polar sempre esteve no mesmo lugar, na Rua Voluntários da Pátria 1973, no coração do bairro de Santana. A casa é um ponto de referência na Zona Norte, com padaria, lanchonete e restaurante, num ambiente totalmente familiar e tradicional, passando por diversas gerações, de pai para filhos, filhos para netos e netos para bisnetos. A Estrela Polar vai além das guloseimas de sua padaria, e já se tornou um símbolo de tradição e referência. Sempre foi um ponto de encontro de casais, amigos, moradores da região e de pessoas que trabalham nas proximidades e após o expediente querem bater papo, relaxar e saborear lanches ou comidas diversificadas, constantes em seu cardápio tradicional de muitos anos, desde refeições rápidas até pratos mais elaborados, como o prato Misto à Polar. A esquina onde se situa a padaria, entre as ruas Voluntários da Pátria e Dr. César, já teve até um bebedouro para cavalos e gados. A Polar, como é conhecida, é uma referência na gastronomia de Santana e região, com seus clientes fiéis e conquistando sempre novos clientes que vêm para o bairro. Por ser um ponto de referência no bairro, em períodos de campanhas eleitorais, diversos políticos que visitam a região, param na famosa esquina da Polar, para tomar um cafezinho ou comer uma deliciosa coxinha com seus correligionários. Um ponto forte da padaria são os pães fresquinhos e que possuem uma receita especial, além de vasta variedade de doces e bolos (GLOBAL NEWS, 2018).



Fig. 1: Tapete das entradas da Padaria & Confeitaria Estrela Polar. Fig. 2: Um dos sócios da padaria, Amândio Mendes, diante do balcão de bolos da Estrela Polar. Fonte: Marcelo Leite, Decoração que segue o conceito de todo bar, 05 set. 2025.

Dos três sócios nos anos 1940 e 1950, Manoel Simões, Eugênio Vaz e Manoel Gaspar, consta nos arquivos da Junta Comercial do Estado de São Paulo que os dois primeiros eram imigrantes portugueses. Em entrevista com o também português Amândio Mendes (Fig. 2), um dos atuais sócios da Polar, admitido na empresa no final dos anos 1980, o



PREFEITURA DO MUNICÍPIO DE SÃO PAULO
SECRETARIA MUNICIPAL DE CULTURA E ECONOMIA CRIATIVA
DEPARTAMENTO DO PATRIMÔNIO HISTÓRICO

mesmo observou que Vaz e Gaspar eram genros de Simões, com Vaz sendo também vizinho do sogro na cidade portuguesa de Leiria. Mendes também destacou o fato da Polar provavelmente ser uma das padarias mais antigas da cidade em atividade até hoje, e talvez até mesmo ser a mais antiga da Zona Norte ainda em funcionamento. Por fim, Mendes também apontou que o célebre cantor sertanejo Sérgio Reis é um morador da Zona Norte de São Paulo e frequentador da padaria Estrela Polar (MENDES, 2025).

Sobre instalações, ambiente interno e inserção urbana:

A Padaria & Confeitaria Estrela Polar ocupa dois andares de um edifício situado na esquina das ruas Voluntários da Pátria e Dr. César. O piso inferior é dividido entre a área de lanchonete, situada mais próxima à esquina, e a área de padaria, voltada para a Rua Dr. César (Fig. 3). A lanchonete possui um amplo balcão (Fig. 4) para o preparo de refeições rápidas, mesas para o consumo dos alimentos, e área de caixa, situada no ponto mais próximo da esquina.



Fig. 3: Placa junto a uma das entradas, organizando o espaço interno da Estrela Polar. Fig. 2: Vista do balcão da área de lanchonete da Estrela Polar. Fonte: Marcelo Leite, 05 set. 2025.

A padaria possui um balcão central (Figs. 5 a 7) onde ficam expostos salgados e doces para venda, e um balcão em L em duas de suas paredes, para a venda de pães (Fig. 8), frios e outros doces e salgados do cardápio do estabelecimento.



PREFEITURA DO MUNICÍPIO DE SÃO PAULO
SECRETARIA MUNICIPAL DE CULTURA E ECONOMIA CRIATIVA
DEPARTAMENTO DO PATRIMÔNIO HISTÓRICO



Figs. 5 a 7: Vista do balcão central da área de padaria e confeitaria da Estrela Polar. Fig. 8: Vista do balcão lateral da área de padaria e confeitaria da Estrela Polar. Fonte: Marcelo Leite, , 05 set. 2025.

No piso superior há um amplo salão (Figs. 9 e 10), com acesso de elevador acessível para pessoas com deficiência ou idosos, que funciona como restaurante, nas opções à la carte ou à quilo. Nos dias de inverno, oferecem ainda um buffet de sopas, caldos e cremes para aquecer as noites frias paulistanas, e ainda uma variedade de deliciosas pizzas (GLOBAL NEWS, 2018).



Figs. 9 e 10: Vista do salão superior da Estrela Polar (restaurante). Fonte: Marcelo Leite, 05 set. 2025.



PREFEITURA DO MUNICÍPIO DE SÃO PAULO
SECRETARIA MUNICIPAL DE CULTURA E ECONOMIA CRIATIVA
DEPARTAMENTO DO PATRIMÔNIO HISTÓRICO

Uma vez que se localiza próxima ao também quase centenário Campo de Marte, o andar inferior da Polar é decorado com painéis que remetem à história do aeroporto e da aviação (Figs. 11 e 12), e o seu salão superior recebe, mensalmente, o Grupo de Amigos Veteranos da FAB - Força Aérea Brasileira (GAZETA DA ZONA NORTE, 2023, p. 8).



Figs. 11 e 12: Painéis sobre a história do Campo de Marte existentes no alto das paredes do andar inferior da Estrela Polar. Fonte: Marcelo Leite, , 05 set. 2025.

Do salão superior, têm-se vistas tanto da Rua Leite de Moraes, quanto da Basílica de Sant'Ana (Figs. 13 e 14).



Figs. 13 e 14: Vistas da Rua Leite de Moraes e da Basílica de Sant'Ana, tomadas a partir do salão superior da Padaria & Confeitaria Estrela Polar. Fonte: Marcelo Leite, 05 set. 2025.



PREFEITURA DO MUNICÍPIO DE SÃO PAULO
SECRETARIA MUNICIPAL DE CULTURA E ECONOMIA CRIATIVA
DEPARTAMENTO DO PATRIMÔNIO HISTÓRICO

A Estrela Polar oferece um ambiente familiar e aconchegante, com um bom atendimento e qualidade. Em quase cem anos de história no coração de Santana, é um patrimônio histórico e cultural do bairro. Do bonde puxado à mula ao Metrô, se tornou o portal da Zona Norte (GLOBAL NEWS, 2018).

Referências:

GAZETA DA ZONA NORTE. Grupo Amigos de Veteranos da FAB homenageia um de seus membros ao completar 100 anos. In: **Gazeta da Zona Norte**, 14 jul. 2023, p. 8.

GLOBAL NEWS. Polar. In: **Global News**, n. 230, ano XIX, 31 jul a 20 ago. 2018.

MENDES, Amândio. História da Padaria & Confeitaria Estrela Polar. Entrevista concedida a Marcelo Leite em 05 set. 2025.

Fichas Cadastrais na Junta Comercial do Estado de São Paulo (**JUCESP**). Disponível em: <<https://www.jucesponline.sp.gov.br/>>. Acesso em: 26 ago. 2025.

Instagram Oficial da Padaria & Confeitaria Estrela Polar. Disponível em <[instagram.com/polar.1928/](https://www.instagram.com/polar.1928/)>. Acesso em: 09 set. 2025.

Elaborado por: Marcelo Leite, Arquiteto e Urbanista, em ago./set. 2025.

Revisado por: Iná Rosa, Arquiteta e Urbanista, em 18 set. 2025.

Núcleo de Identificação e Tombamento

Divisão de Preservação do Patrimônio/DPH