

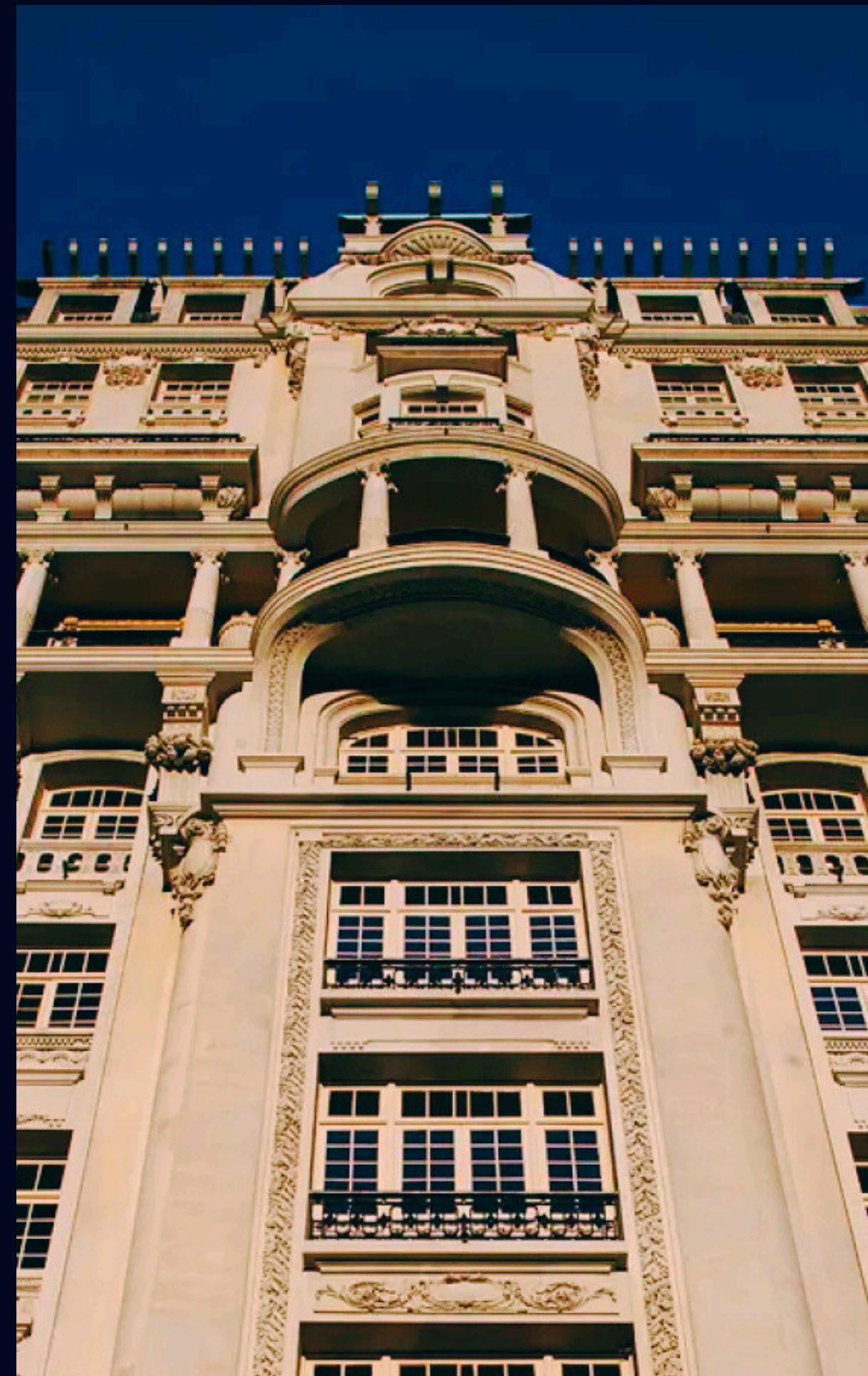
# SECRETARIA DE CULTURA E ECONOMIA CRIATIVA

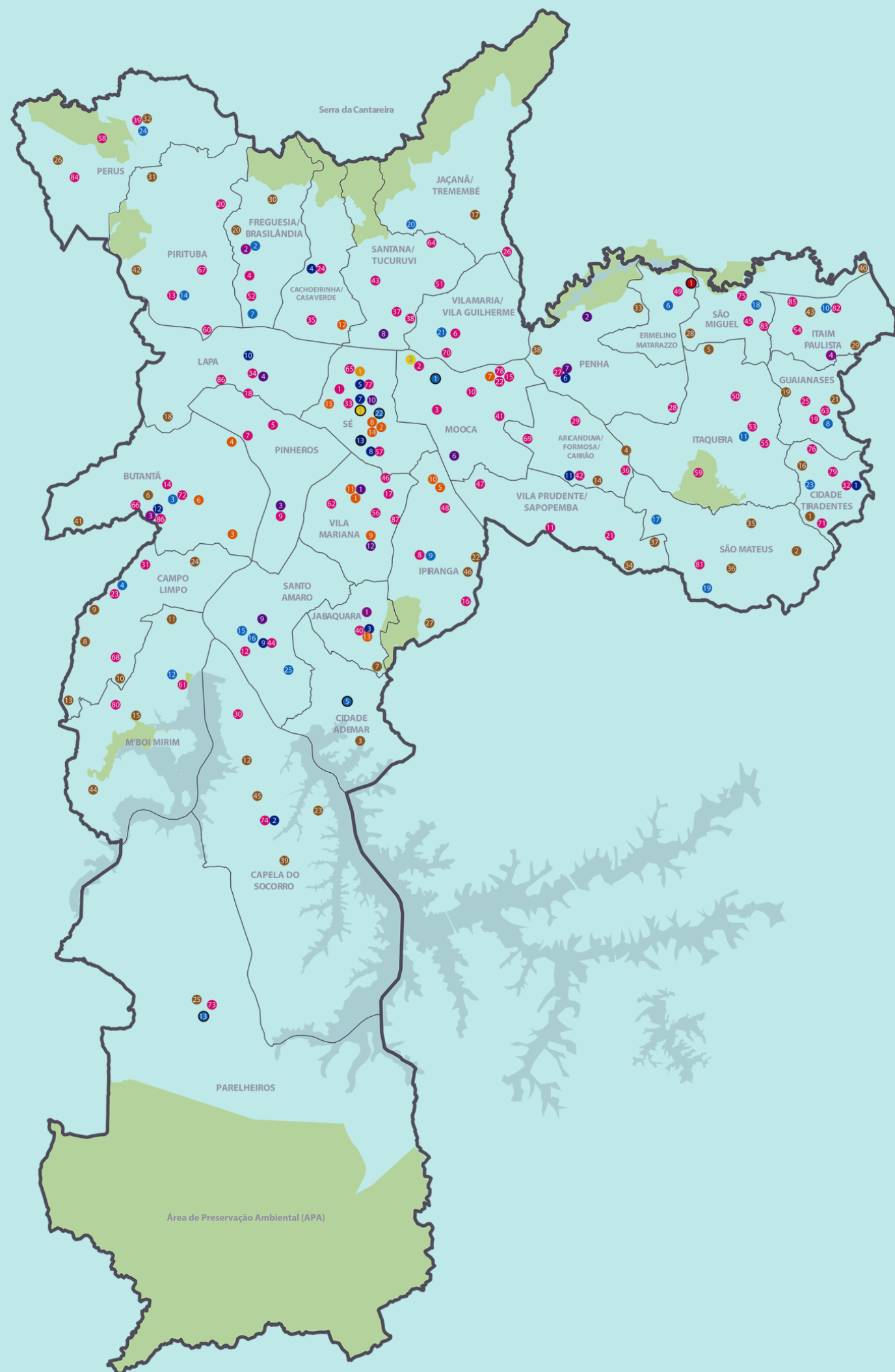
PIU Vila Leopoldina

**SP** CIDADE  
DE TODAS  
AS ARTES



PREFEITURA DE  
**SÃO PAULO**



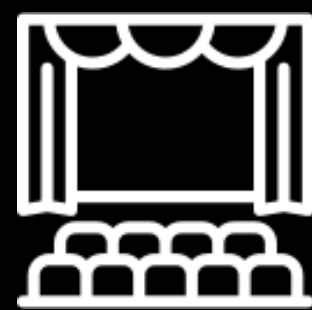


# 176 EQUIPAMENTOS CULTURAIS

- 54 Bibliotecas + Mário de Andrade + Hemeroteca
- 16 Pontos de Leitura
- 13 Bosques de Leitura
- 32 Salas de Cinema (SPCINE)
- 20 Casas de Cultura + Cidade Ademar
- 15 Centros Culturais + CCSP
- 18 Teatros Municipais e/ou com investimento do município
- 12 Museus
- 6 Escolas Municipais de Iniciação artística (EMIAS)
- Arquivo Histórico Municipal
- + 56 CEUs (Centros Educacionais Unificados).


# EQUIPAMENTOS DISPONÍVEIS NA REGIÃO

## CASA DE CULTURA MUNICIPAL



### Casa de Cultura Municipal do Butantã

 Av. Junta Mizumoto 13 - Jardim Peri Peri

 1h45 min

 20 min\*

 40 min

 18 min

\*Sem trânsito

## BIBLIOTECAS MUNICIPAIS



### Biblioteca Álvaro Guerra

 57 min  18 min  10 min\*  15 min



### Biblioteca Clarice Lispector

 1h3 min  27 min  12 min\*  17 min



### Biblioteca Camila Cerqueira César

 1h21min  29min  19min\*  28min

# SUGESTÕES DE EQUIPAMENTO

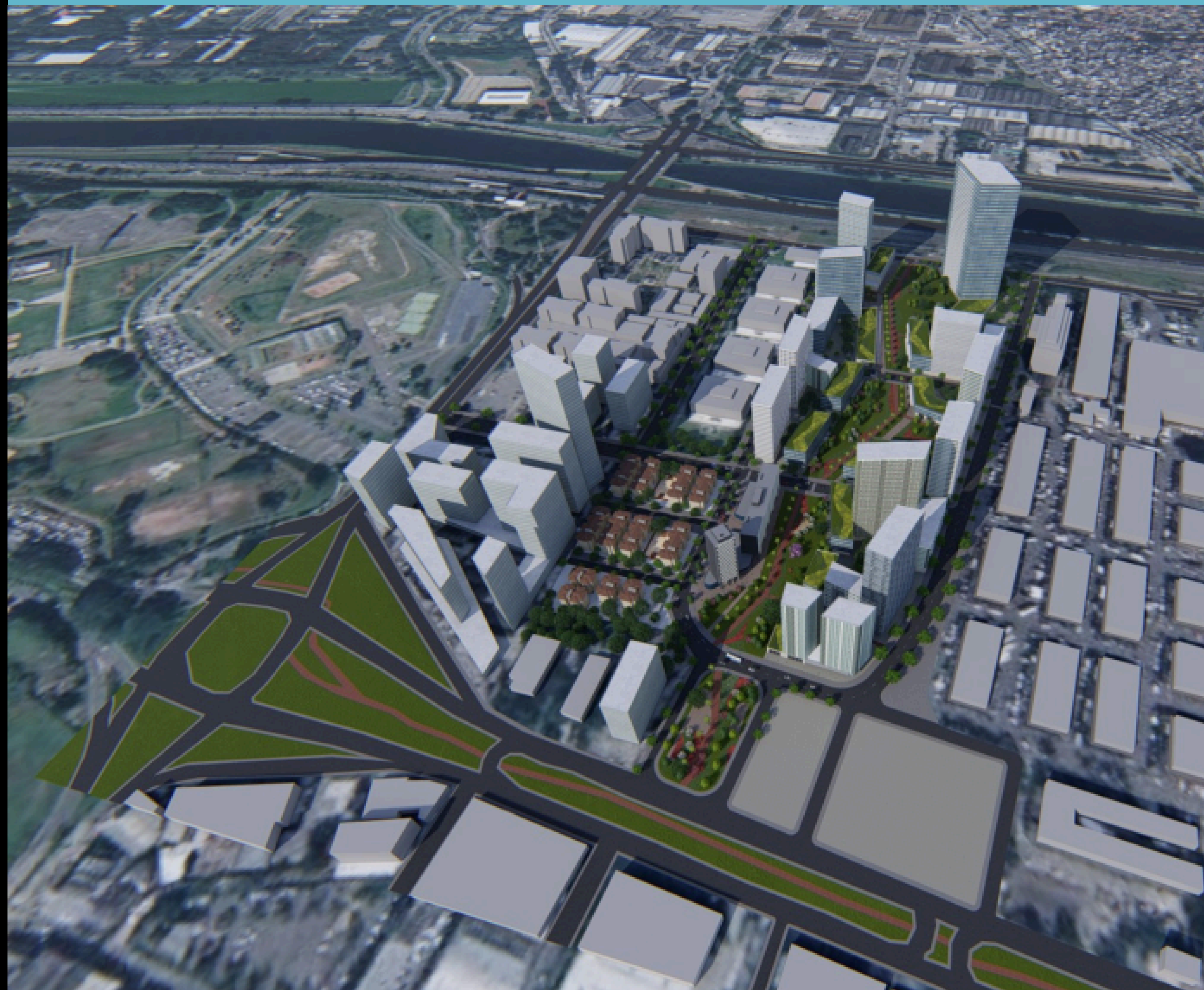
## CIRCUITO SPCINE

Salas Públicas de Cinema

## EMIA

Escola Municipal de Iniciação Artística

## CENTRO CULTURAL



# CIRCUITO SPCINE

Oferecem programação gratuita de filmes nacionais e internacionais

Expandem e democratizam o acesso ao entretenimento Audiovisual

Dialoga com a vocação da região para o audiovisual

## SALA DO CIRCUITO SPCINE MAIS PRÓXIMA

 CEU Butantã (6,4 Km)



1h25 min



1h25 min



19 min



26 min

# REDE DE SALAS CINEMAS DA PREFEITURA DE SÃO PAULO



# EMIA

## ESCOLA MUNICIPAL DE INICIAÇÃO ARTÍSTICA

Iniciação nas artes por meio de experiências e processos criativos em linguagens artísticas para **crianças entre 5 e 13 anos**.

O Corpo Docente é formado por artistas educadores.

Ingresso de alunos feito mediante a sorteio público com inscrição prévia no final de cada ano.

### EMIAS IMPLANTADAS

- EMIA Jabaquara (1980)
- EMIA Brasilândia (abr/22);
- EMIA Parque Chácara do Jockey (jan/23);
- EMIA Parque Chácara das Flores (ago/23);
- EMIA Perus (mar/24);
- EMIA Parelheiros (mai/24);

# SÃO 6 UNIDADES NA CIDADE

que juntas, oferecem 2.319 vagas

PROJETO INDICADO AO  
Prêmio "Governador de Artes"



\*EMIA Jabaquara, que **atende 1.200 crianças** – inaugurada em 1980, foi a **única EMIA na cidade por 42 anos**.

# CENTRO CULTURAL

Espaços multifacetados para oficinas, exposições, teatro, dança, literatura, música e outras linguagens artísticas.

Foco em inclusão social e acesso democrático à cultura

Oferecem programação gratuita shows, espetáculos, debates e formações artísticas.

## CENTRO CULTURAL MAIS PRÓXIMO



Tendal da Lapa (6,1 Km)



1h13 min



31 min



20 min



30 min

# SÃO 12 CENTROS CULTURAIS

distribuídos nas 5 regiões da cidade



Centro de Formação Cultural Cidade Tiradentes - Inaugurado em 20 12 com 7.300 metros quadrados, oferecendo atividades culturais, de lazer e formação profissional

**SP** CIDADE  
DE TODAS  
AS ARTES



PREFEITURA DE  
**SÃO PAULO**

# OBRIGADO!



@smculturasp



/SaoPauloCultura



[prefeitura.sp.gov.br/web/cultura](http://prefeitura.sp.gov.br/web/cultura)