



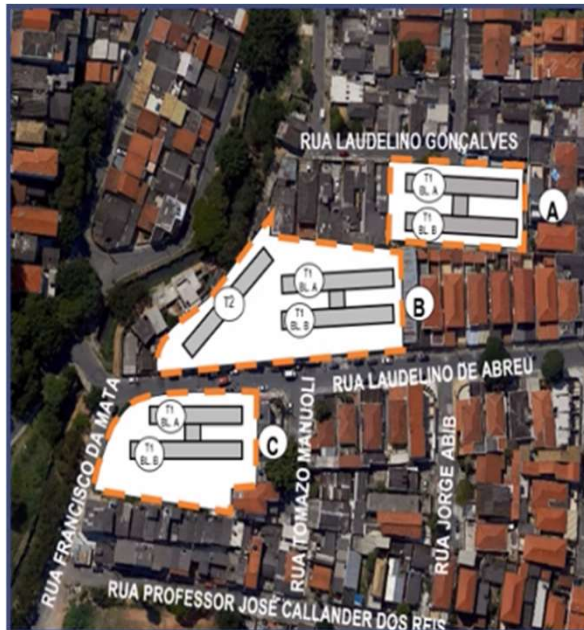
PREFEITURA DE  
**SÃO PAULO**  
HABITAÇÃO

# METAS

EIXO UNIVERSO



# META 7 – 40 MIL HABITAÇÕES



Residencial esmeralda





# META 7 – 40 MIL HABITAÇÕES



Domenico Martinelli





# META 7 – 40 MIL HABITAÇÕES

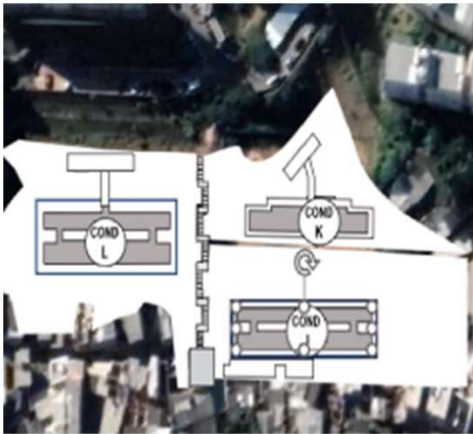


Viela da Paz





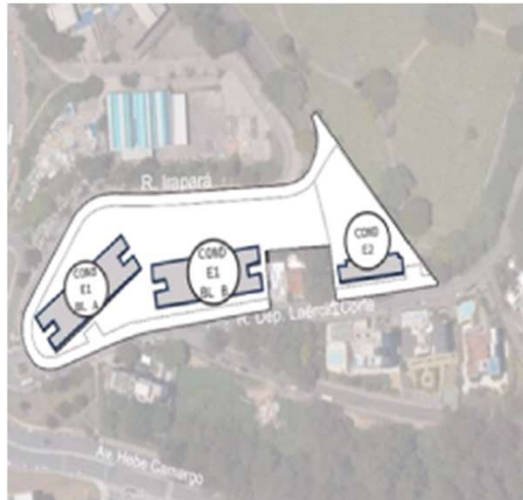
# META 7 – 40 MIL HABITAÇÕES



Residencial Sanfona



# META 7 – 40 MIL HABITAÇÕES



Vila Andrade E

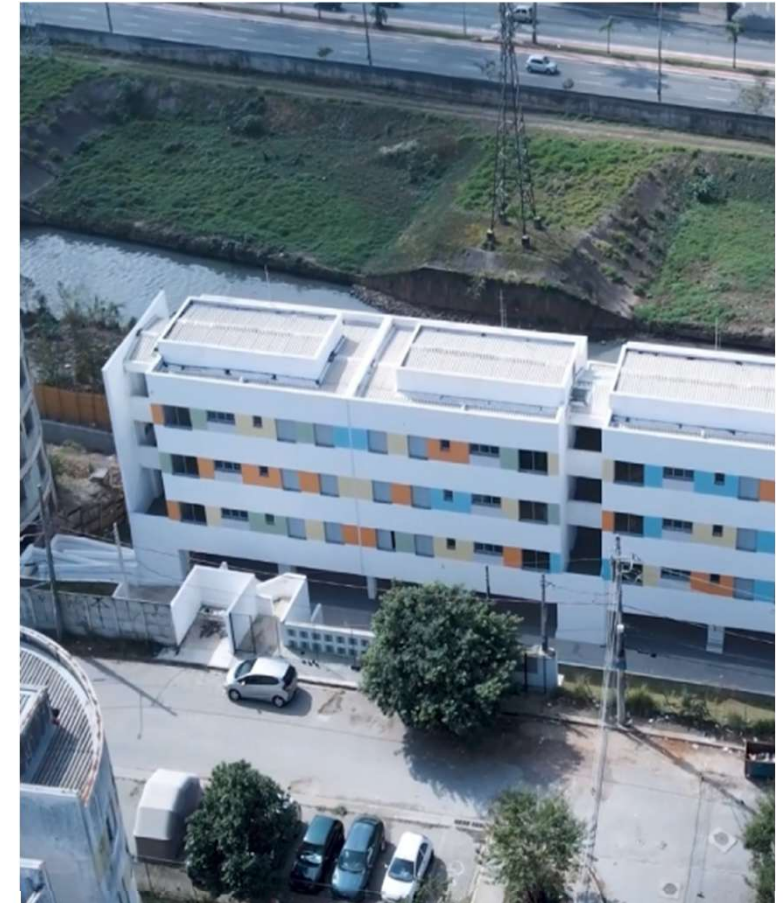




# META 7 – 40 MIL HABITAÇÕES



SABESP 1





# META 7 – 40 MIL HABITAÇÕES



SABESP 2







## **META 9 – BENEFICIAR 50 MIL FAMILIAS – URBANIZAÇÃO**

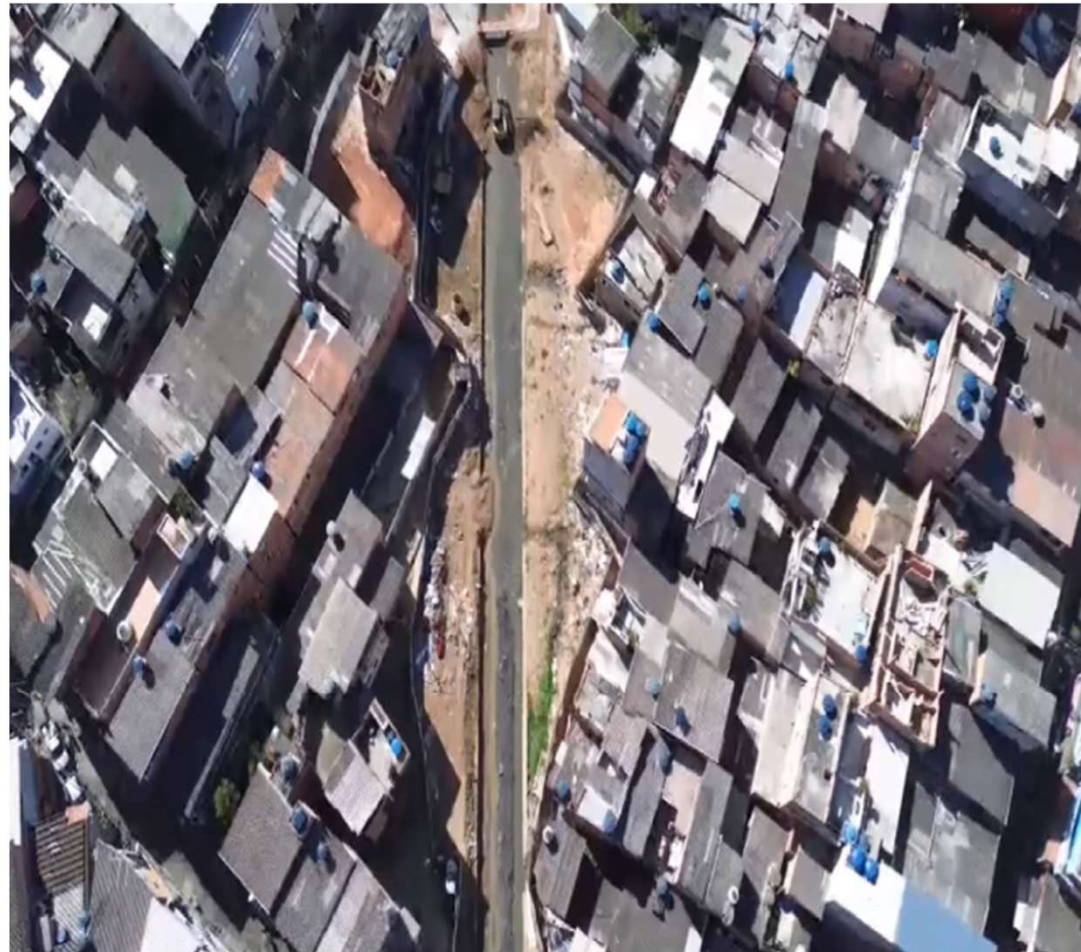
**META 11– REALIZAR OBRAS DE CANALIZAÇÃO DE  
CÓRREGOS E CONTENÇÃO DE ENCOSTAS**



# META 9 + META 11 = CAMINHO INTEGRADO



Canalização do Córrego Antonico





# META 9 + META 11 = CAMINHO INTEGRADO



Canalização do Córrego Antonico





# META 9 + META 11 = CAMINHO INTEGRADO



**Canalização do Córrego  
COLOMBO 1ª FASE**





# META 9 + META 11 = CAMINHO INTEGRADO



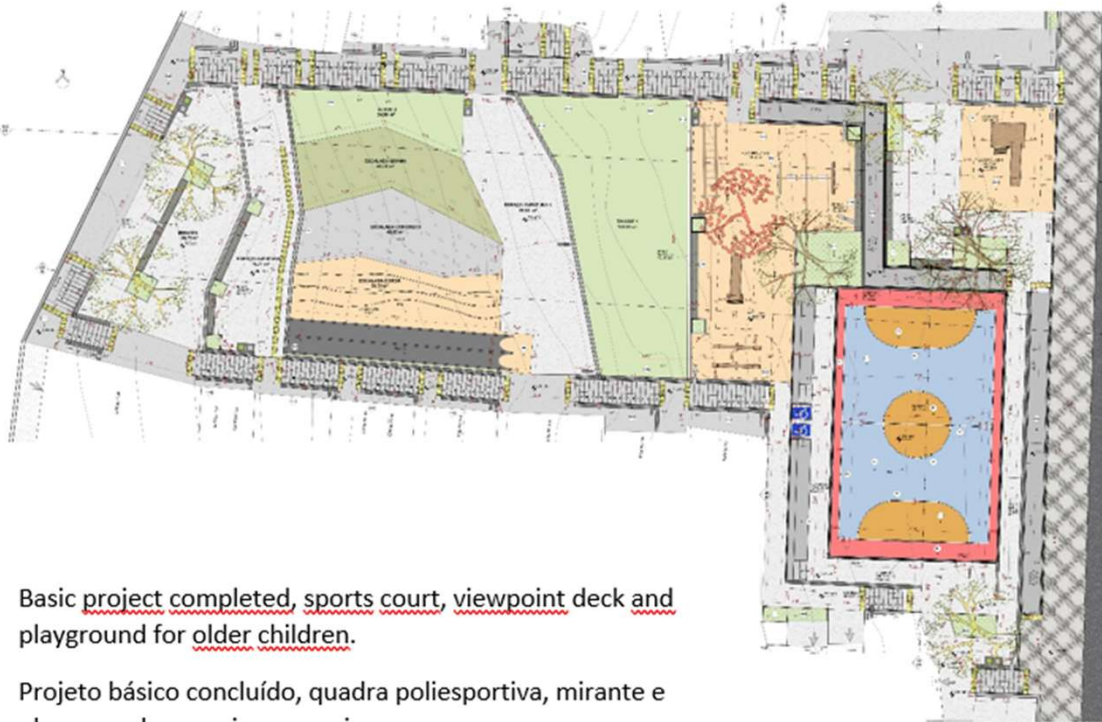
Canalização do Córrego COLOMBO 1ª FASE



# META 9 + META 11 = CAMINHO INTEGRADO

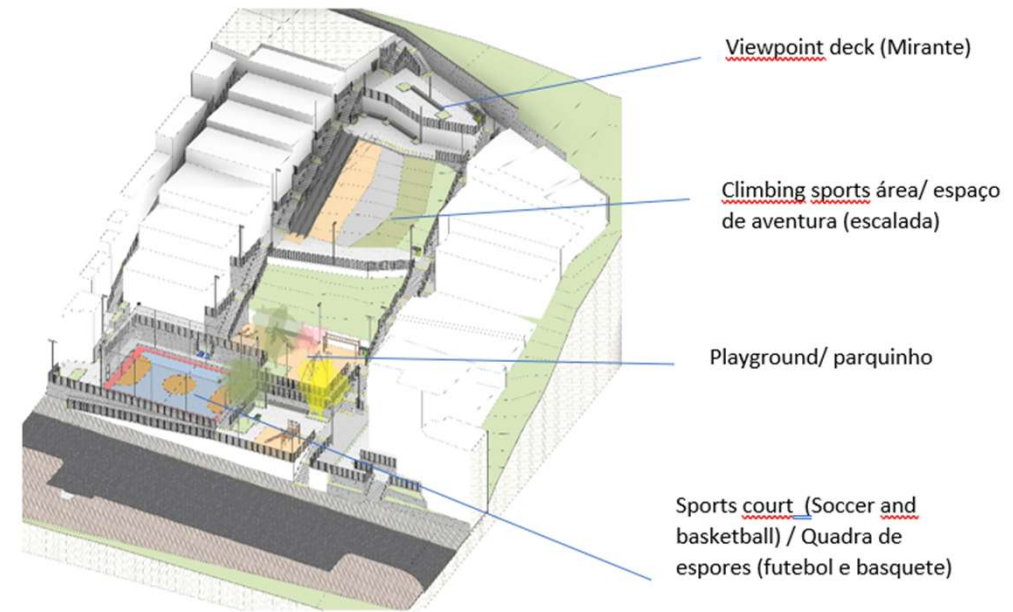


## LINEAR PARK LEISURE AREAS – ÁREAS DE LAZER - PARQUE LINEAR: JARDIM COLOMBO



Basic project completed, sports court, viewpoint deck and playground for older children.

Projeto básico concluído, quadra poliesportiva, mirante e playground para crianças maiores.





# META 9 + META 11 = CAMINHO INTEGRADO



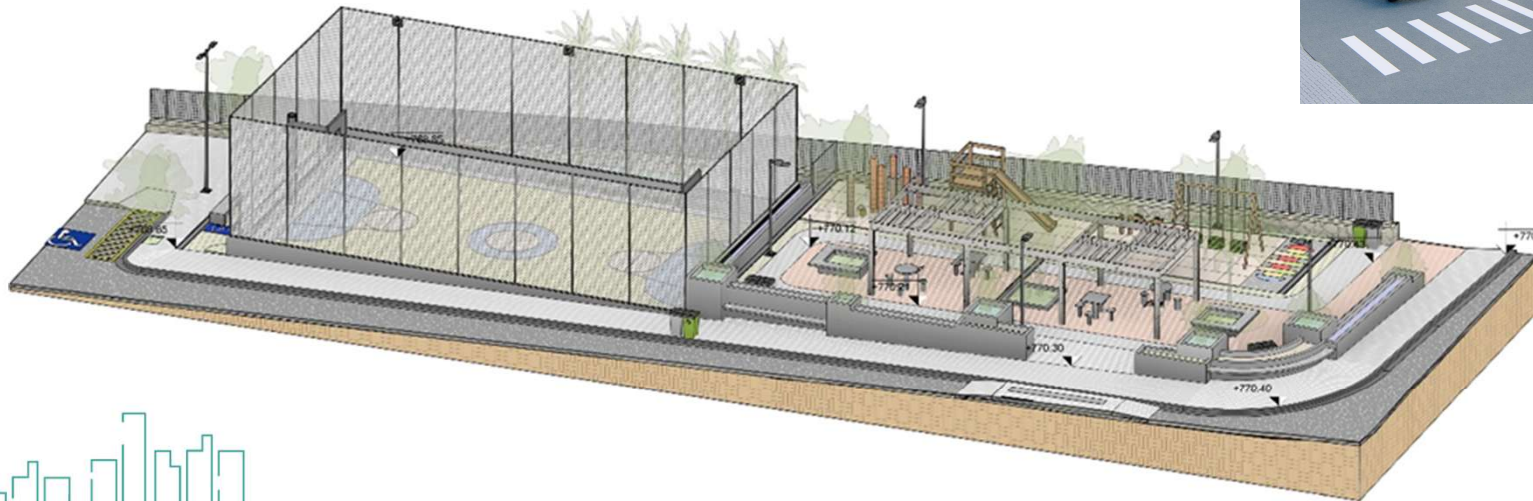
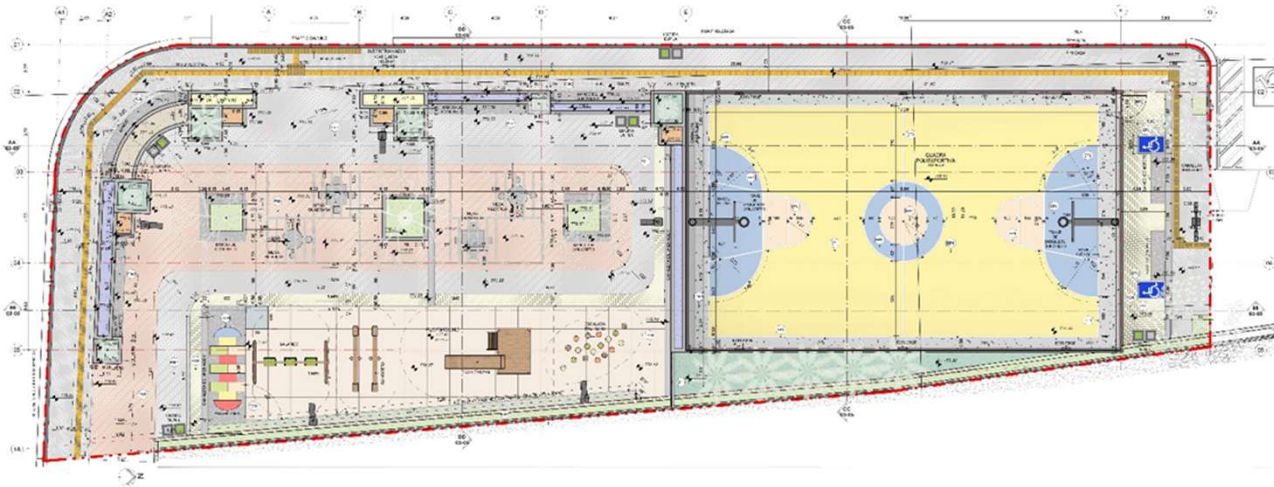
Sports court – 3D Modeling - Vista 3D da quadra esportiva



3D Climbing Sports área/ Vista 3D do espaço de aventura (escalada)



# META 9 + META 11 = CAMINHO INTEGRADO







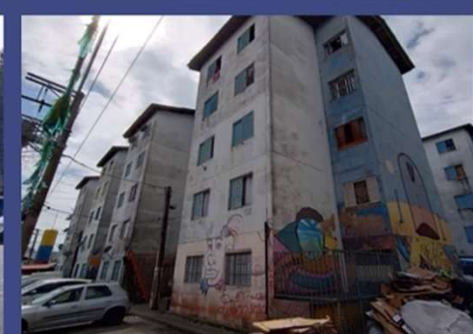
---

**META 10– REVITALIZAR 20 EMPREENDIMENTOS  
HABITACIONAIS JÁ ENTREGUES PELA MUNICIPALIDADE**

















Com anos de atuação na promoção de soluções de moradia popular, e com uma sólida experiência de **reforma e requalificação** de empreendimentos,





A **SEHAB** promove a qualificação estrutural e funcional dos passivos habitacionais da cidade

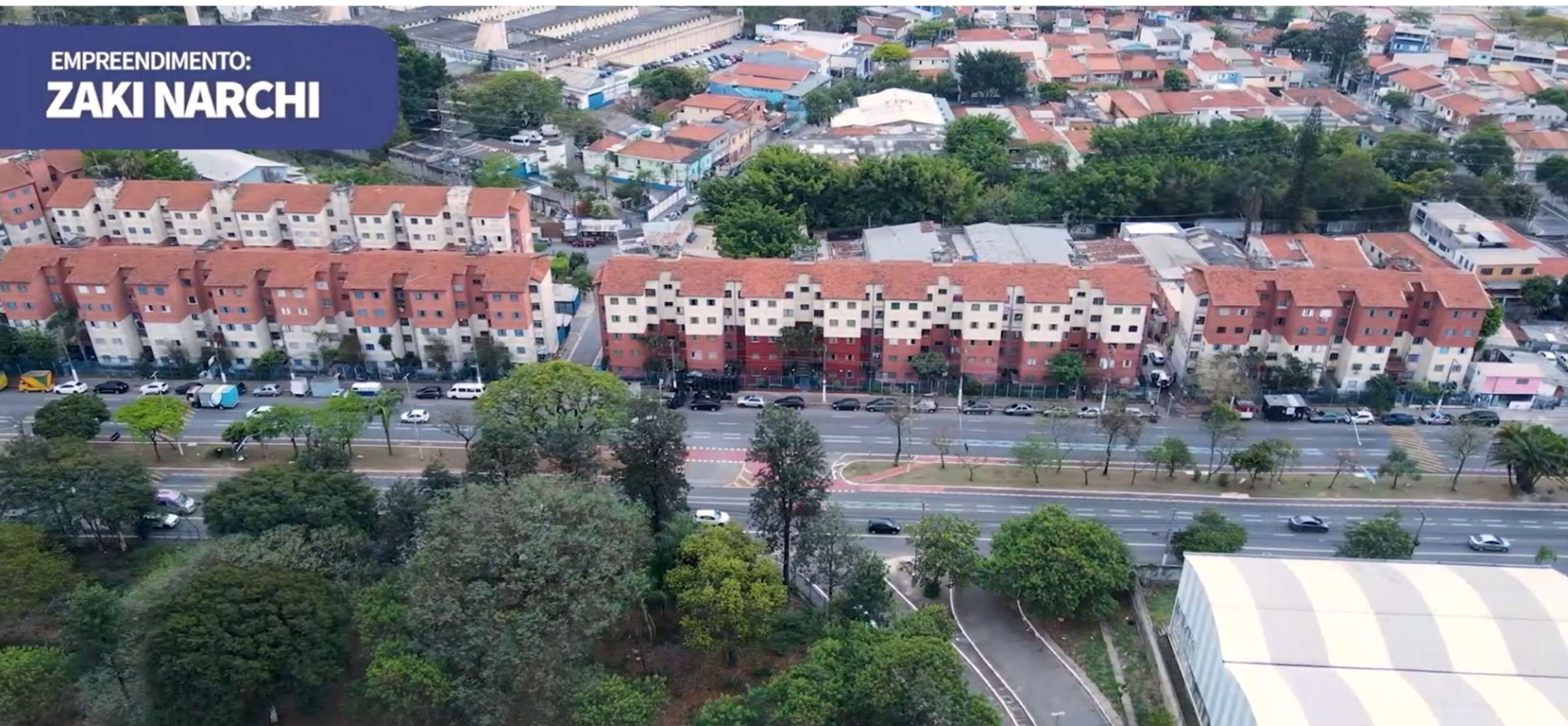




Garantindo às famílias melhores condições de habitação e segurança estrutural das moradias



EMPREENDIMENTO:  
**ZAKI NARCHI**







PRINCIPAIS INTERVENÇÕES:  
Reforma condominial e de edificações



LIMPEZA E  
TROCA DOS  
TELHADOS  
EM ANDAMENTO









**ANTES**





**DEPOIS**







**EMPREENDIMENTO:**  
**ÁGUA BRANCA**

**PRINCIPAIS INTERVENÇÕES:**  
**Reforma condominial e  
adequação de rede de drenagem**

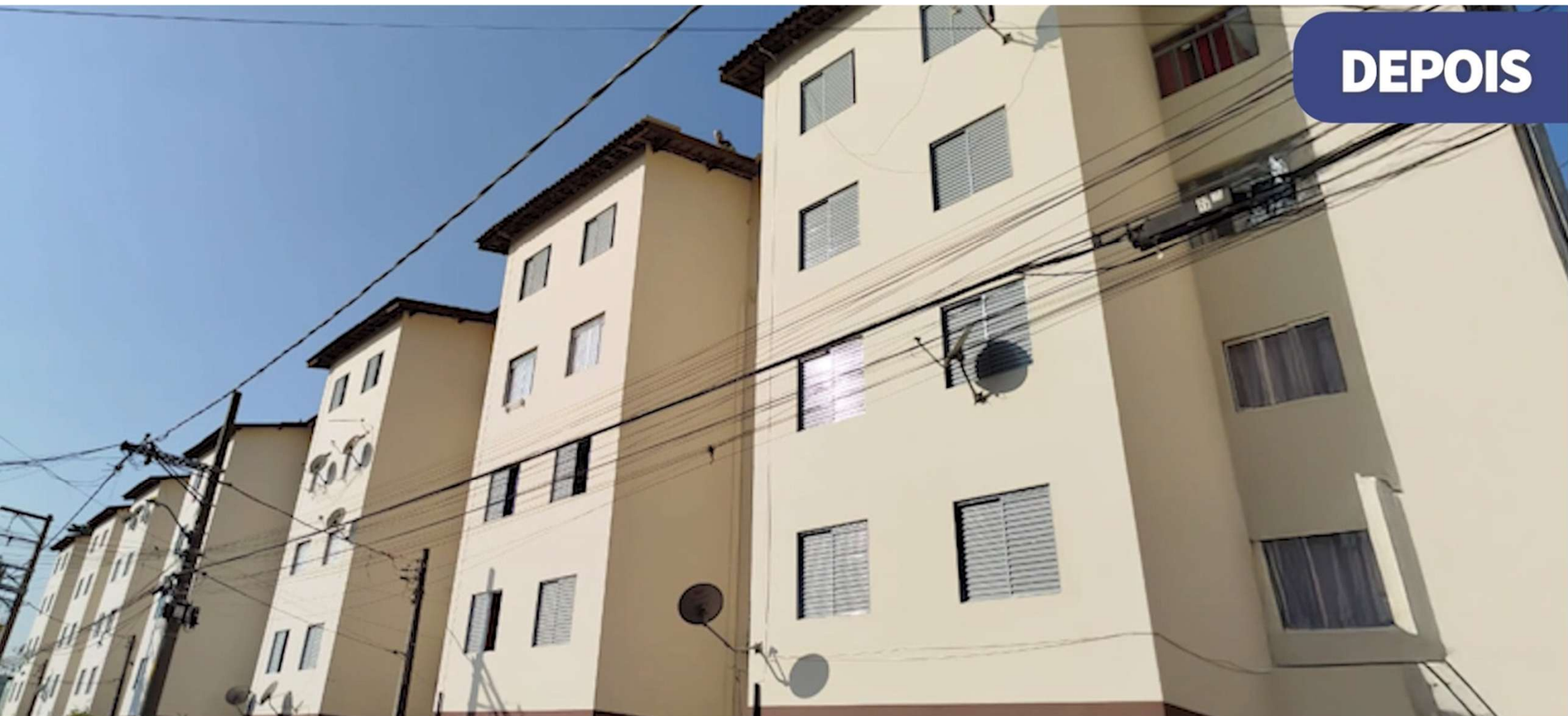
Pausar (Ctrl+P)



**ANTES**



**DEPOIS**





**ANTES**





**DEPOIS**







PREFEITURA DE  
**SÃO PAULO**  
HABITAÇÃO

# OBRIGADO

