

# **Escassez Hídrica no Município de São Paulo**

## **Comitê Municipal de Segurança Hídrica**



# SITUAÇÃO DOS MANANCIAS DA RMSP

Posição de 24/02/2025

**Volume Total RMSP**

Capacidade 1.945,70hm<sup>3</sup>

**Volume atual 62,0%**

**Sistema Cantareira**

5 represas interligadas

Capacidade 982,07hm<sup>3</sup>

**Volume atual 59,8%**

**Sistema Cotia**

Capacidade 16,5hm<sup>3</sup>

**Volume atual 77,0%**

**Sistema São Lourenço**

Capacidade 88,82hm<sup>3</sup>

**Volume atual 93,2%**

**Sistema Guarapiranga**

Capacidade 171,19hm<sup>3</sup>

**Volume atual 84,9%**

**Sistema Rio Grande**

Braço da represa Billings

Capacidade 112,18hm<sup>3</sup>

**Volume atual 78,8%**

**Sistema Alto Tietê**

5 represas interligadas

Capacidade 560,31hm<sup>3</sup>

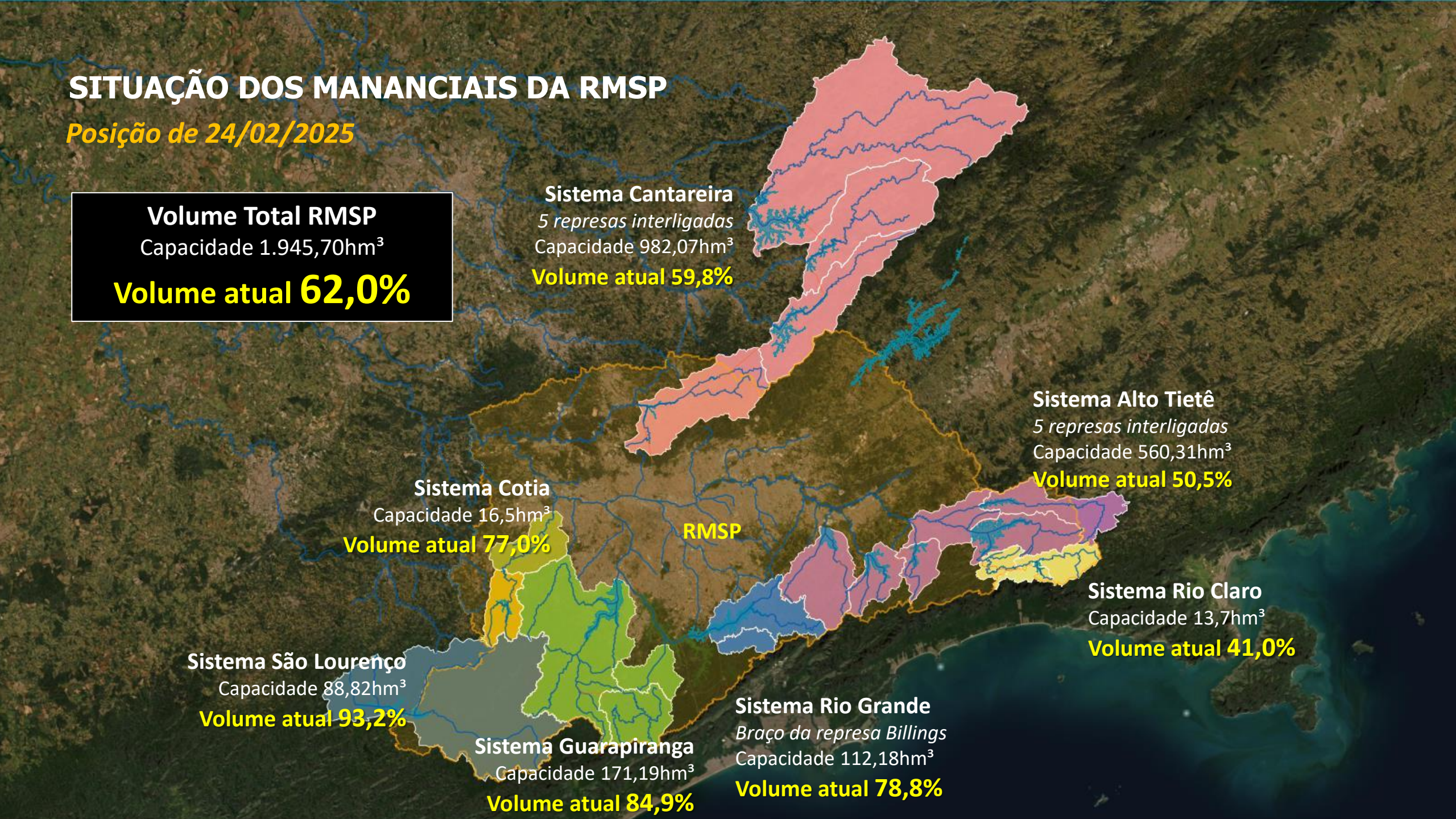
**Volume atual 50,5%**

**Sistema Rio Claro**

Capacidade 13,7hm<sup>3</sup>

**Volume atual 41,0%**

**RMSP**



# SITUAÇÃO DOS MANANCIAIS DA RMSP

Posição de 24/02/2026

**Volume Total RMSP**

Capacidade 1.945,70hm<sup>3</sup>

**Volume atual 44,6%**

**Sistema Cantareira**

5 represas interligadas

Capacidade 982,07hm<sup>3</sup>

**Volume atual 33,5%**

**Sistema Cotia**

Capacidade 16,5hm<sup>3</sup>

**Volume atual 60,3%**

**Sistema São Lourenço**

Capacidade 88,82hm<sup>3</sup>

**Volume atual 72,5%**

**Sistema Guarapiranga**

Capacidade 171,19hm<sup>3</sup>

**Volume atual 78,3%**

**Sistema Rio Grande**

Braço da represa Billings

Capacidade 112,18hm<sup>3</sup>

**Volume atual 79,8%**

**Sistema Alto Tietê**

5 represas interligadas

Capacidade 560,31hm<sup>3</sup>

**Volume atual 41,4%**

**Sistema Rio Claro**

Capacidade 13,7hm<sup>3</sup>

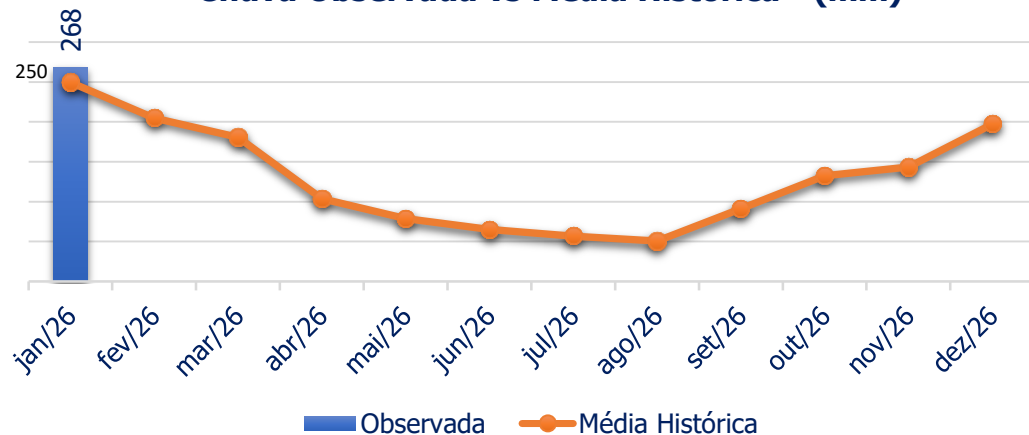
**Volume atual 54,0%**

**RMSP**

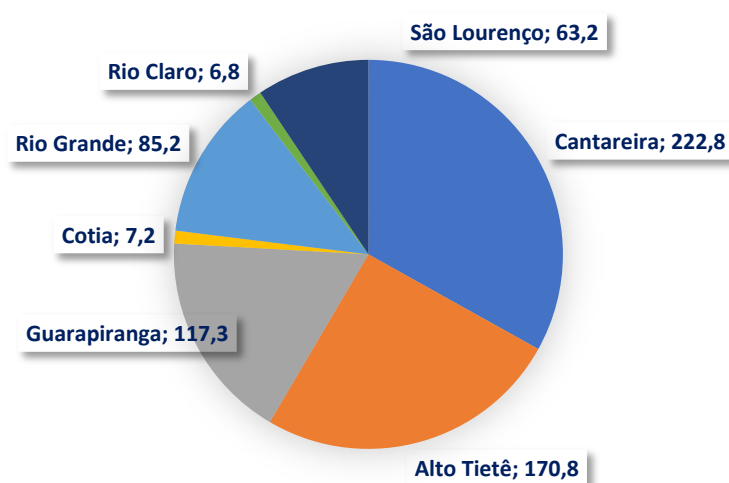
# Situação dos Mananciais

Dados até 31/01/2026

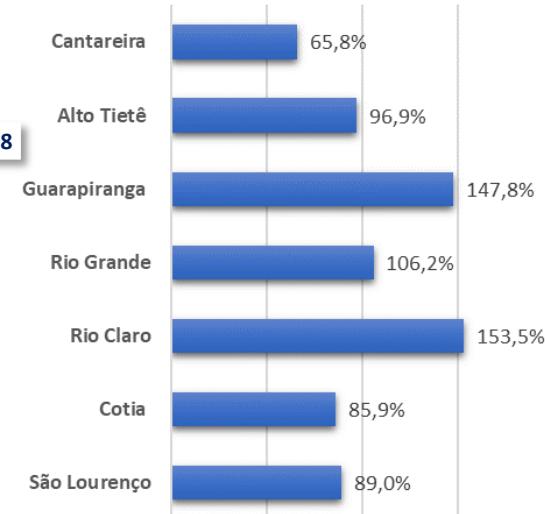
### Chuva Observada vs Média Histórica - (mm)



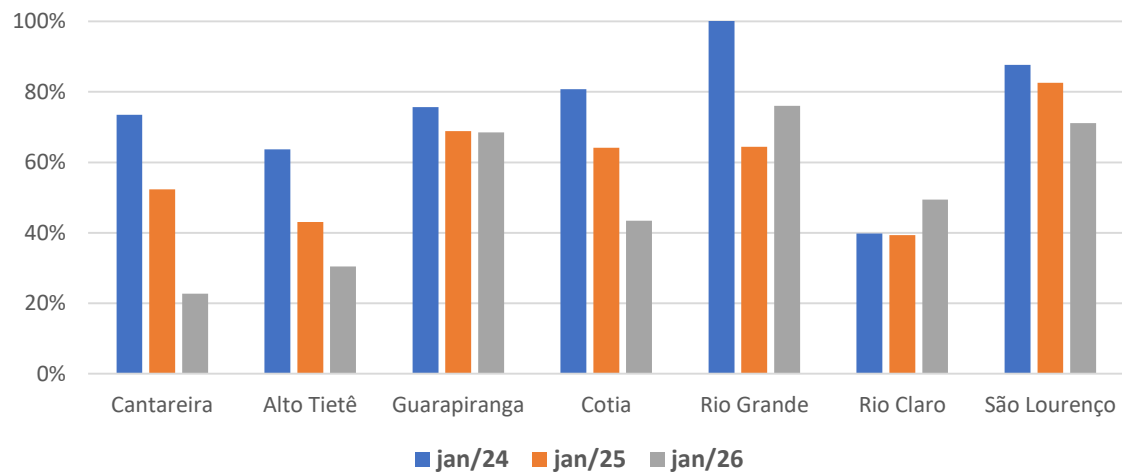
### Capacidade Armazenamento: 1.945 hm<sup>3</sup>



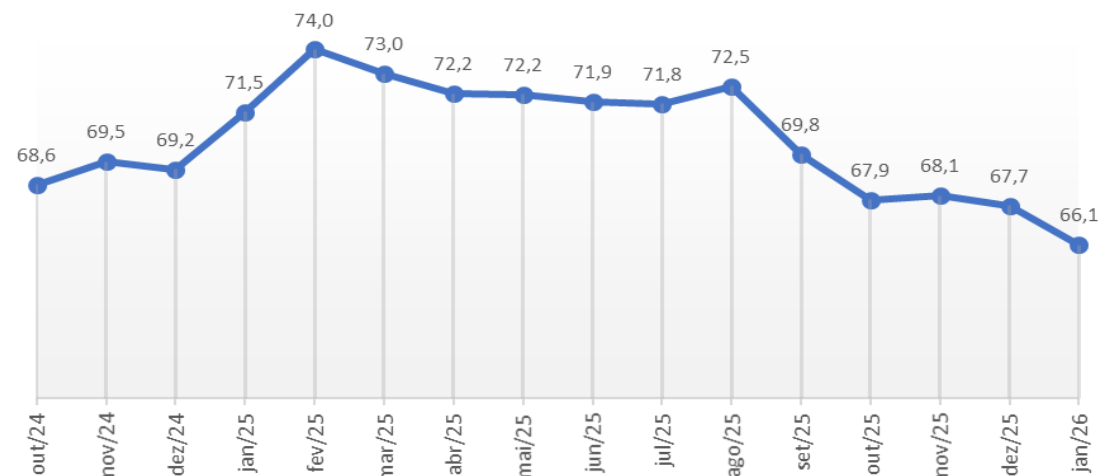
### Chuva Observada vs Média Histórica (%) - 31jan26



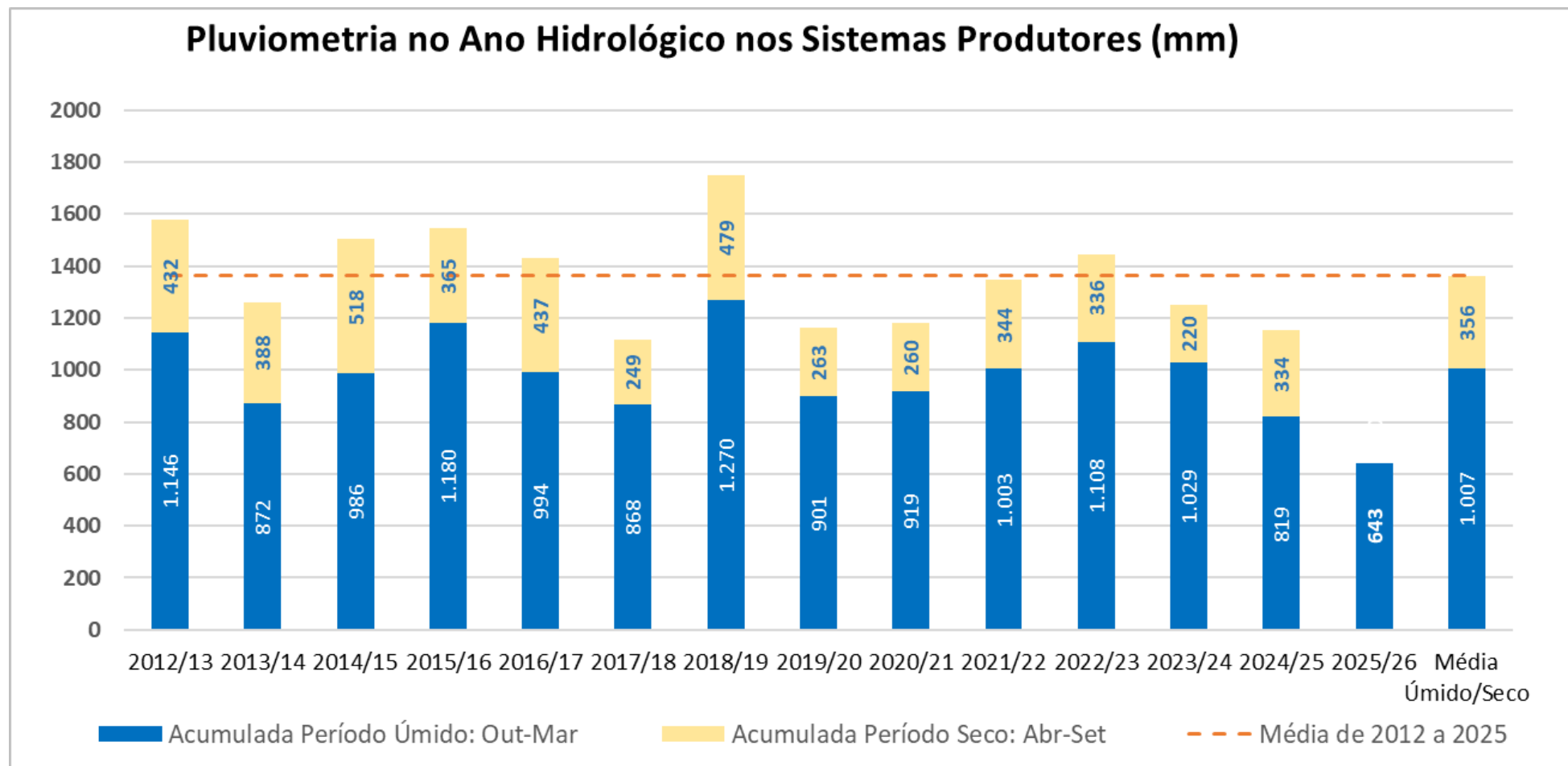
### Situação dos Mananciais



### ETA Água Captada (m<sup>3</sup>/s) - SIM



# PLUVIOMETRIA DOS SISTEMAS PRODUTORES (mm)



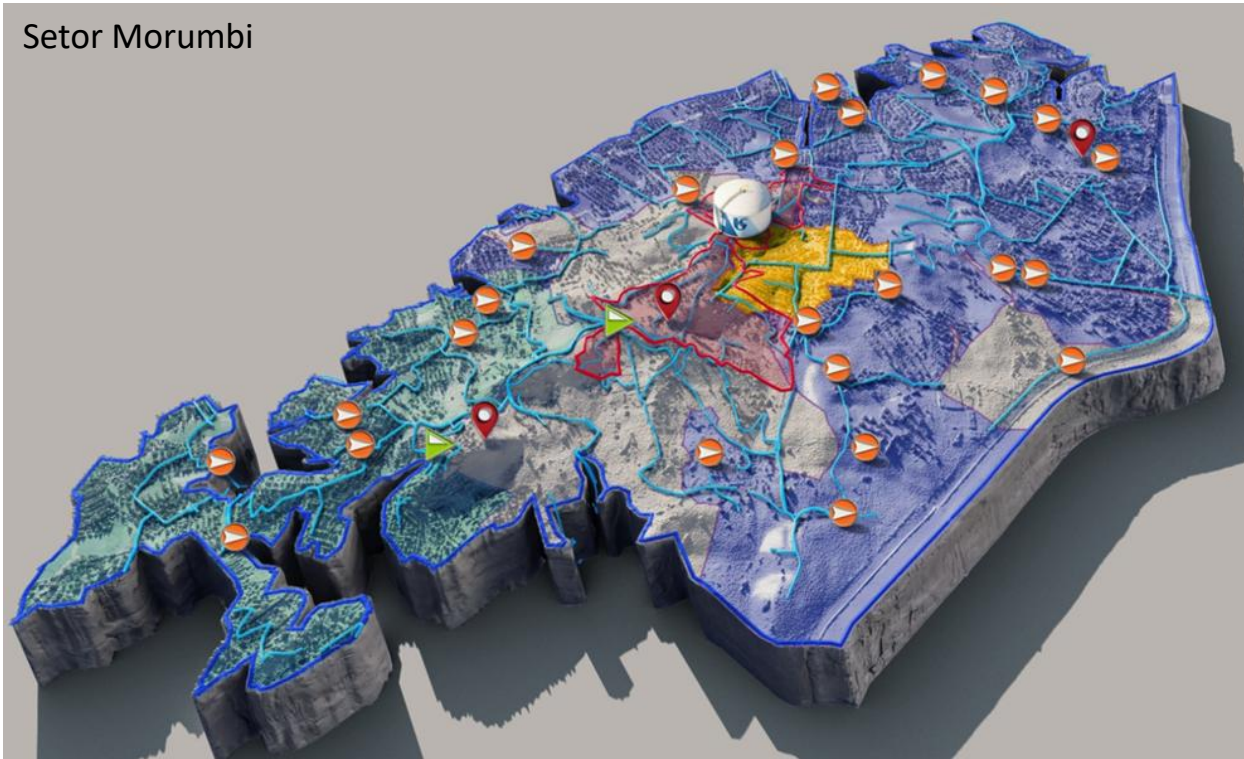
Dados até 31/01/2026

# GESTÃO DE DEMANDA NOTURNA (GDN)

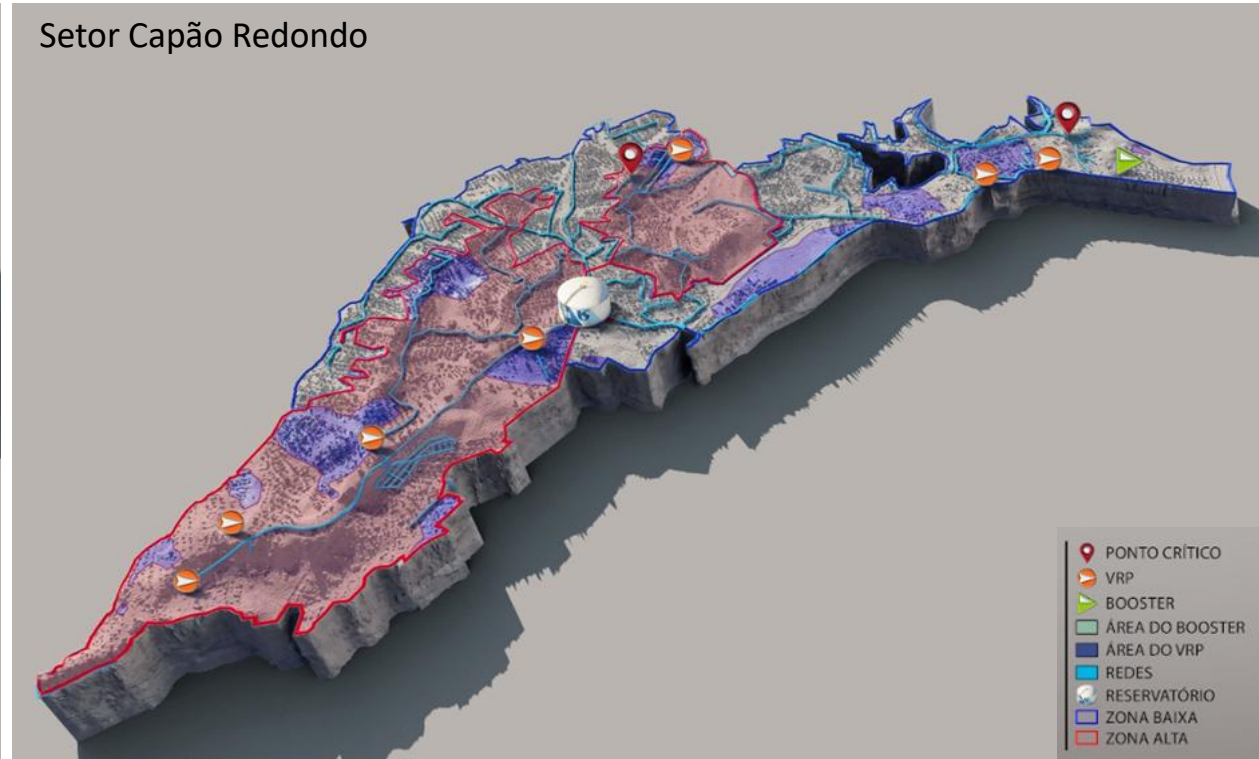
Em atendimento ao ofício 112/2025-ARSESP-P da ARSESP - Agência Reguladora de Serviços Públicos do Estado de São Paulo, em face ao agravamento do cenário hidrológico da Região Metropolitana, determinou a ampliação da GDN para **10 horas diárias** a partir de 22/09/2025.

Define para o período diurno (05-19hs) manter pressão mínima de 3,2 mca (metro de coluna de água) sendo ao menos 02 horas do dia com 10 mca no ponto crítico em todas as áreas de controle dos setores de abastecimento.

Setor Morumbi

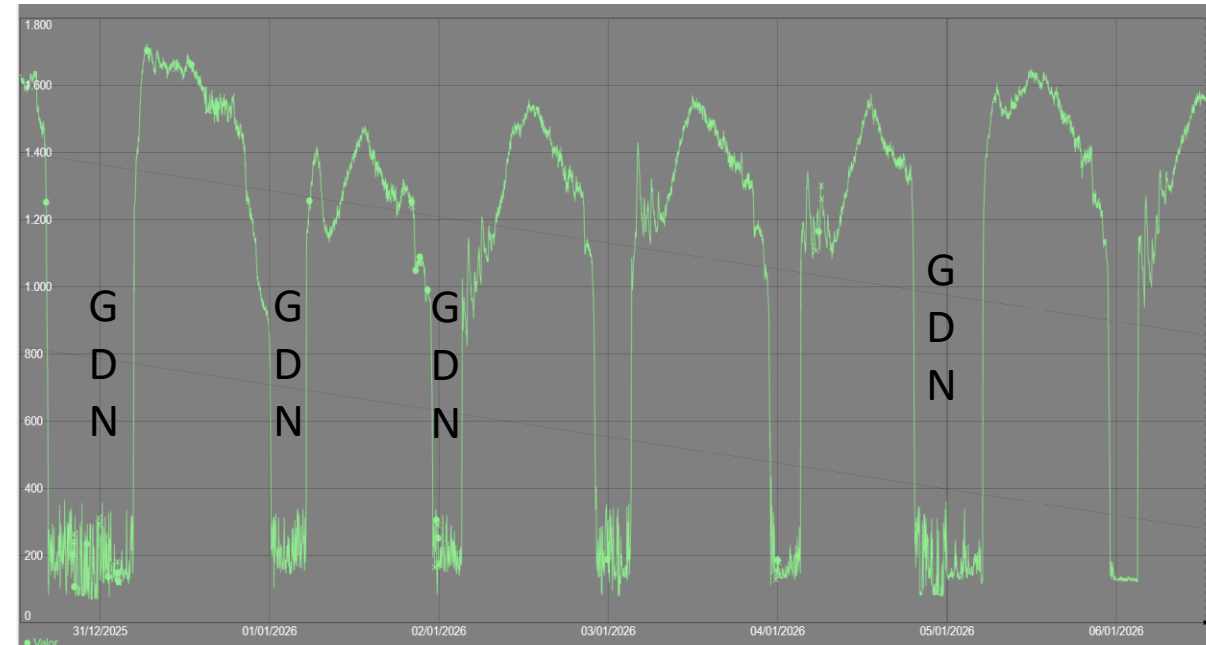
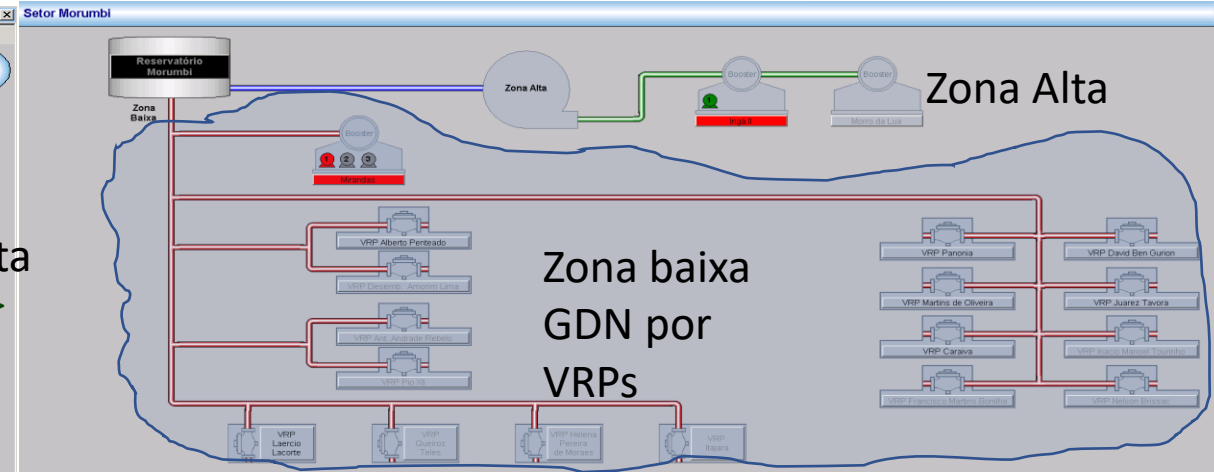
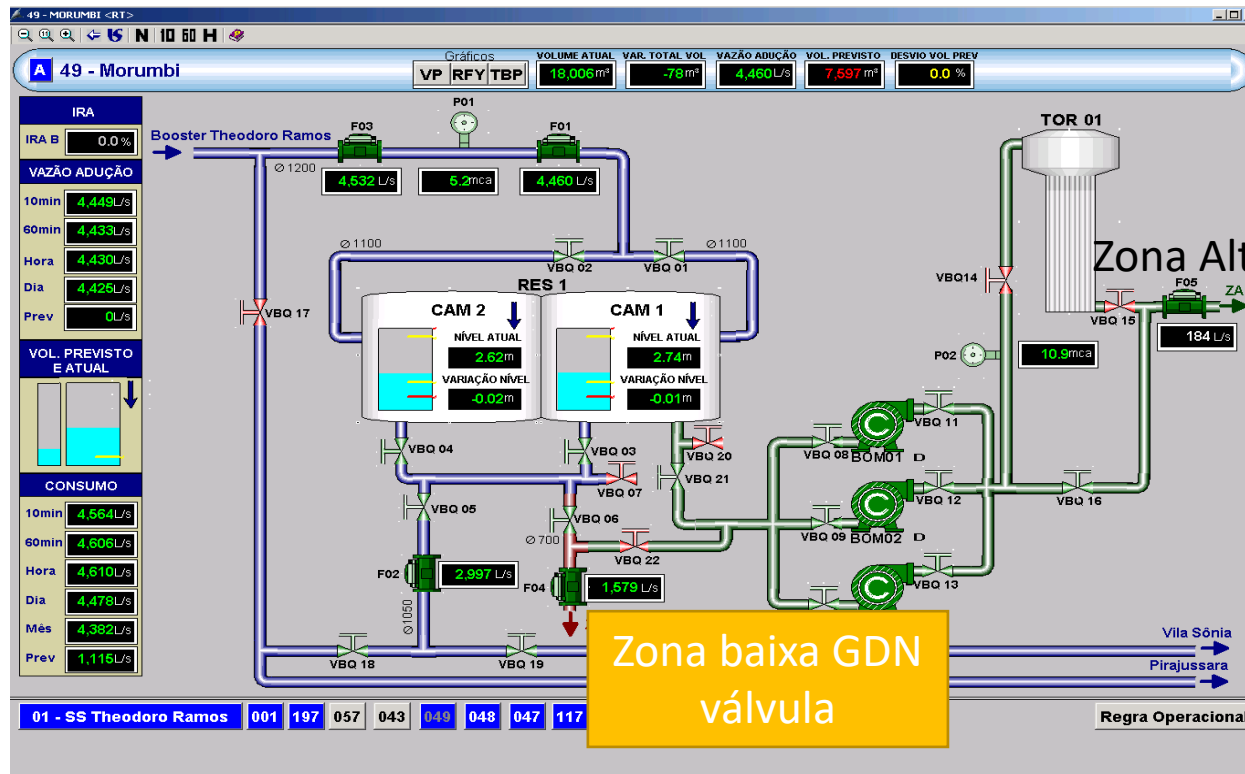


Setor Capão Redondo



O tempo de recuperação varia em cada Setor ou Distrito, dependendo da topografia, das características de ocupação, do consumo e da extensão de rede de distribuição

# GESTÃO DE DEMANDA NOTURNA



# Obras | Ações Estruturantes (2025 a 2027)

Sistema	Id	Objeto	Obra/Execução		Aporte (m³/s)		Valor * (mi R\$)
			Início	Término	Água Bruta	Água Tratada	
Alto Tietê	1	Transferência Itapanhau	jan/24	nov/25	2,0		220
	2	Transferência Guaratuba	ago/25	jan/26	0,2		10
	3	Retrofit EEAB Guaió	jan/26	mar/26	1,0		50
	4	EPAR Suzano - Taiapuêba	jun/26	dez/26	0,8		800
	5	Interligação Billings - Taiapuêba	dez/25	jan/27	4,0		1.400
Guarapiranga	6	Retrofit e manutenção da ETA RJCS-ABV	ago/25	jan/27			108
Cotia	7	Retrofit ETA Baixo Cotia	mar/26	dez/26		1,0	355
Rio Grande	8	Membranas ETA Rio Grande	fev/26	dez/26		0,5	95
			<b>Total</b>		<b>8,0</b>	<b>1,5</b>	<b>3.038</b>

\* Valores previstos no PPI SABESP 2026-2030



# Outras ações relacionadas à escassez hídrica

- Campanhas de conscientização nos veículos de comunicação.
- Reuniões com Prefeituras e Secretarias Estaduais.
- Atendimento emergencial de serviços essenciais (hospitais, bombeiros, defesa civil, etc).
  - ✓ Ligação direta no sistema adutor (SAM)
  - ✓ Direcionamento de água
  - ✓ Caminhão-pipa
- Doação e instalação de 'caixas de água' para clientes vulneráveis (Programa Reserva Certa)

The logo icon is a stylized, rounded shape in a vibrant blue color. It features a central horizontal line that divides the shape into two parts, resembling a lowercase 's' or a similar abstract letterform.

sabesp