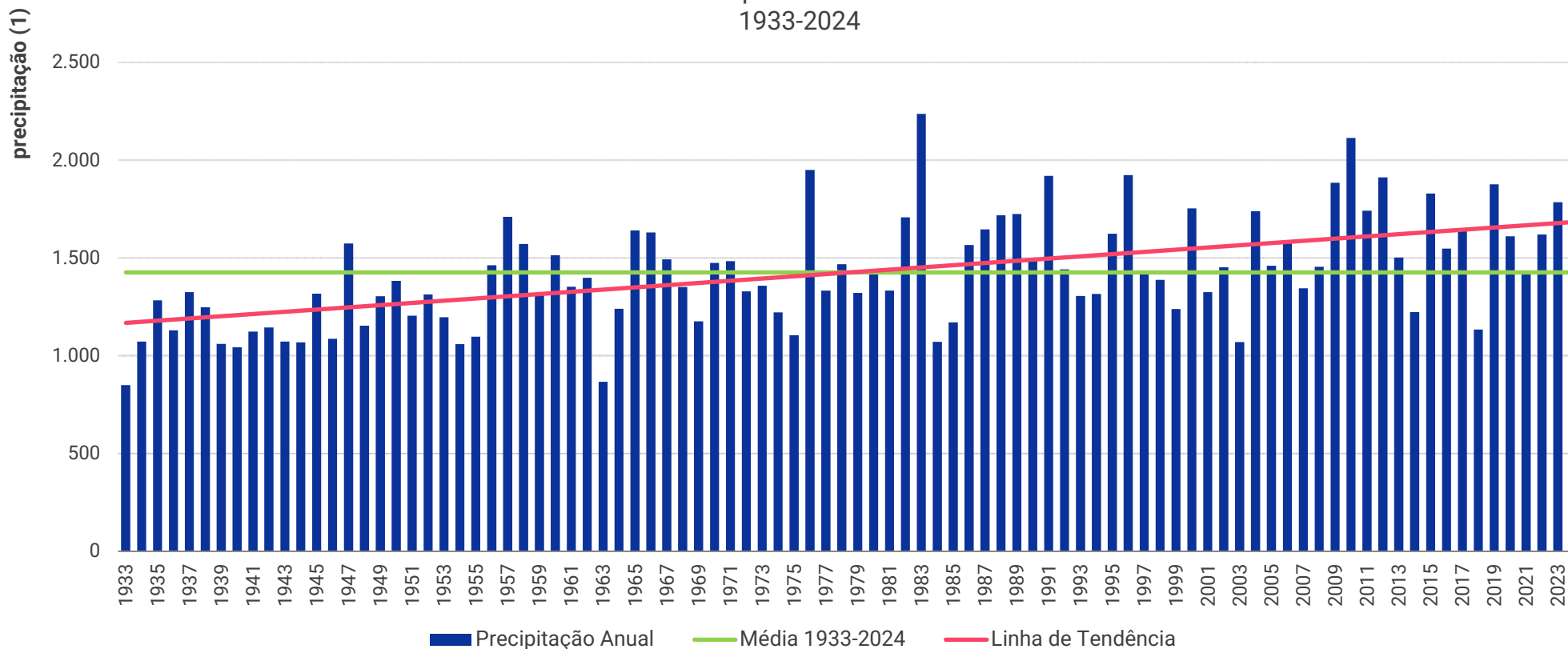


Precipitação Pluviométrica Município de São Paulo 1933-2024



Descrição: Gráfico de barras que apresenta a precipitação anual em São Paulo de 1933 a 2024. Observa-se a tendência de aumento de chuvas com o passar dos anos. Destaque para os anos de 1983 (2.236 mm) e 2010 (2.113 mm) que ultrapassaram os 2.000 mm.

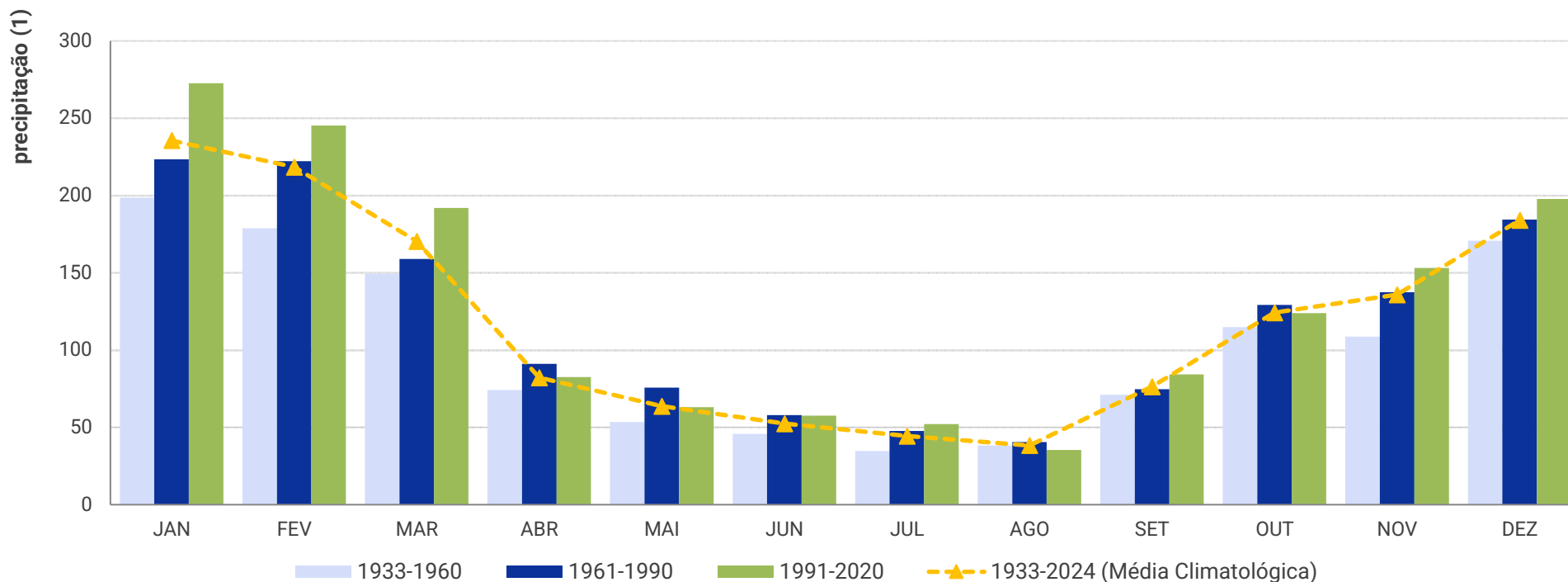
(1) em milímetro

Fonte: Instituto Astronômico e Geofísico - USP - Estação do IAG (Água Funda)

Elaboração: Secretaria Municipal de Urbanismo e Licenciamento - SMUL/ Coordenadoria de Produção e Análise de Informação - Geoinfo

Data de última atualização: 08/agosto/2025

Evolução da Média Mensal da Precipitação Pluviométrica em períodos de 30 anos e Média Climatológica (1933-2024) Município de São Paulo



Descrição: Gráfico de barras que compara a evolução da precipitação pluviométrica mensal, em períodos de trinta anos. No gráfico é apresentado também a média climatológica (1933-2022). Observa-se a tendência de aumento de chuvas no período de 1991 a 2020, nos meses de maior incidência de chuvas (novembro a março).

(1) em milímetro

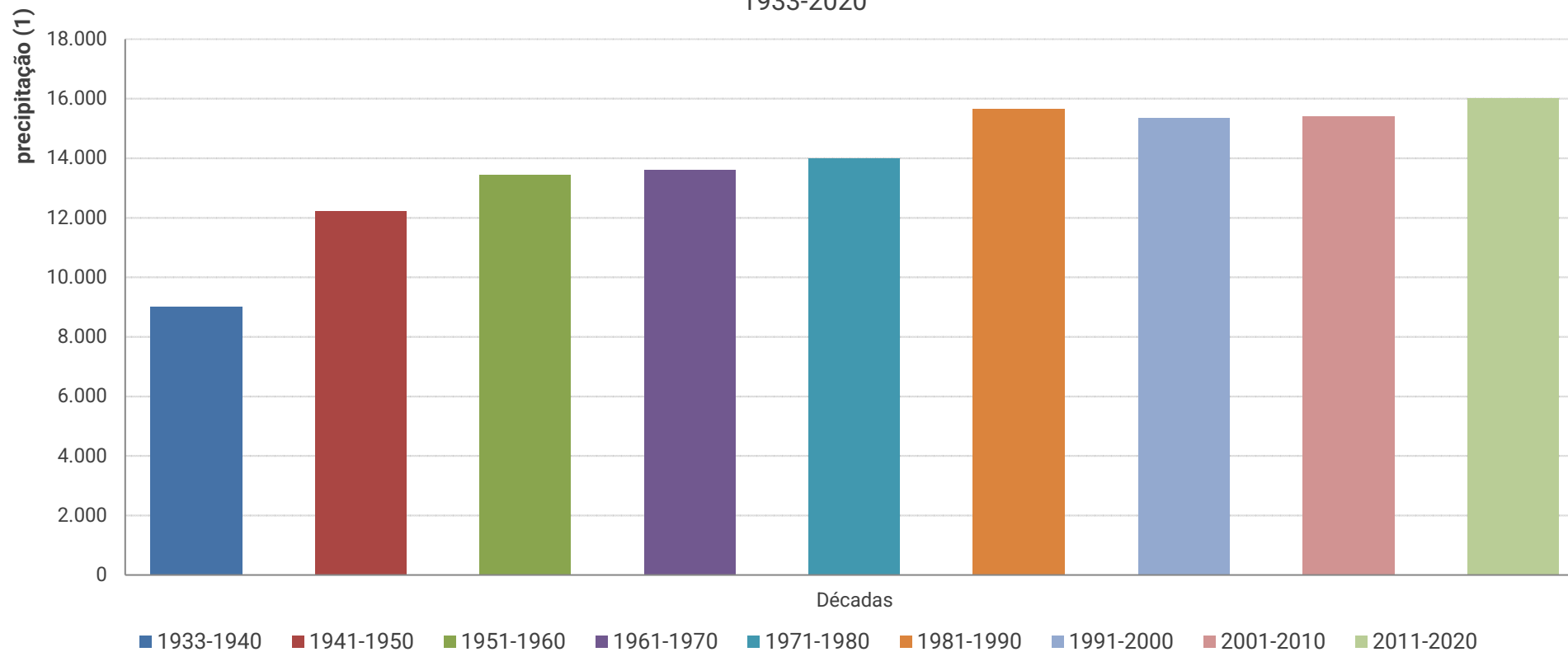
Fonte: Instituto Astronômico e Geofísico - USP - Estação do IAG (Água Funda)

Elaboração: Secretaria Municipal de Urbanismo e Licenciamento - SMUL/ Coordenadoria de Produção e Análise de Informação - Geoinfo

Data de última atualização: 08/agosto/2025

Evolução da Precipitação Pluviométrica Acumulada - Décadas

Município de São Paulo
1933-2020



Descrição: Gráfico de barras que compara a evolução da precipitação pluviométrica acumulada por décadas. Observa-se a tendência de aumento de chuvas com o passar dos anos. A partir da década de 80, a precipitação pluviométrica começa ultrapassar os 15.000 mm acumulados.

(1) em milímetro

Fonte: Instituto Astronômico e Geofísico - USP - Estação do IAG (Água Funda)

Elaboração: Secretaria Municipal de Urbanismo e Licenciamento - SMUL/ Coordenadoria de Produção e Análise de Informação - Geoinfo

Data de última atualização: 08/agosto/2025