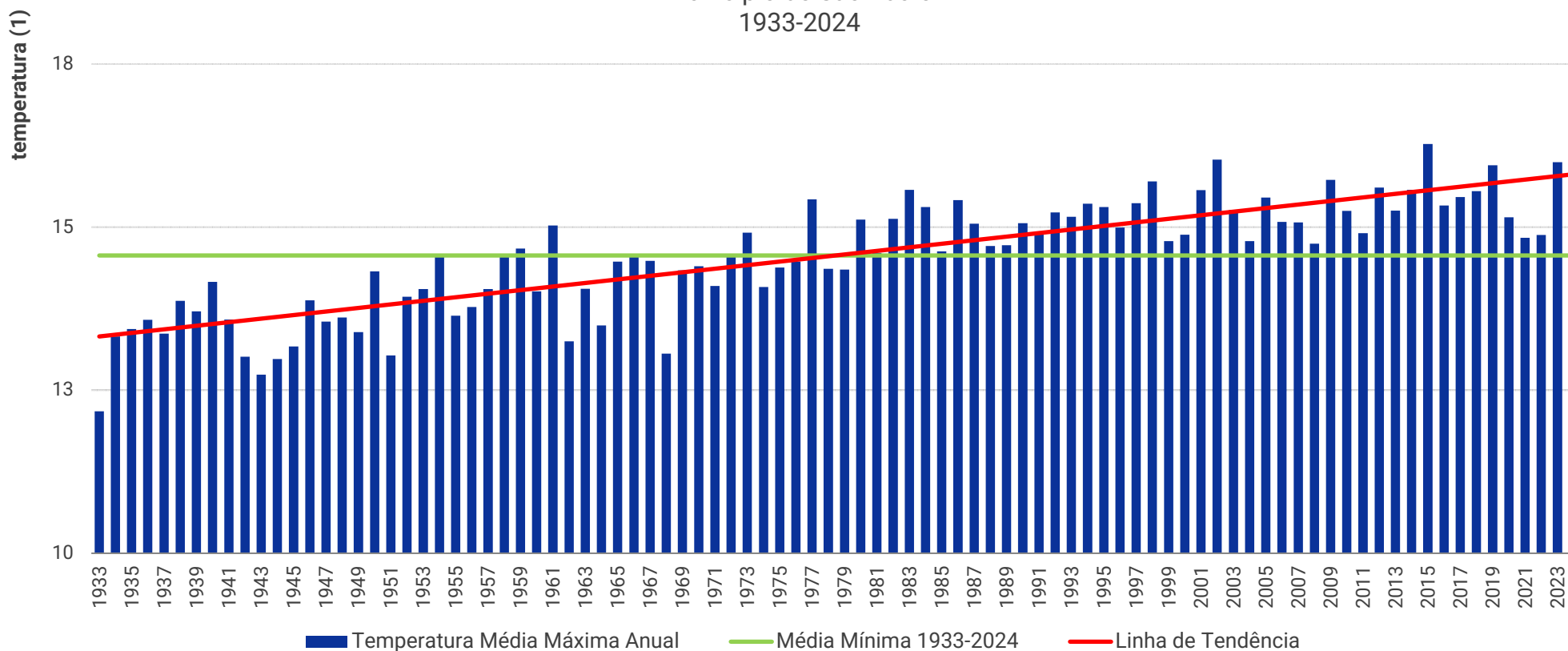


Temperatura Média Mínima Anual Município de São Paulo 1933-2024



Descrição: Gráfico de barras que apresenta a temperatura média mínima anual em São Paulo de 1933 a 2024.

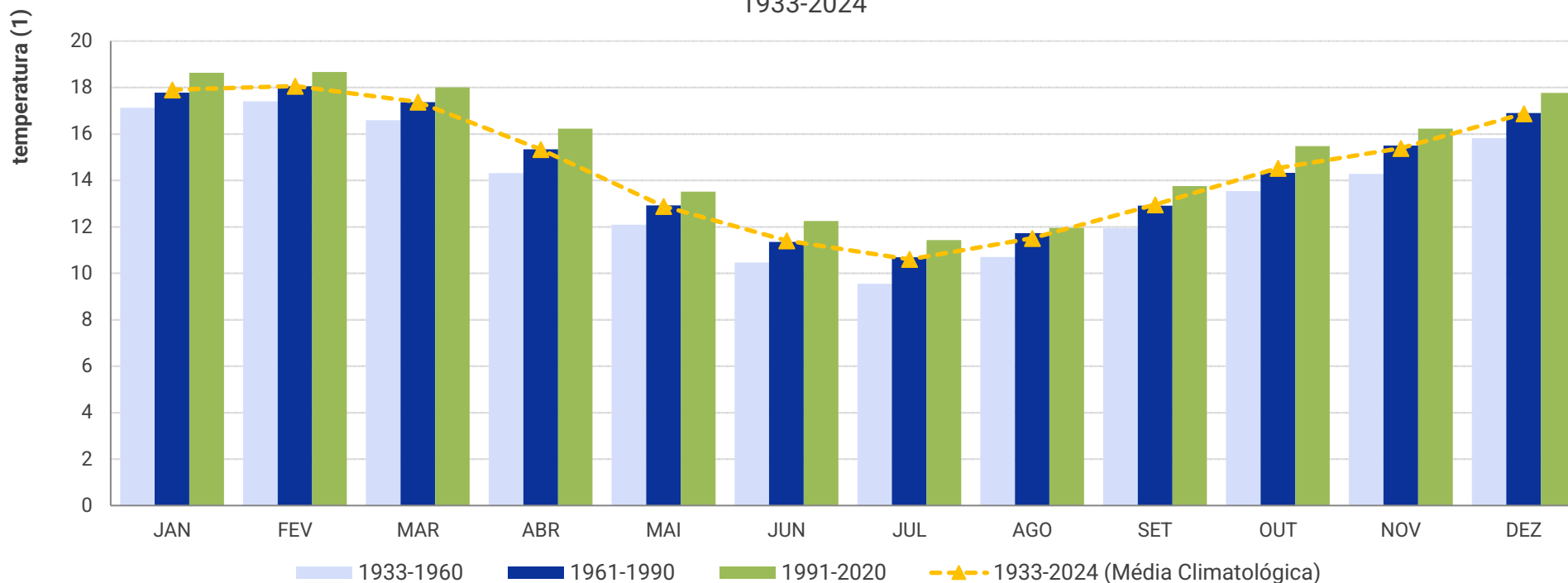
(1) em graus Celsius (unidade °C)

Fonte: Instituto Astronômico e Geofísico - USP - Estação do IAG (Água Funda)

Elaboração: Secretaria Municipal de Urbanismo e Licenciamento - SMUL/ Coordenadoria de Produção e Análise de Informação - Geoinfo

Data de última atualização: 26/junho/2025

**Evolução da Média Mínima Mensal:
Normal da Temperatura em períodos de 30 anos e Média Mínima Climatológica (1933-2024)**
Município de São Paulo
1933-2024



Descrição: Gráfico de barras que compara a evolução da temperatura média mínima mensal, em períodos de trinta anos. No gráfico é apresentado também a média climatológica (1933-2024). Observa-se a tendência de aumento de temperatura com o passar dos anos.

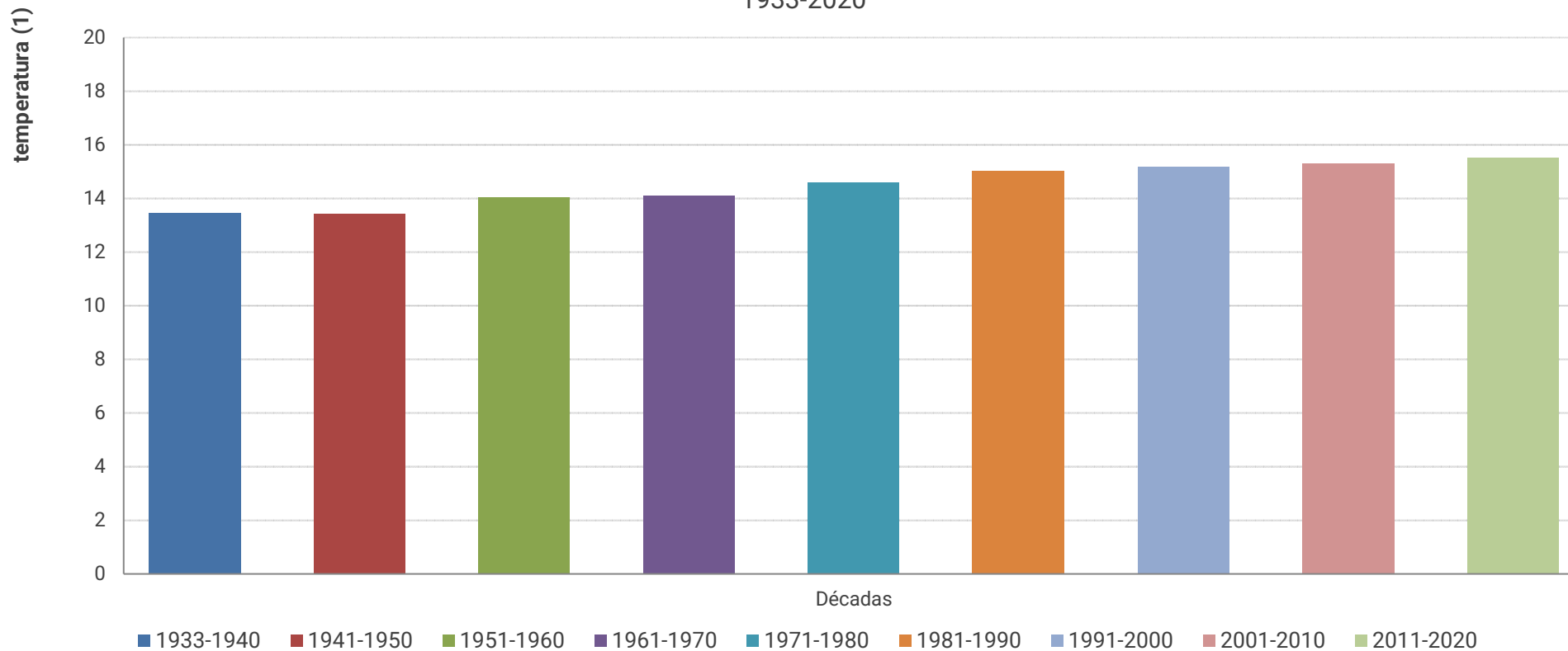
(1) em graus Celsius (unidade °C)

Fonte: Instituto Astronômico e Geofísico - USP - Estação do IAG (Água Funda)

Elaboração: Secretaria Municipal de Urbanismo e Licenciamento - SMUL/ Coordenadoria de Produção e Análise de Informação - Geoinfo

Data de última atualização: 26/junho/2025

Evolução da Temperatura (Média Mínima) - Décadas Município de São Paulo 1933-2020



Descrição: Gráfico de barras que compara a evolução das temperaturas médias mínimas por décadas. Observa-se a tendência de aumento.

(1) em graus Celsius (unidade °C)

Fonte: Instituto Astronômico e Geofísico - USP - Estação do IAG (Água Funda)

Elaboração: Secretaria Municipal de Urbanismo e Licenciamento - SMUL/ Coordenadoria de Produção e Análise de Informação - Geoinfo

Data de última atualização: 26/junho/2025