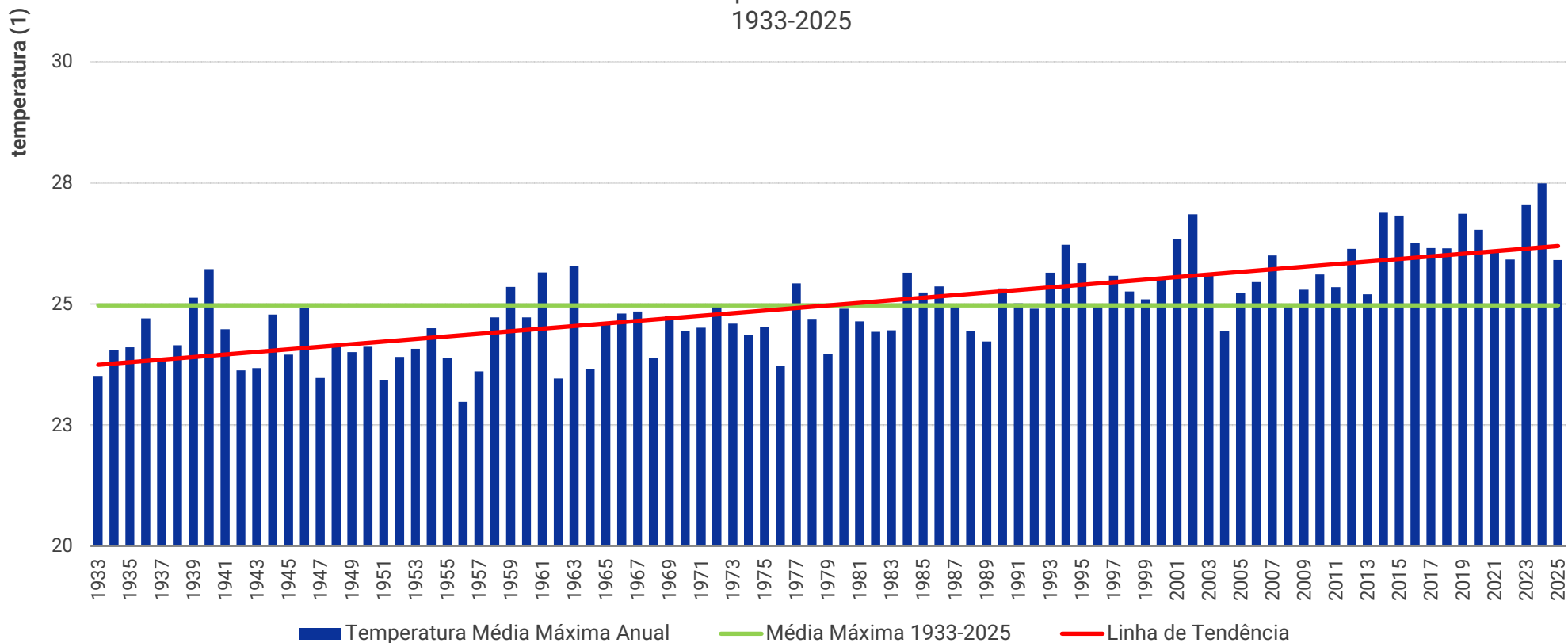


## Temperatura Média Máxima Anual Município de São Paulo 1933-2025



**Descrição:** Gráfico de barras que apresenta a temperatura média máxima anual em São Paulo de 1933 a 2025.

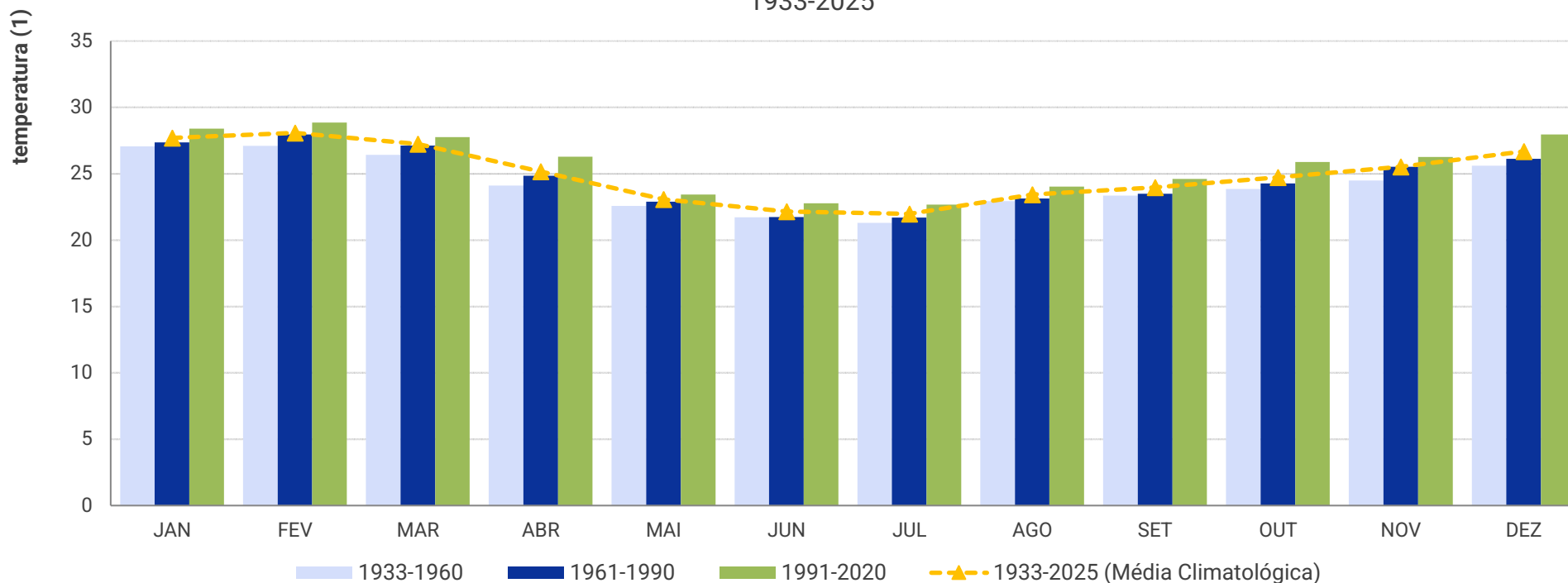
(1) em graus Celsius (unidade °C)

**Fonte:** Instituto Astronômico e Geofísico - USP - Estação do IAG (Água Funda)

**Elaboração:** Secretaria Municipal de Urbanismo e Licenciamento - SMUL/ Coordenadoria de Produção e Análise de Informação - Geoinfo

**Data de última atualização:** 02/abril/2026

**Evolução da Média Máxima Mensal:  
Normal da Temperatura em períodos de 30 anos e Média Máxima Climatológica (1933-2025)  
Município de São Paulo  
1933-2025**



**Descrição:** Gráfico de barras que compara a evolução da temperatura média máxima mensal, em períodos de trinta anos. No gráfico é apresentado também a média climatológica (1933-2025). Observa-se a tendência de aumento de temperatura com o passar dos anos.

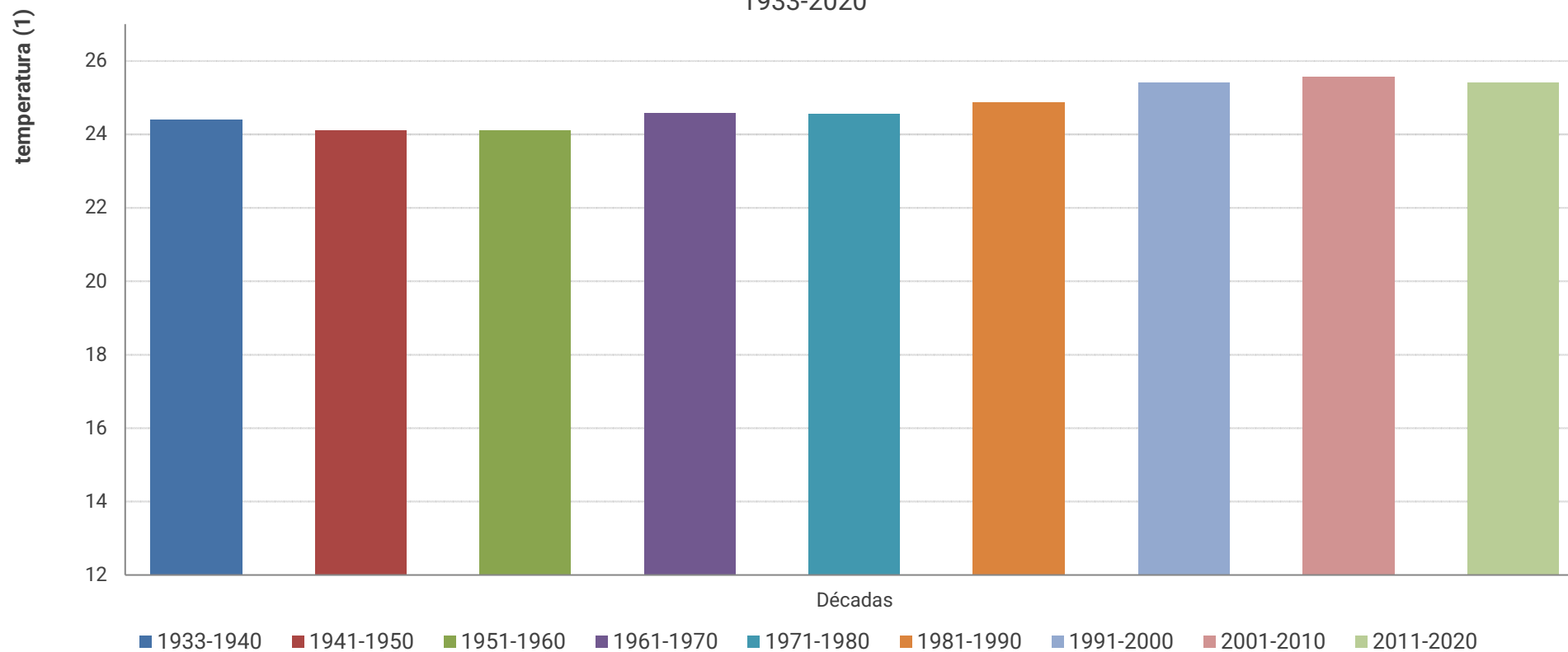
(1) em graus Celsius (unidade °C)

**Fonte:** Instituto Astronômico e Geofísico - USP - Estação do IAG (Água Funda)

**Elaboração:** Secretaria Municipal de Urbanismo e Licenciamento - SMUL/ Coordenadoria de Produção e Análise de Informação - Geoinfo

**Data de última atualização:** 02/abril/2026

### Evolução da Temperatura (Média Máxima) - Décadas Município de São Paulo 1933-2020



**Descrição:** Gráfico de barras que compara a evolução das temperaturas médias máximas por décadas. Observa-se a tendência de aumento.

(1) em graus Celsius (unidade °C)

**Fonte:** Instituto Astronômico e Geofísico - USP - Estação do IAG (Água Funda)

**Elaboração:** Secretaria Municipal de Urbanismo e Licenciamento - SMUL/ Coordenadoria de Produção e Análise de Informação - Geoinfo

**Data de última atualização:** 02/abril/2026