



Contrato de Concessão nº 01/2024  
Ações Integradas para Guarapiranga

• Fevereiro/2026

# Premissas

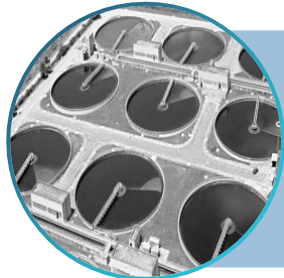
---



**Reduzir tarifa, com foco nos vulneráveis**

**Redução da tarifa** com uso de recursos do Estado, melhorias na regulação e incentivo a ganhos de eficiência, compartilhados com a população.

**Foco em quem mais precisa** através de menores tarifas social e vulnerável.



**Aumentar e antecipar investimentos**

**R\$ 260 bilhões** a serem investidos até 2060, sendo **R\$64 B** até 2029 para universalização .

**Investimentos focados nas áreas rurais e informais**, que estavam fora do plano da Sabesp estatal.



**Garantir e melhorar a qualidade do serviço**

**Indicadores de qualidade com metas que impactam a tarifa**, que medem: qualidade do serviço, do produto, disponibilidade e reposição do asfalto.

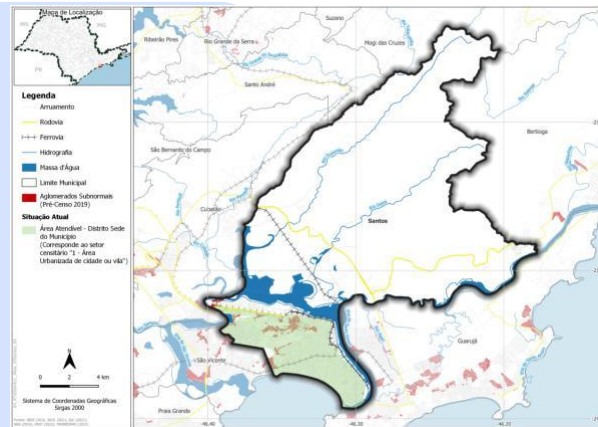
**Novos indicadores:** qualidade do esgoto e reposição do asfalto.

# Premissas



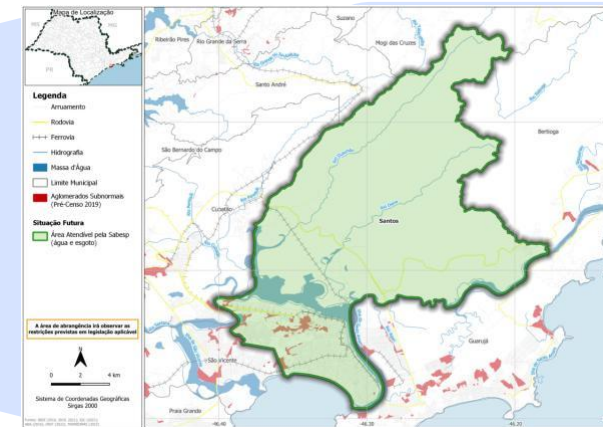
- Inclusão de **áreas urbanas informais**, cujo atendimento apresenta dificuldades geográficas e técnicas.

**Contrato Anterior**  
Mapa da área atendível



**+**  
34 mil  
pessoas que  
residem em  
**áreas  
informais**

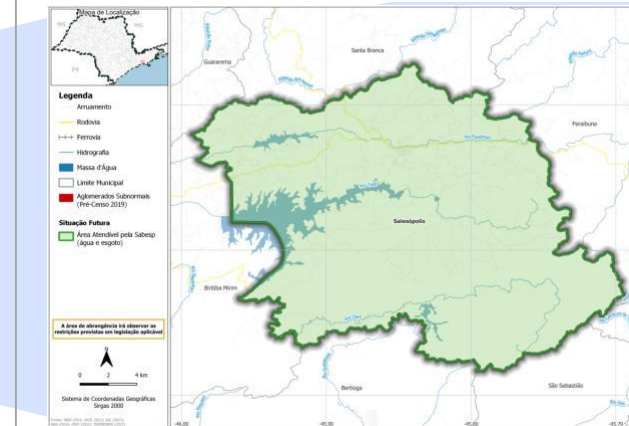
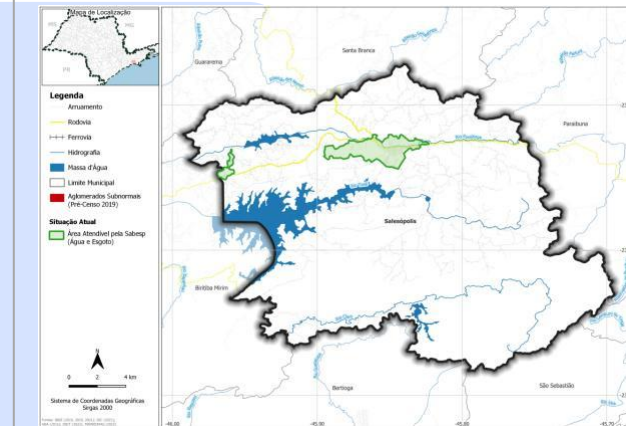
**Contrato URAE 1**  
Mapa da área atendível



**+**  
2 mil  
pessoas que  
residem em  
**áreas rurais**



- Inclusão de **áreas rurais**, que representam a maior área da cidade, e não tem atendimento



# Governança

## Colegiados de acompanhamento do Contrato

- Conselho Deliberativo da URAE 1-Sudeste
- Comitê Técnico da RMSP
- Comitê Gestor de São Paulo

## Atribuições Municípios

- Fiscalização de uso do solo
- Licenciamento ou Autorização Municipal
- Decreto de Utilidade Pública / Servidão de Passagem
- Áreas com impedimentos legais ou limitações técnicas relevantes

# Guarapiranga

---



Acompanhamento dos investimentos  
Implementação de governança específica

---



Monitoramento da melhoria de qualidade ambiental

---



SEMIL / SRHSB

Municípios: Cotia, Embu, Embu-Guaçu, São Lourenço da Serra, São Paulo

Empresas: CETESB, SABESP e EMAE

- ❖ Programa Guarapiranga (1993 a 2000)
- ❖ Programa Mananciais (2000 a 2017)
- ❖ Programa Nossa Guarapiranga (início 2011)
- ❖ Programa Saneamento Ambiental e Inclusivo (2020 a 2025)
- ❖ PAC Mananciais (2008 a 2012)
- ❖ Córrego Limpo (2007 a atual)

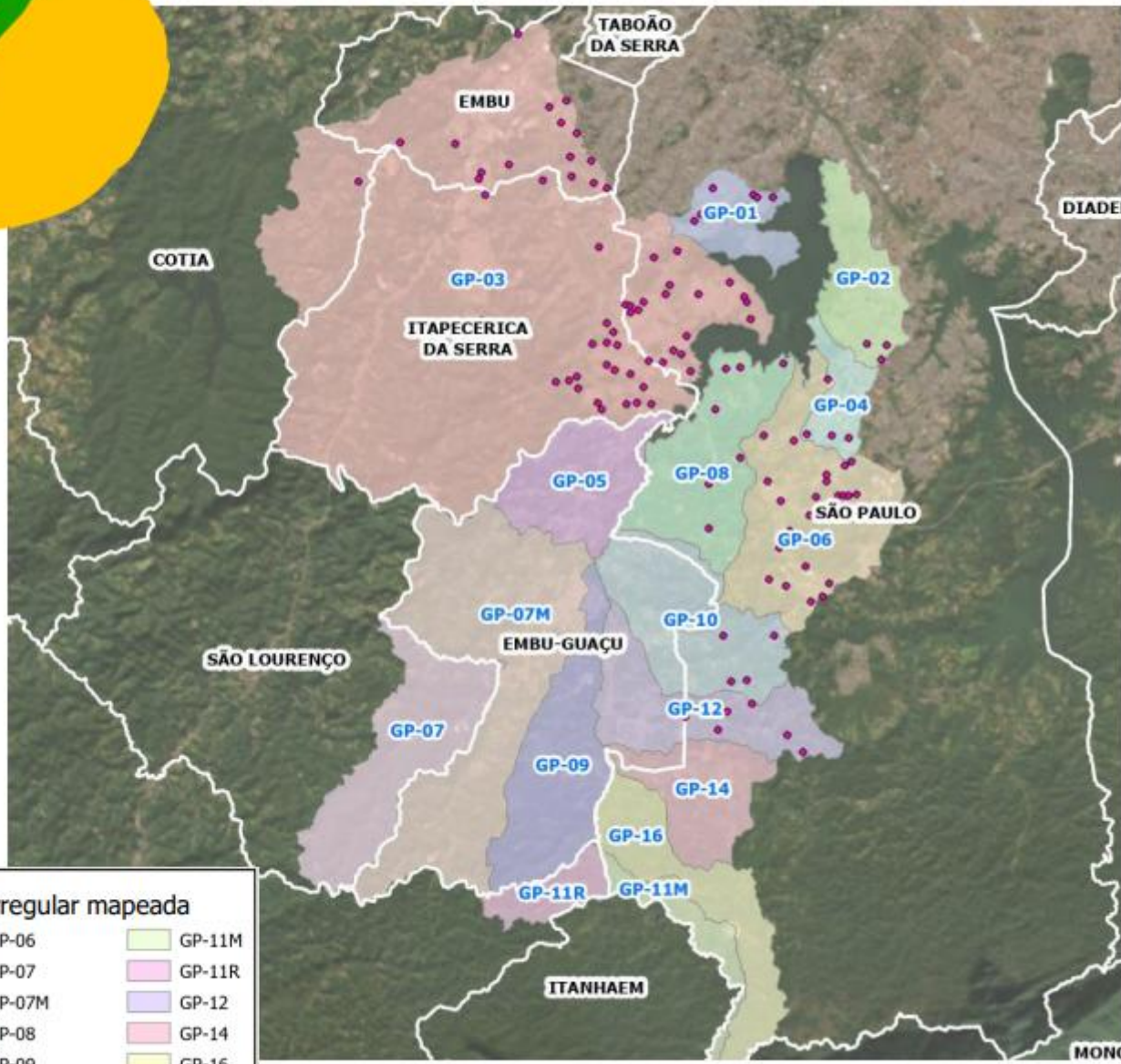
## Programa **Nossa Guarapiranga**

**Junção de sete vertentes de obras, visando a recuperação da qualidade da água da represa Guarapiranga, e garantia do abastecimento público na RMSP.**

- ❖ Aumento da disponibilidade hídrica do manancial
- ❖ Monitoramento do manancial
- ❖ Manejo de resíduos (ecobarreiras)
- ❖ Imóveis conectados a tratamento
- ❖ Retrofit das Elevatórias de Esgoto
- ❖ Instalação de ETEs para recarga do manancial



# Sub-bacias, limites de municípios e áreas informais



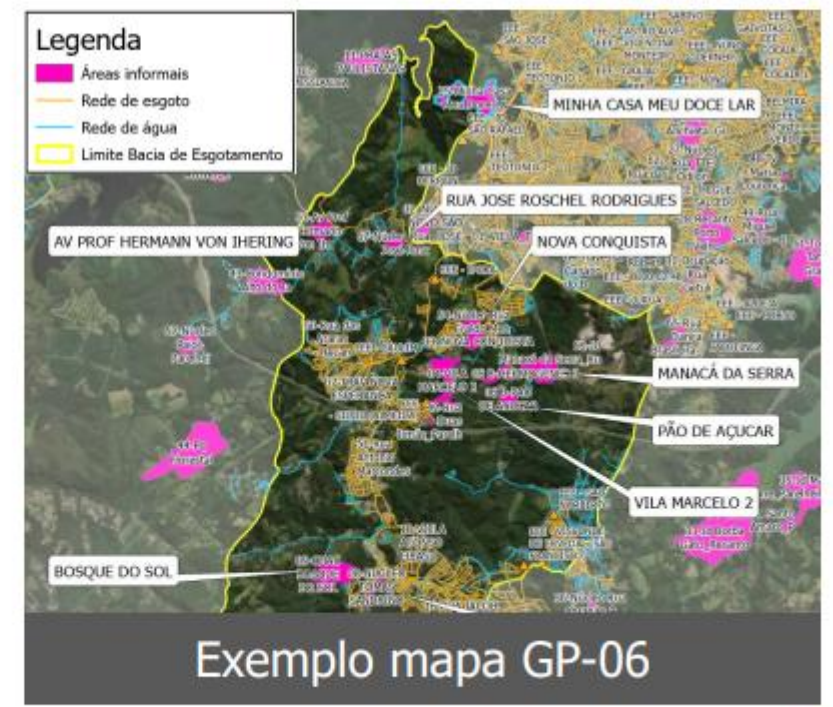
**Legenda** ● Área irregular mapeada

Limite Municipal	GP-06	GP-11M
GP-01	GP-07	GP-11R
GP-02	GP-07M	GP-12
GP-03	GP-08	GP-14
GP-04	GP-09	GP-16
GP-05	GP-10	

≈ 73mil  
hab. informais

**116**

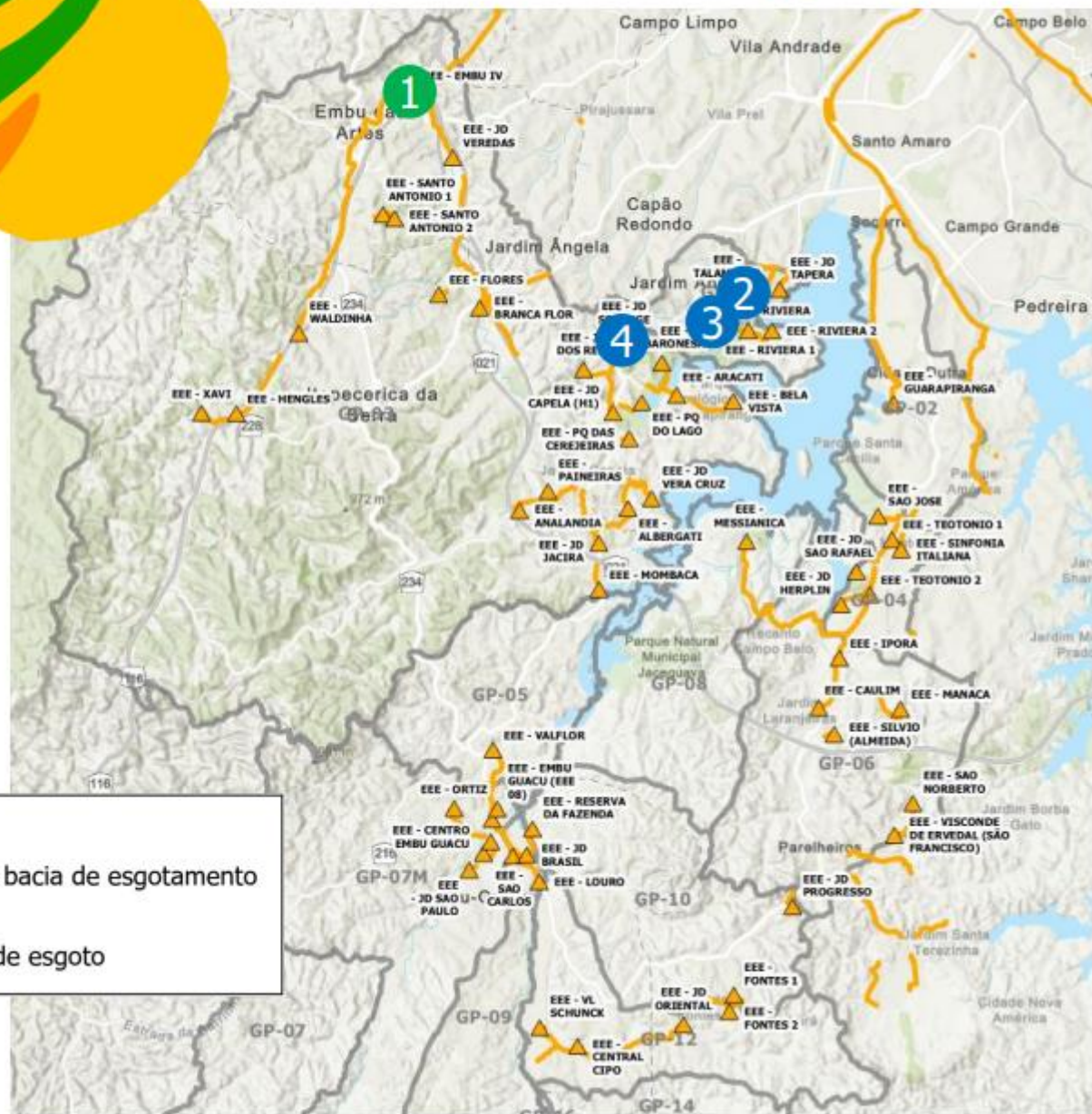
Núcleos informais mapeados



Exemplo mapa GP-06



# Elevatórias de esgoto



- 1 EEE Embu IV – Retrofit finalizado
- 2 EEE Talamanca – Retrofit previsto
- 3 EEE Riviera – Retrofit previsto
- 4 EEE Solange – Retrofit previsto
- 5 EEE Iporã – Retrofit previsto
- 6 EEE Caulim – Retrofit previsto



# Cronograma Macro

	Ações	2025	2026	2027	2028	2029
GT - CT RMSP URAE1	Definição do grupo de trabalho	X				
GFI Guarapiranga	Integração com GFI e OIDA		X			
SABESP	Retrofit de Elevatórias	X	X	X	X	
	Expansão Rede		X	X	X	X
	Telemetria			X	X	X
	Monitoramento de EEE			X	X	X
	Monitoramento de PVs Estratégicos			X	X	X
	Regularização / Licenciamento das EEE	X	X	X		
Municípios	Áreas atendíveis de núcleos informais	X	X			
	Regularização de núcleos	X	X	X	X	X
	Fiscalização de conexão	X	X	X	X	X
CETESB	Monitoramento	X	X	X	X	X
EMAE	Acompanhamento	X	X	X	X	X