



# AUDIÊNCIAS PÚBLICAS

PROPOSTA DE LEI ORÇAMENTÁRIA | 2019



PREFEITURA DE  
SÃO PAULO  
FAZENDA

# FUNCIONAMENTO



- 1) A mesa será composta por representantes da Prefeitura Regional e da Secretaria Municipal da Fazenda;
- 2) Início das falas (mesa - aproximadamente 45 minutos):
  - Introdução – equipe da Prefeitura Regional;
  - Apresentação das questões orçamentárias – Secretaria Municipal da Fazenda;
- 3) Apresentação das demandas (público presente - aproximadamente 2 horas);
  - Demandas divididas entre os distritos que compõem a Prefeitura Regional – **(inserir nome da Prefeitura Regional)**;
- 4) Considerações finais (mesa - aproximadamente 15 minutos).





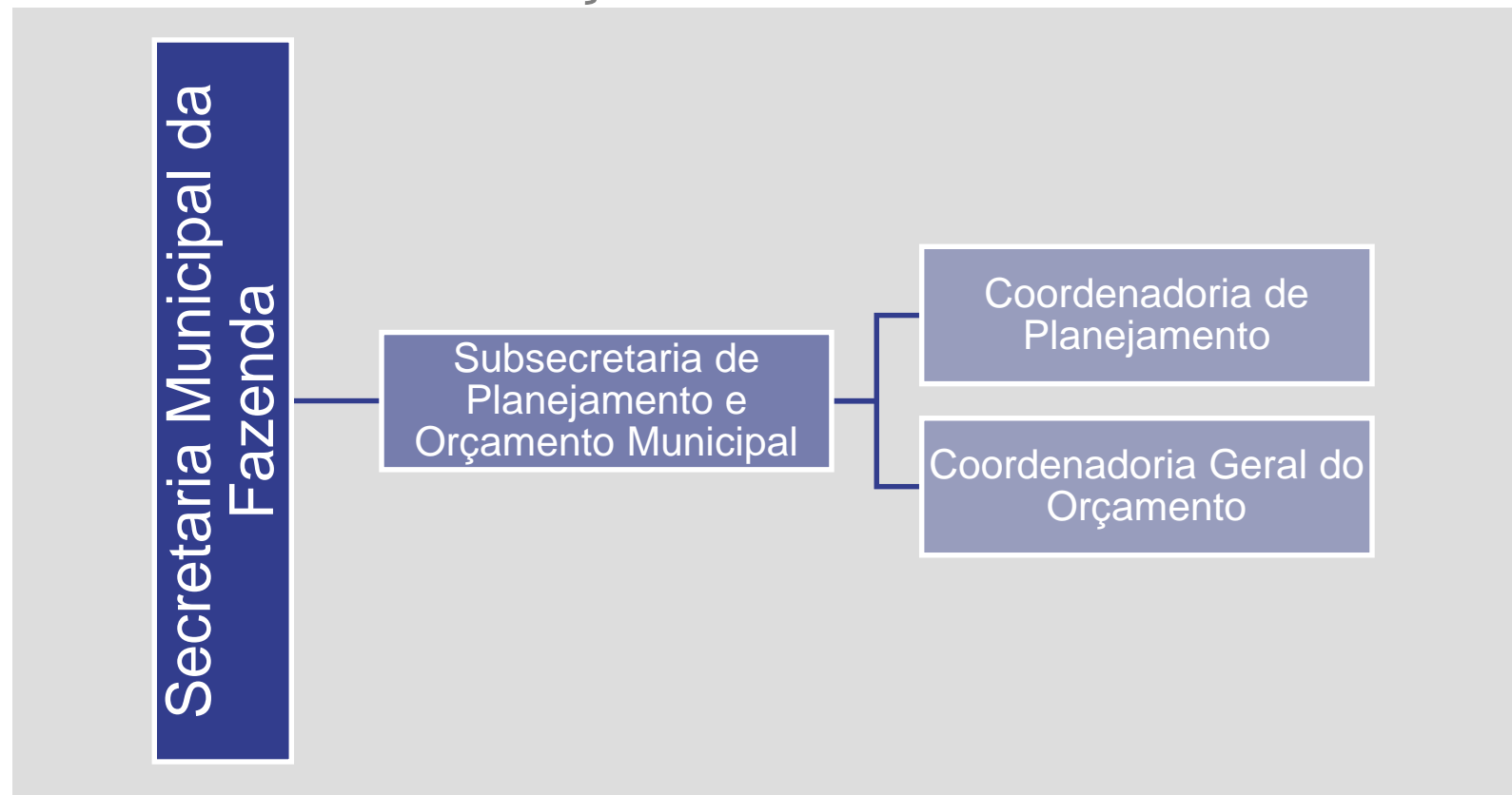
# APRESENTAÇÃO

1. Instrumentos de Planejamento
2. As Audiências Públicas no Ciclo Orçamentário
3. Execução Orçamentária
4. Orientações para a Participação

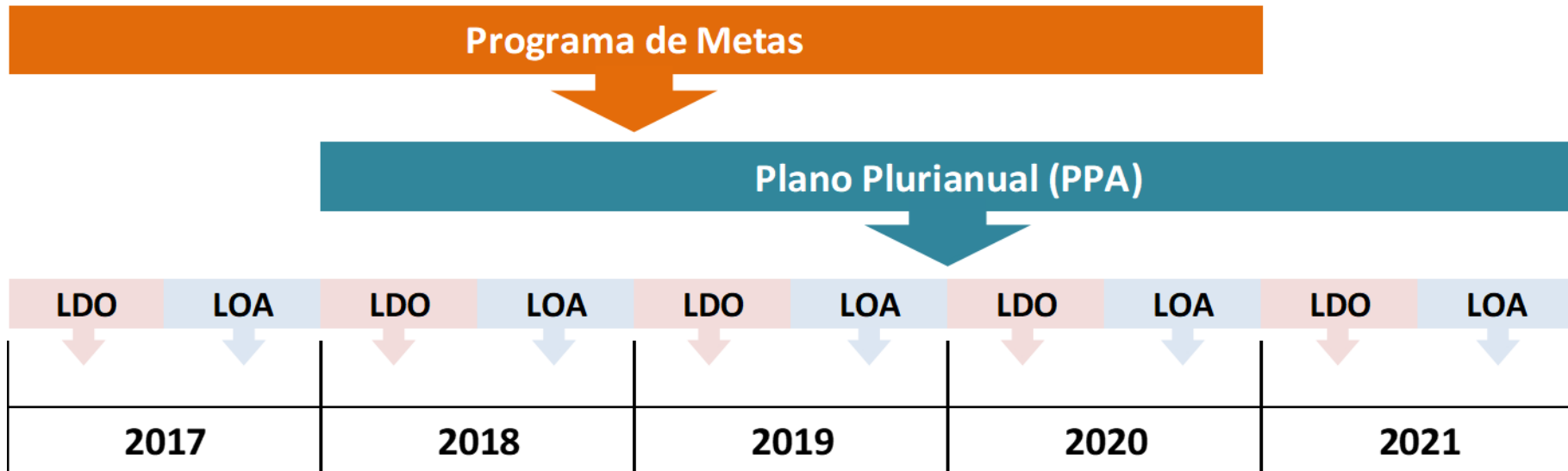


# SECRETARIA DA FAZENDA - SUPOM

A Secretaria Municipal da Fazenda é responsável pela coordenação do processo de elaboração do Projeto de Lei Orçamentária Anual



# INSTRUMENTOS DE PLANEJAMENTO



# LEI ORÇAMENTÁRIA ANUAL (LOA)



A LOA é o orçamento, em termos práticos.

No orçamento é onde:

*Estimam-se as receitas;*

*Fixam-se as despesas.*

**A PLOA é a proposta do Poder Executivo para a alocação dos recursos que nortearão toda a atuação da Municipalidade.**



# LEI ORÇAMENTÁRIA ANUAL (LOA)



## RECEITAS

É aquilo que entra no caixa da Prefeitura.

- Impostos;
- Taxas;
- Contribuições;
- Outras fontes de recursos.

## DESPESAS

É aquilo que é utilizado para fornecer bens e serviços para os cidadãos da nossa cidade.

- Escolas;
- Hospitais;
- Saneamento básico;
- Transporte público;

E muito mais.



# LEI ORÇAMENTÁRIA ANUAL (LOA)

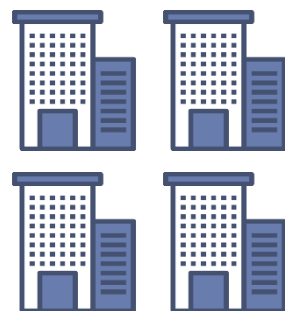
A LOA pode ser resumida em dois principais grupos de despesas:

- a. **PROJETOS:** Investimentos que aumentam a capacidade de a Prefeitura prover serviços públicos.
- b. **ATIVIDADES:** Gastos correntes, os quais garantem a manutenção e bom funcionamento dos serviços públicos.

# LEI ORÇAMENTÁRIA ANUAL (LOA)



Audiências  
Públicas nas  
Prefeituras  
Regionais



Poder Executivo  
elabora a  
Proposta  
Orçamentária,  
até 30 de  
setembro



Audiências,  
Discussão e  
Aprovação da  
Proposta na  
Câmara  
Municipal



Sanção pelo  
Prefeito



Lei Orçamentária  
Anual vigente a  
partir de 1º de  
janeiro de 2019

# AS AUDIÊNCIAS PÚBLICAS NO CICLO ORÇAMENTÁRIO

As audiências públicas vêm ocorrendo todos os anos, para fomentar a participação social na construção do processo orçamentário;

As audiências públicas acontecerão em todas as 32 Prefeituras Regionais do Município, com demandas regionalizadas entre os respectivos Distritos.



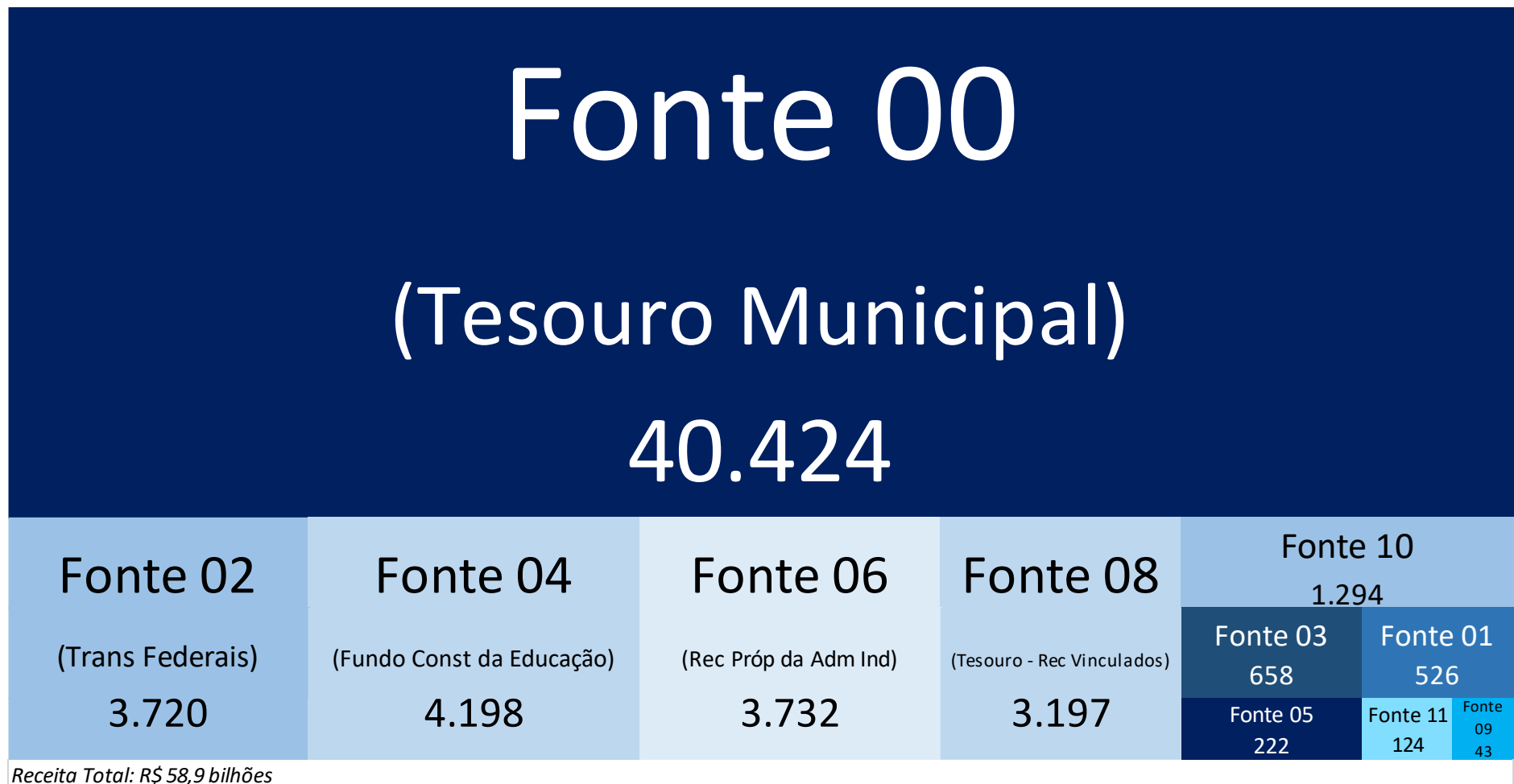
# AS AUDIÊNCIAS PÚBLICAS NO CICLO ORÇAMENTÁRIO

PREFEITURA REGIONAL	DATA	PREFEITURA REGIONAL	DATA
Campo Limpo	14/jul	Capela do Socorro	18/jul
Penha	14/jul	Ermelino Matarazzo	18/jul
Lapa	14/jul	V. Maria/ V. Guilherme	18/jul
Parelheiros	14/jul	Cidade Tiradentes	18/jul
Casa Verde	16/jul	Butantã	19/jul
Pinheiros	16/jul	M Boi Mirim	19/jul
Jabaquara	16/jul	Santana/ Tucuruvi	19/jul
Jaçanã/ Tremembé	16/jul	São Miguel Paulista	19/jul
Vila Prudente	16/jul	Itaquera	19/jul
Freguesia/ Brasilândia	17/jul	Mooca	19/jul
Sé	17/jul	Ipiranga	20/jul
Aricanduva	17/jul	Itaim Paulista	20/jul
Pirituba/ Jaraguá	17/jul	Santo Amaro	20/jul
Sapopemba	17/jul	São Mateus	20/jul
Guaianases	17/jul	Perus	20/jul
Cidade Ademar	18/jul	Vila Mariana	26/jul

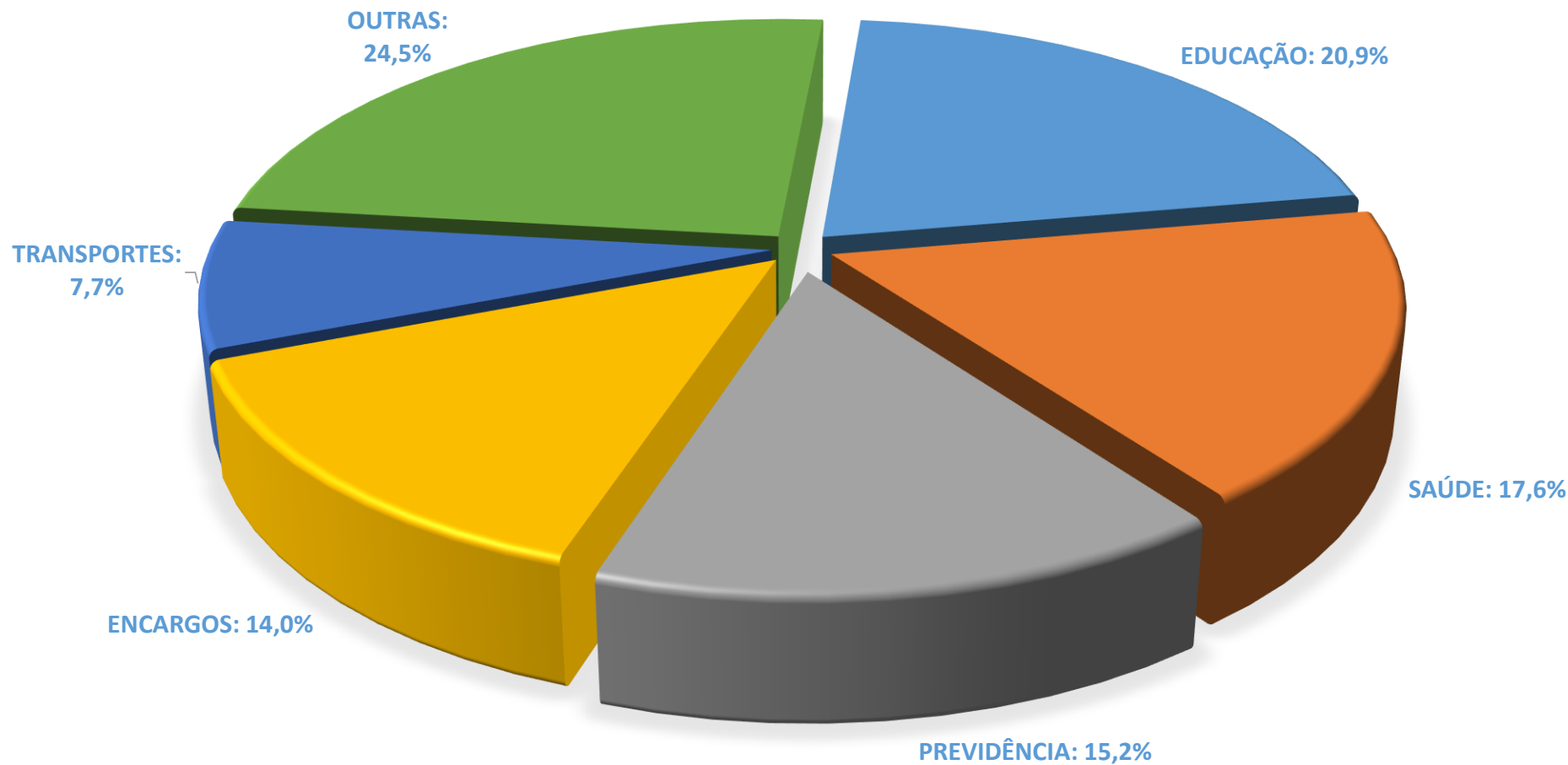
# PROJEÇÃO DE RECEITA 2019 - Preliminar

	LOA 2018	LOA 2019 (previsão)	%
Fonte 00	38.855	40.424	6,4%
Fonte 01	484	526	8,7%
Fonte 02	3.956	3.720	-5,9%
Fonte 03	571	658	15,2%
Fonte 04	3.749	4.198	12,0%
Fonte 05	160	222	17,4%
Fonte 06	3.662	3.732	1,9%
Fonte 08	3.608	3.197	-11,4%
Fonte 09	46	43	-6,6%
Fonte 10	1.160	1.294	11,5%
Fonte 11	120	124	3,0%
Desvinculação	855	836	-2,2%
	<b>56.371</b>	<b>58.939</b>	<b>4,6%</b>

(em milhões)



# DISTRIBUIÇÃO DA DESPESA – LOA 2018



Saúde e Educação:  
maiores despesas da  
Prefeitura (38,5%)

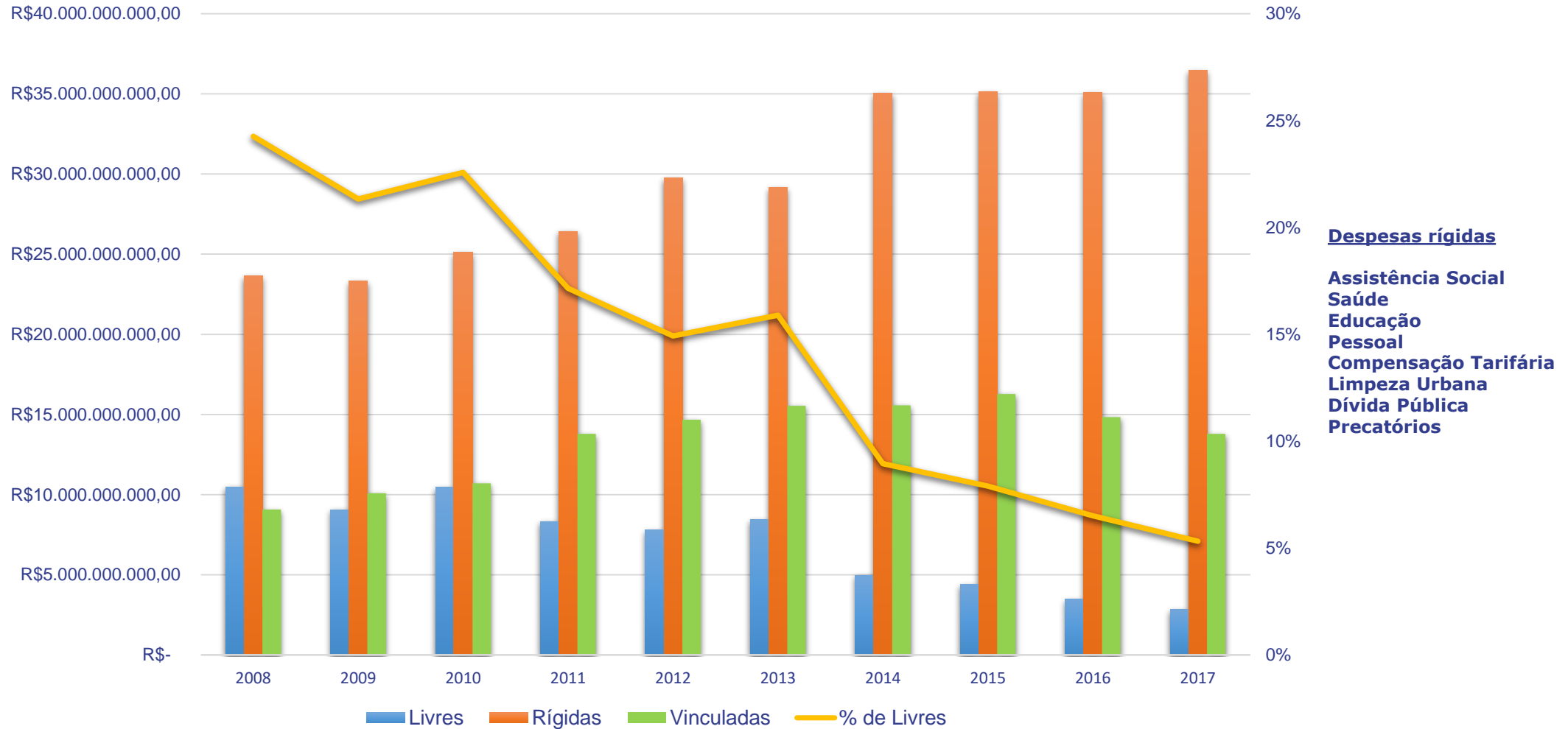
Previdência e Encargos  
municipais:  
representaram quase  
30% do orçamento de  
2018

As 5 maiores despesas  
representam 75,5% do  
gasto público

Valores calculados por órgão e organizados por tema (não função).

# EXECUÇÃO ORÇAMENTÁRIA

## DESPESA EMPENHADA ANUAL (A PREÇOS DE JUN/18)





# AS AUDIÊNCIAS PÚBLICAS NO CICLO ORÇAMENTÁRIO

## DESAFIOS

- Contemplar as demandas difusas de mais 12 milhões de habitantes
- Pensar em novos investimentos levando em conta também o custo subsequente de manutenção
- Pensar o Orçamento reconhecendo as restrições orçamentárias e as despesas obrigatórias do Poder Público Municipal
- Pensar e executar o Orçamento de forma cada vez mais regionalizada



# AS AUDIÊNCIAS PÚBLICAS NO CICLO ORÇAMENTÁRIO

## **OBJETIVO**

Colher informações dos munícipes para que as prioridades da sociedade civil auxiliem as diretrizes do Governo Municipal.



## ORIENTAÇÕES PARA A PARTICIPAÇÃO

1. Respeitar o tempo de fala (3 minutos);
2. Todas as contribuições devem ser registradas por escrito, mesmo as faladas;
3. Todas as contribuições recebidas serão consideradas e encaminhadas para as pastas responsáveis, para análise e eventual incorporação ao respectivo Orçamento.



## ENDEREÇOS PARA CONSULTA PÚBLICA

Sítio eletrônico do Orçamento Municipal, com informações a respeito das peças orçamentárias:  
<http://orcamento.sf.prefeitura.sp.gov.br/orcamento/>

Portal da Transparência Municipal:  
<http://transparencia.prefeitura.sp.gov.br>





**SEGUIMOS CONTANDO COM VOCÊS!!!**

**OBRIGADO**



**PREFEITURA DE  
SÃO PAULO  
FAZENDA**

# CONTRIBUIÇÕES DOS CIDADÃOS

Cada cidadão terá direito a uma fala de até 3 minutos.



INICIAR / REINICIAR