

BOLETIM DE OLHO NA TECNOLOGIA

NOVA VERSÃO DO SISAD TRAZ MAIS SEGURANÇA E MELHORIAS

O antigo **SISEMAD** passou por uma importante atualização e agora se chama **SISAD**. A nova versão do sistema traz acesso individualizado por login e senha, garantindo maior segurança das informações e adequação à LGPD.

Entre as principais novidades estão as opções de troca de acesso e senha diretamente no menu principal, a atualização das informações sobre sexo e gênero, que tem como objetivo respeitar a identidade de gênero dos pacientes e assegurar a precisão dos dados utilizados em levantamentos epidemiológicos, além de melhorias no questionário AD, que agora está mais completo e funcional, especialmente nos processos de alta do paciente.

Essas mudanças reforçam o compromisso do SISAD com a proteção de dados, funcionalidade e usabilidade do sistema e a qualidade no atendimento aos usuários.

O sistema está disponível através do link <https://sisemad.smsprefeiturasp.com.br/>

Sistema de Atenção Domiciliar



Usuário:

Senha:

[Esqueceu sua senha?](#)

Nome:

CPF:

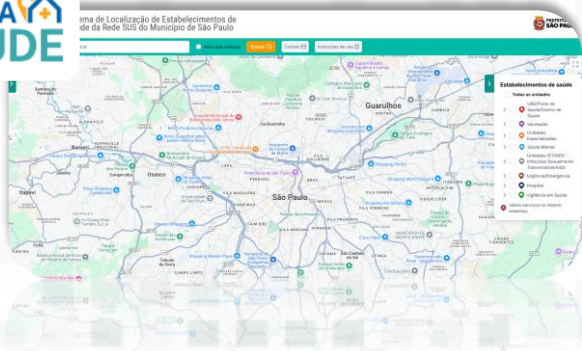
Telefone:

O BUSCA SAÚDE ESTÁ DE CARA NOVA!

Com design repaginado e novas funcionalidades, a atualização oferece uma experiência mais intuitiva e eficiente, facilitando o acesso a unidades de saúde da Rede SUS no município de São Paulo.

BUSCA
SAÚDE

Mapa de Localização de Estabelecimentos de Saúde da Rede SUS do Município de São Paulo



O sistema **Busca Saúde** foi integralmente internalizado pela equipe do DTIC, e passa a contar com maior agilidade e autonomia na implementação de um plano contínuo de melhorias e ajustes para ampliar e aprimorar as formas de consulta à localização dos estabelecimentos da Rede SUS do Município de São Paulo.

A nova versão apresenta um design mais moderno e intuitivo, facilitando o acesso por dispositivos móveis e aprimorando a experiência do usuário.

Foram mantidas as funcionalidades tradicionais, como a consulta da UBS de referência, a busca no mapa e a geração de rotas, e adicionada a nova opção "Unidade mais próxima", que identifica o estabelecimento de saúde da Rede SUS mais próximo da localização informada pelo usuário.

BOLETIM DE OLHO NA TECNOLOGIA

ENCONTRO ADOBE: DTIC PROMOVE ATUALIZAÇÃO SOBRE SOLUÇÕES ADOBE

Especialistas apresentam as mais recentes atualizações que aprimoram o trabalho com documentação e criação visual.

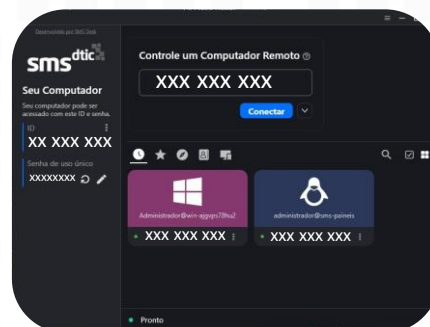


O DTIC promoveu, no dia 05 de Novembro, um workshop sobre as mais recentes atualizações das soluções da Adobe nas áreas criativas e de documentação digital.

O encontro foi realizado no auditório do edifício-sede do Gabinete, e reuniu participantes interessados em conhecer as novidades e aprimorar o uso das ferramentas da empresa.

Durante o evento, especialistas convidados da Adobe apresentaram inovações voltadas à produção e à gestão de conteúdo digital, destacando recursos que podem otimizar processos e melhorar a eficiência no trabalho com documentação e criação visual.

CONHEÇA O SMSDESK: A NOVA FERRAMENTA DE ACESSO REMOTO



O **SMSDESK** é uma nova ferramenta de acesso remoto, desenvolvido pelo DTIC, que substituirá o AnyDesk nos atendimentos realizados pelos técnicos. O acesso é realizado por meio de um código de acesso temporário, garantindo praticidade no suporte remoto. A principal diferença da plataforma está na segurança aprimorada e na conformidade com a LGPD, assegurando que todos os acessos sejam monitorados e realizados dentro dos padrões de proteção exigidos. O SMSDESK será utilizado exclusivamente pela Área Técnica, reforçando o compromisso com a proteção das informações e a modernização de seus processos.

FIQUE POR DENTRO DAS ENTREGAS DO DEPARTAMENTO

A atual gestão segue modernizando e atualizando todo parque tecnológico da Saúde. Até **outubro de 2025**, foram entregues **33.337 computadores** nas unidades de saúde de administração direta, para os serviços da Atenção Básica, Especializada, Urgência e Emergência, sendo para a Atenção Básica 16.154, para Atenção Especializada 9.127 e para Rede de Urgência e Emergência 8.056 computadores.