



PREFEITURA DE
SÃO PAULO

CMMCE

REVISÃO PLANCLIMA E REESTRUTURAÇÃO

CMMCE

131º Reunião

Data: 28 de jan de 2026





REVISÃO PLANCLIMA

ETAPAS DA REVISÃO

- Foi decorrente de **análises** dos últimos 3 anos de monitoramento do Plano (ciclos de 2021-2024);
- Teve apoio da sociedade civil por meio de consulta pública, audiência pública e **GTP**;
- A revisão foi realizada com o apoio e pactuação com órgãos municipais por meio do **GTI**;

A revisão buscou incluir **novas ações** que se adequam à nova realidade de São Paulo, e **fortalecer os mecanismos de acompanhamento e governança**.



VERSÃO ORIGINAL PRÉ-PUBLICAÇÃO

Principais destaques:



Orçamento
Climático



Foco em justiça
Climática



Mais secretarias
envolvidas



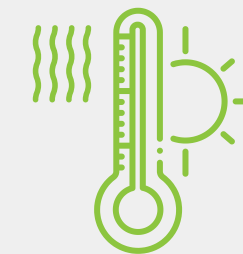
- Capa provisória
- Versão preliminar, sem diagramação

Principais atualizações

Atualização de dados com base no IBGE:

- Dados de **área** e **população** de São Paulo
- Dados referentes à **economia** de São Paulo
- Dados referentes ao **meio ambiente e arborização** de São Paulo

Dados de temperatura



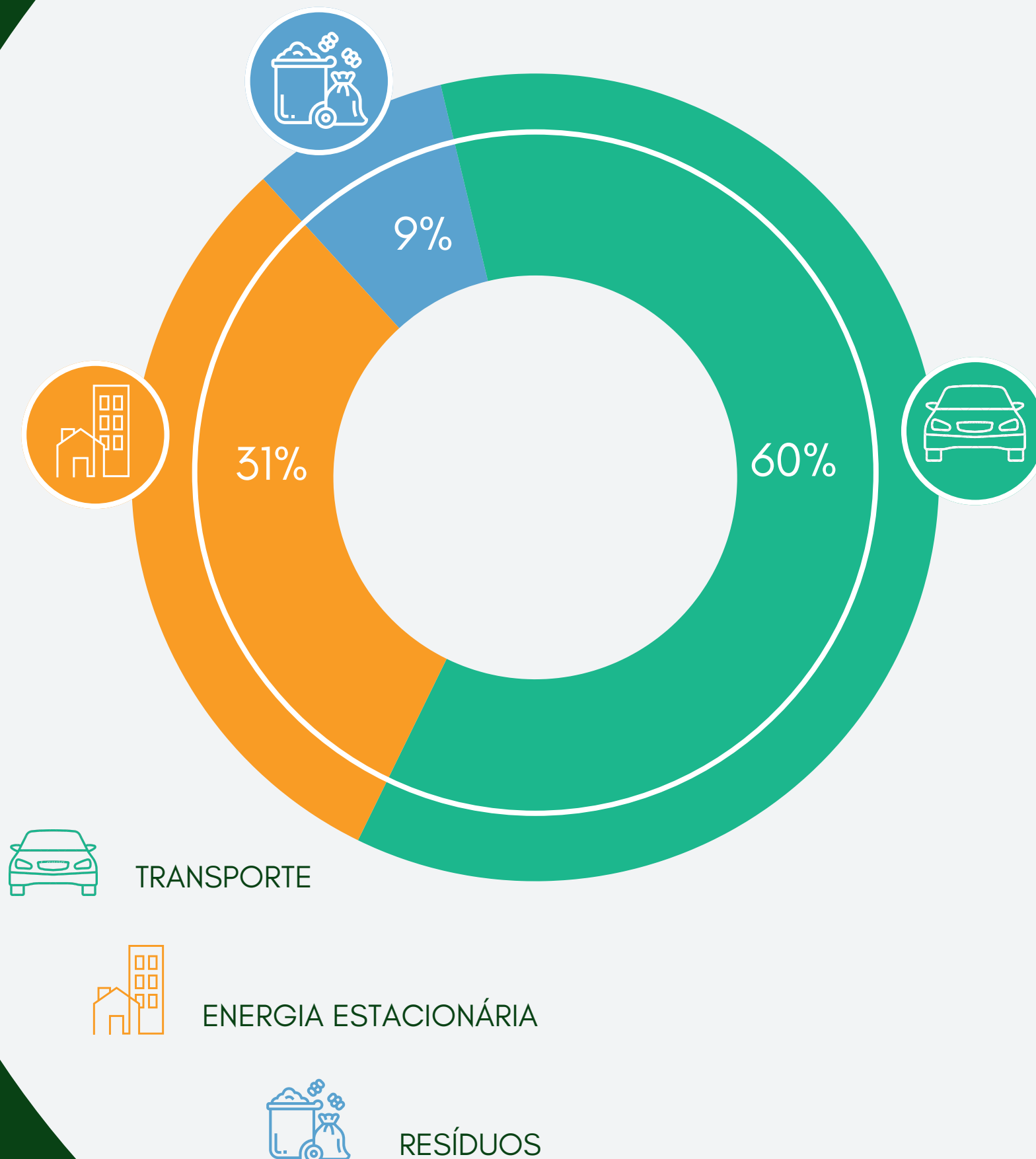
Por meio de dados de **estações meteorológicas**, **IAG USP** e **Sampa Clima**.

Incluído outros registros de eventos extremos climáticos.

SÍNTESE ATUALIZADA DO INVENTÁRIO DE GASES DE EFEITO ESTUFA

Síntese disponibilizada pela **SVMA** com dados de emissões do Inventário de Gases de Efeito Estufa mais recente, que corresponde ao **ano-base de 2022**.

Importante para incluir mudanças que ocorreram desde 2021, como é o caso do setor de resíduos, que apresentou aumento de emissões.



EMISSÕES PROJETADAS E OBSERVADAS

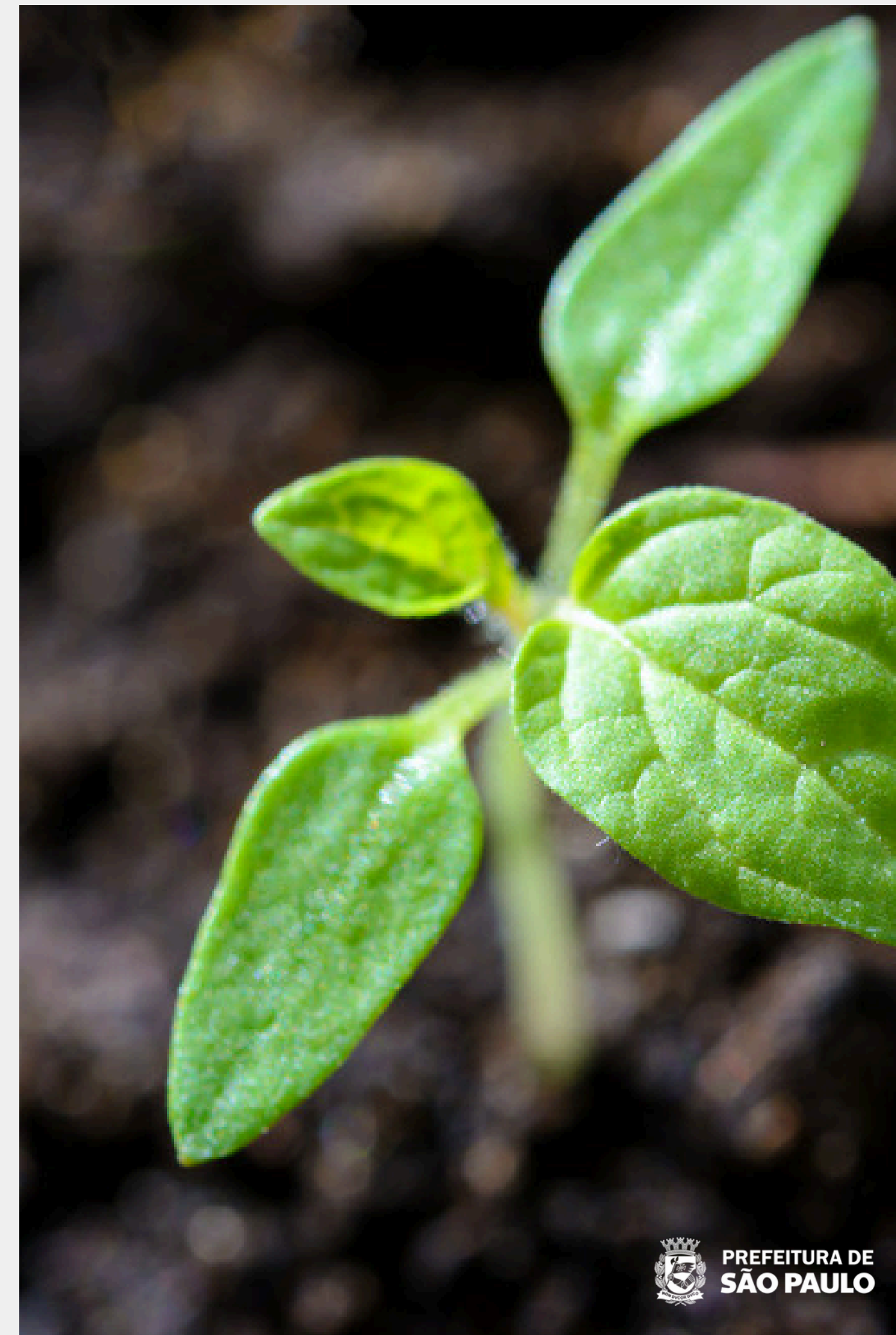
- Para o PlanClima, foram realizados estudos e projeções até o ano de **2050**. Dessa forma, **não foi necessário realizar a atualização desses estudos**.
- No entanto, foi observado que há uma **tendência de redução das emissões verificadas, convergente com as projeções**, sendo o setor de **Resíduos** aquele que demanda **maior atenção para que se aproxime das projeções realizadas**.

CONSIDERAÇÕES COMPLEMENTARES

- Foi incluído um capítulo com considerações complementares com dados referentes aos **eventos que ocorreram desde 2021** e que possuem maior frequência atualmente:
- COVID 19 - diminuição das emissões do setor de transporte;
- Inclusão de dados sobre rajadas de ventos.

Justiça climática

- Inclusão do capítulo de justiça climática e novas metas e ações voltadas à temática;
- Proposta de incluir “selo” na versão diagramada do PlanClima, identificando as metas e ações mais alinhadas;
- Um tema incluído nesta revisão que reflete a preocupação com a justiça climática é a proteção da primeira infância. As metas 85 e 86 contemplam especificamente a proteção desse grupo.



PRINCIPAIS MUDANÇAS

Estrutura - versão de 2021	Estrutura - versão em revisão 2025
Estratégia	Estratégia
-	Objetivo estratégico
Ação	Metas
Meta	Ações



- **Integração do PlanClima com o Orçamento Climático;**



- **Alteração na redação do eixo “Mata Atlântica, Precisamos de Você” para “Cuidar dos Biomas, Fortalecer a Cidade”;**



- **A revisão colocou em foco a Justiça Climática, com a inclusão de metas voltadas a grupos prioritários e vulneráveis;**



- **Ampliação do número de secretarias envolvidas: de 13 para 24.**

ATUAL ESTRUTURA DO PLANO

META 95

Revisar o Manual Técnico de Arborização Urbana.

DESCRIÇÃO

O Plano Municipal de Arborização Urbana (PMAU) previu, em seu Plano de Ação, a Ação 7 (página 389), sobre a revisão do Manual Técnico de Arborização Urbana, o que também foi incorporado pelo PlanClima SP, reforçando a integração entre os instrumentos de planejamento e a atualização das orientações técnicas para a arborização urbana no município. A revisão do manual permitirá aprimorar as diretrizes técnicas para o planejamento, implantação e manejo da arborização no município, incorporando critérios de adaptação às mudanças climáticas, resiliência ambiental e qualificação do espaço urbano.

INDICADOR

Revisão do Manual publicada

PRAZO

2028

SECRETARIA RESPONSÁVEL

SVMA

SECRETARIA DE APOIO

SMSUB, SIURB, CET

SETOR DE MITIGAÇÃO



RISCO CLIMÁTICO



OBJETIVOS DO DESENVOLVIMENTO SUSTENTÁVEL



AÇÕES

AÇÃO

INDICADOR

PRAZO

SECRETARIA RESPONSÁVEL

SECRETARIA DE APOIO

N/A

N/A

N/A

N/A

N/A

PRÓXIMOS PASSOS



- **Validação do plano pela C40 (Prazo - 3/4 semanas);**

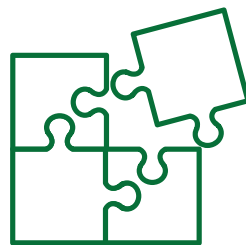


- **Diagramação (em processo);**



- **Devolutiva do processo participativo Participe+ (até o final de fevereiro);**

DESAFIOS



- **Algumas metas não foram incluídas no plano nesse momento da revisão em razão da necessidade de pactuação com algumas secretarias.**

OBJETIVOS GT

01. Reestruturar a composição do Comitê
02. Definir dinâmica de pautas e funcionamento do comitê
03. Definir “**produtos**” a serem entregues pelo Comitê
04. Incluir as definições e critérios dos itens 1-3 no regimento e aprovar até a segunda reunião anual (Fev)

- GTs para metas e ações intersecretarias do Plano atualizado
- Levantamento das metas de curto prazo (até 2028) e planejamento de implementação
- GTs para adequação e pactuação de metas não incorporadas à versão atualizada
- Relatório anual do CMMCE

OBRIGADO

